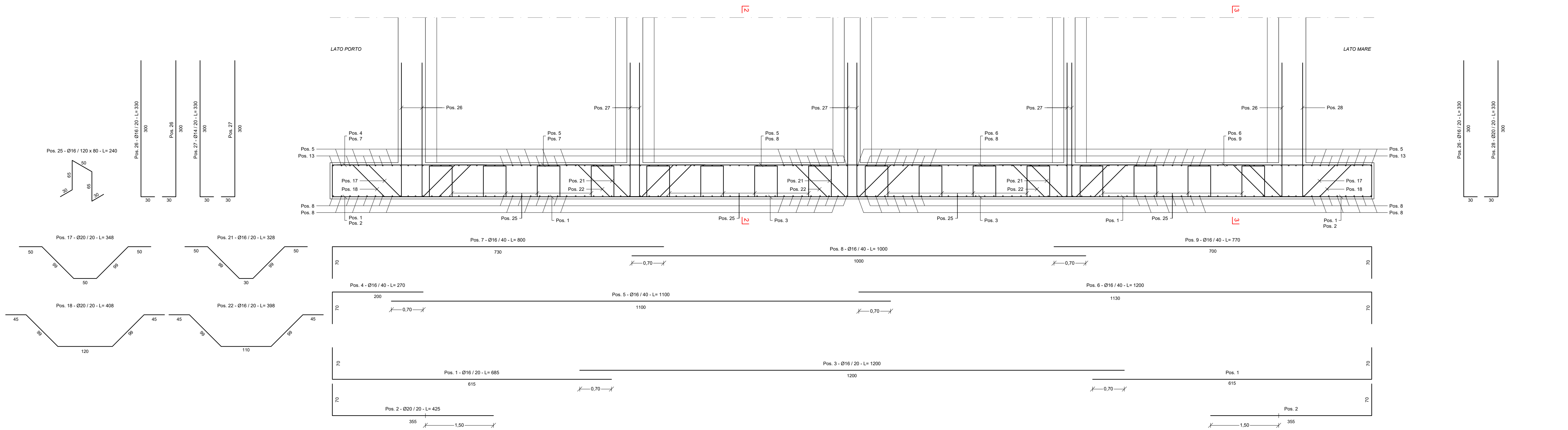


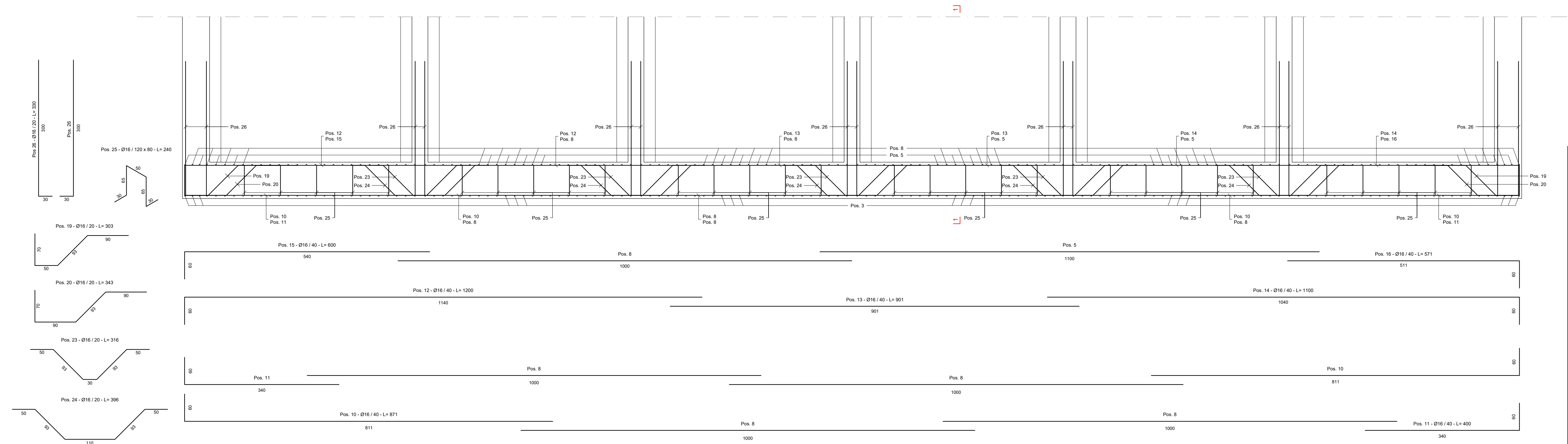
## SEZIONE VERITALE 1-1

Scala 1:50



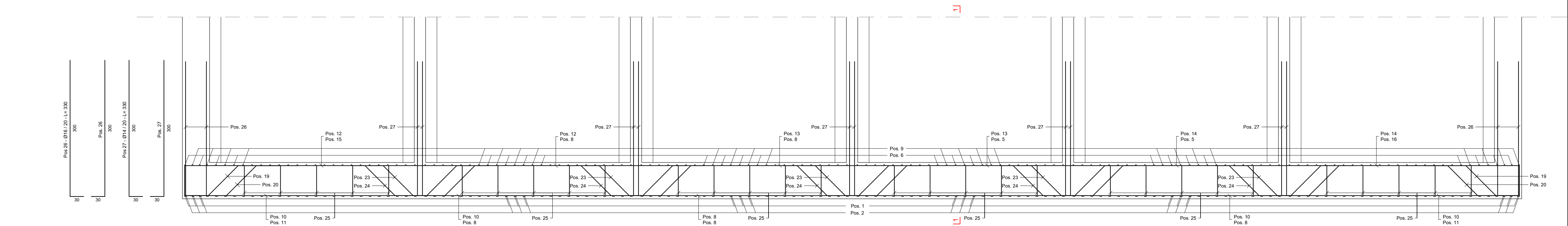
## SEZIONE VERITALE 2-2

Scala 1:50



## SEZIONE VERITALE 3-3

Scala 1:50



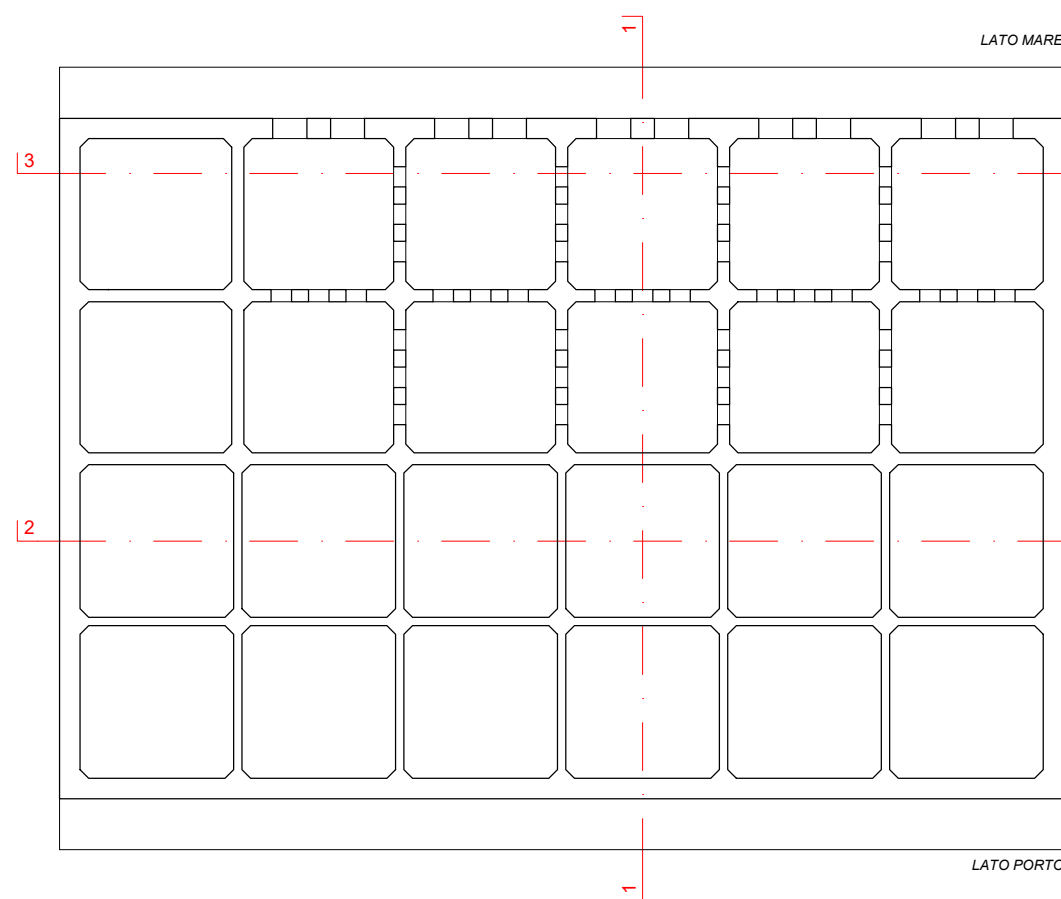
PRIMA POSIZIONE: 1

ULTIMA POSIZIONE: 28

## CARATTERISTICHE DEI MATERIALI

CALCESTRUZZO	C 35/45
ACCIAIO	B 450 C
CLASSE DI ESPOSIZIONE	XS 3
RAPPORTO A/C	<0.45
DIAMETRO MASSIMO INERTE	32 mm
COPRIFERRO SOLETTONE	5 cm
COPRIFERRO PARETI E SETTI	5 cm
CLASSE DI CONSISTENZA	S4/S5
CONTENUTO MINIMO DI CEMENTO	360 kg/m³

## UNITA' DI MISURA

CARPENTERIE IN "m"  
FERRI D'ARMATURA IN "cm"

**Isole Egadi**  
**Comune di Favignana**  
**Provincia Regionale di Trapani**

## LAVORI DI MESSA IN SICUREZZA DEL PORTO DI FAVIGNANA



## PROGETTO ESECUTIVO - 1° STRALCIO FUNZIONALE

**Ufficio di progettazione:**  
Ministero delle Infrastrutture e della Mobilità Sostenibili  
Provveditorato Interregionale Opere Pubbliche  
Sicilia - Calabria  
**Ufficio 3 Tecnico e Opere Marittime per la Sicilia**

**Responsabile Unico del Procedimento:**  
Ing. Salvatore Caruso

**I PROGETTISTI:**  
Dott. Ing. Leonardo Tallo  
Dott. Ing. Gianluca Marvuglia  
Dott. Ing. Giuseppe Scorsone

**Collaboratori:**  
Geom. Francesco Daidone  
Geom. Mario Lanzo

**IL DIRIGENTE:**  
Dott. Ing. Giovanni Coppola

**Il Progettista delle strutture:**  
**DUOMI S.r.l.**  
Ing. Guglielmo Migliorino



Rev.	Data	Descrizione	Eseguito	Controllato	Approvato
1	11 DICEMBRE 2019	EMISSIONE REVISIONE 1	M.M.	M.M.	G.M.
0	21 MAGGIO 2019	EMISSIONE	-	-	-

Titolo elaborato :

Cassone Tipo C: Armature Solettone di base  
Sezioni verticali 1-1 - 2-2 - 3-3

DATA	DESCRIZIONE	N°/SIGLA	REV	SCALA
11/12/2019	EMISSIONE REVISIONE 1	P E - 0 2 2 3	1	1:50