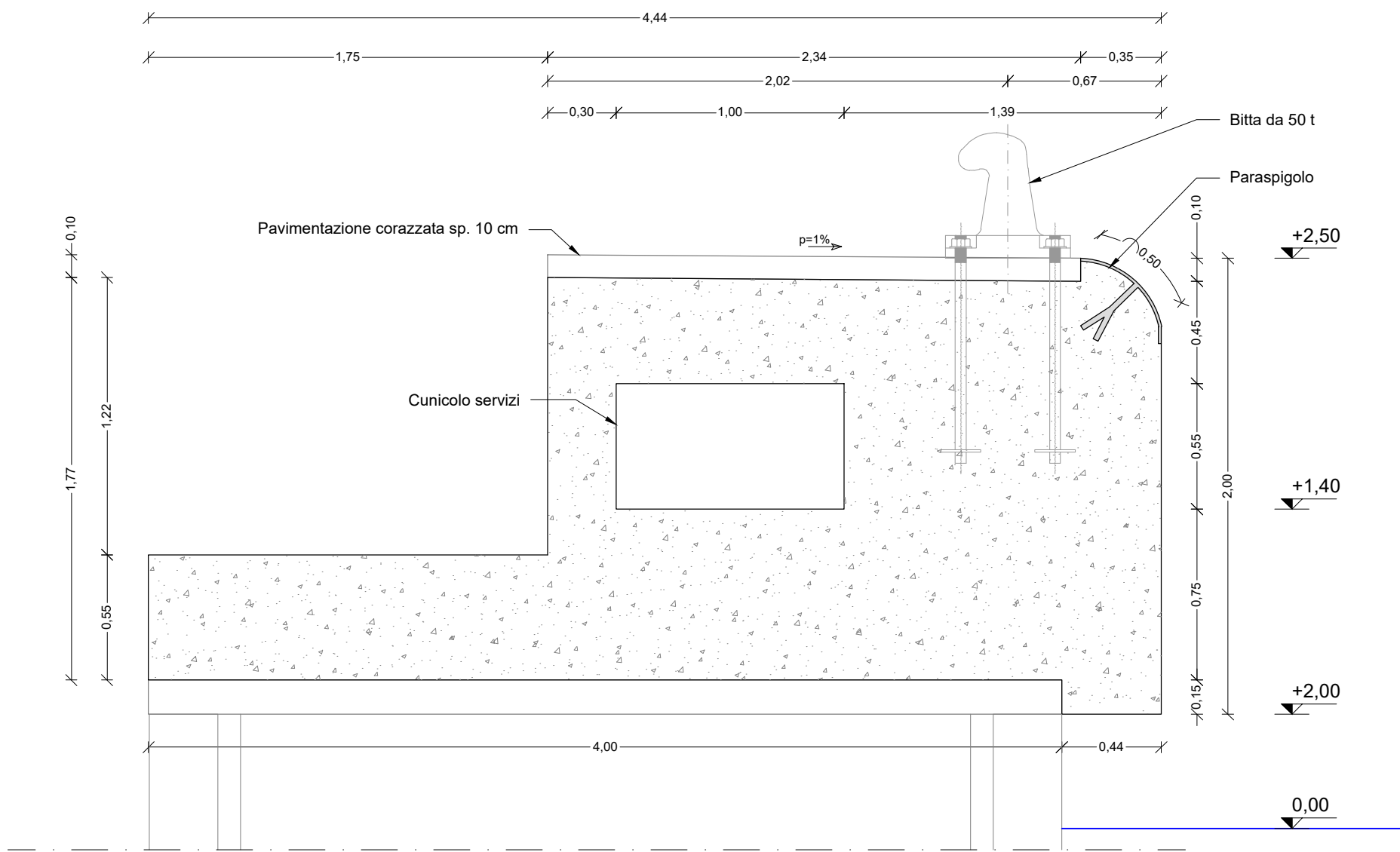


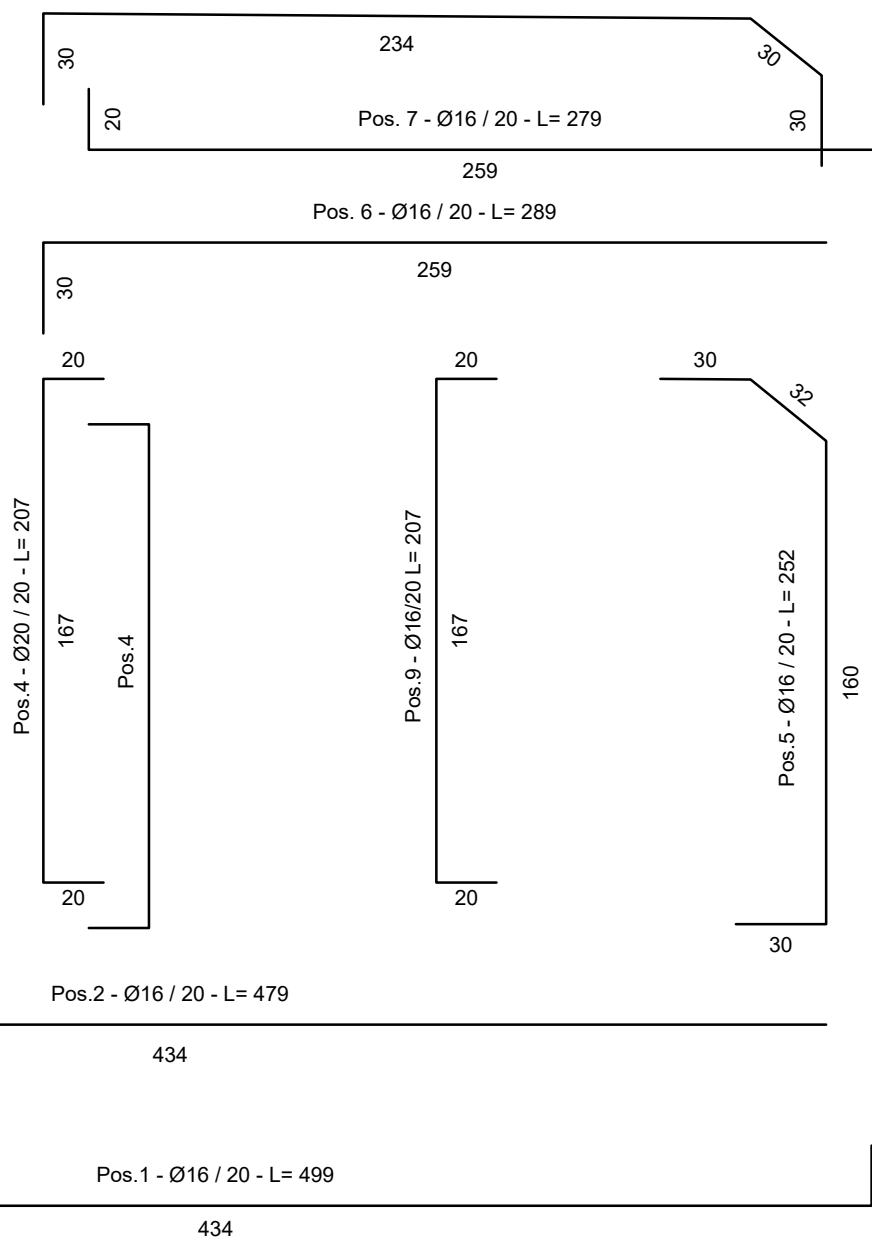
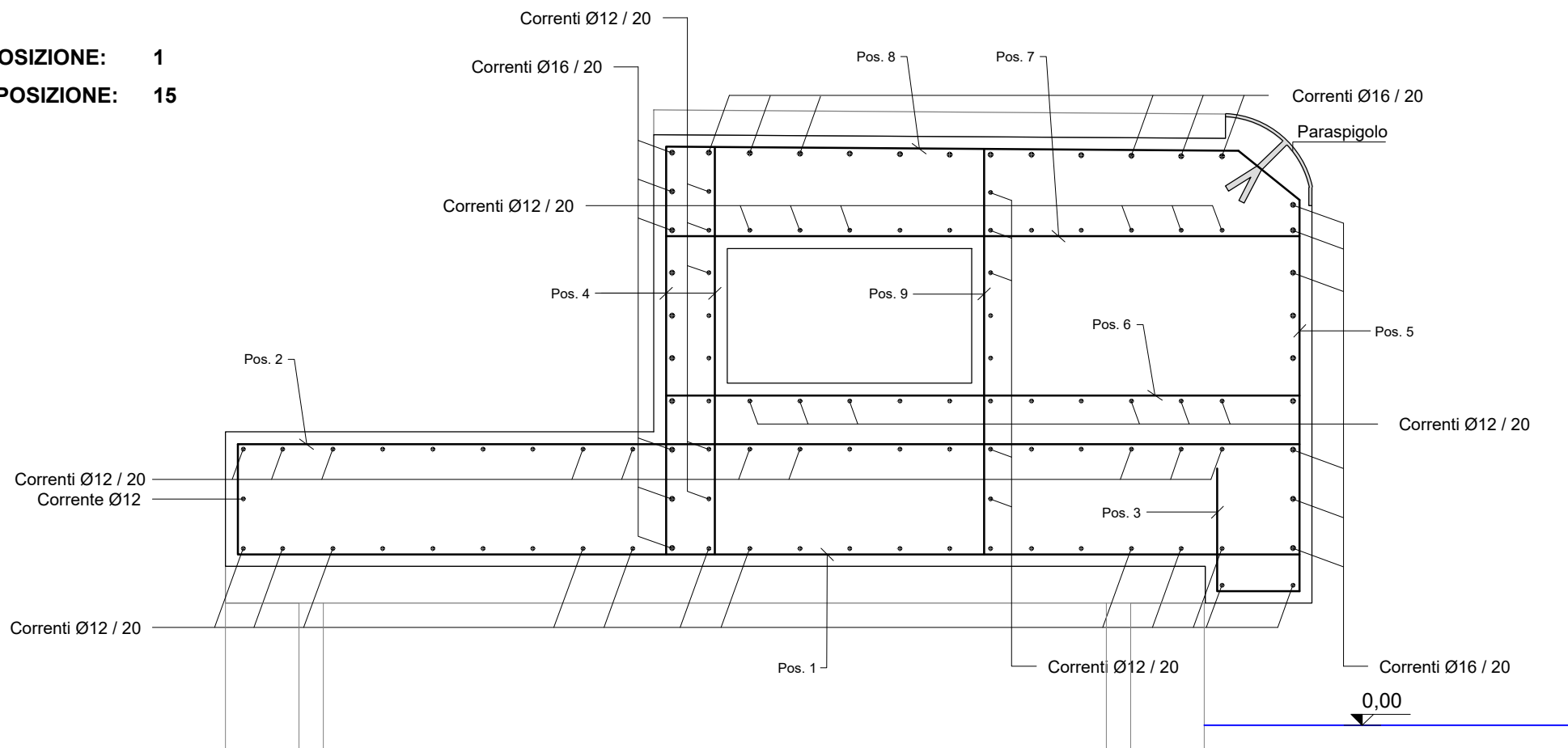
CARPENTERIA: SEZIONE VERTICALE TRASVERSALE



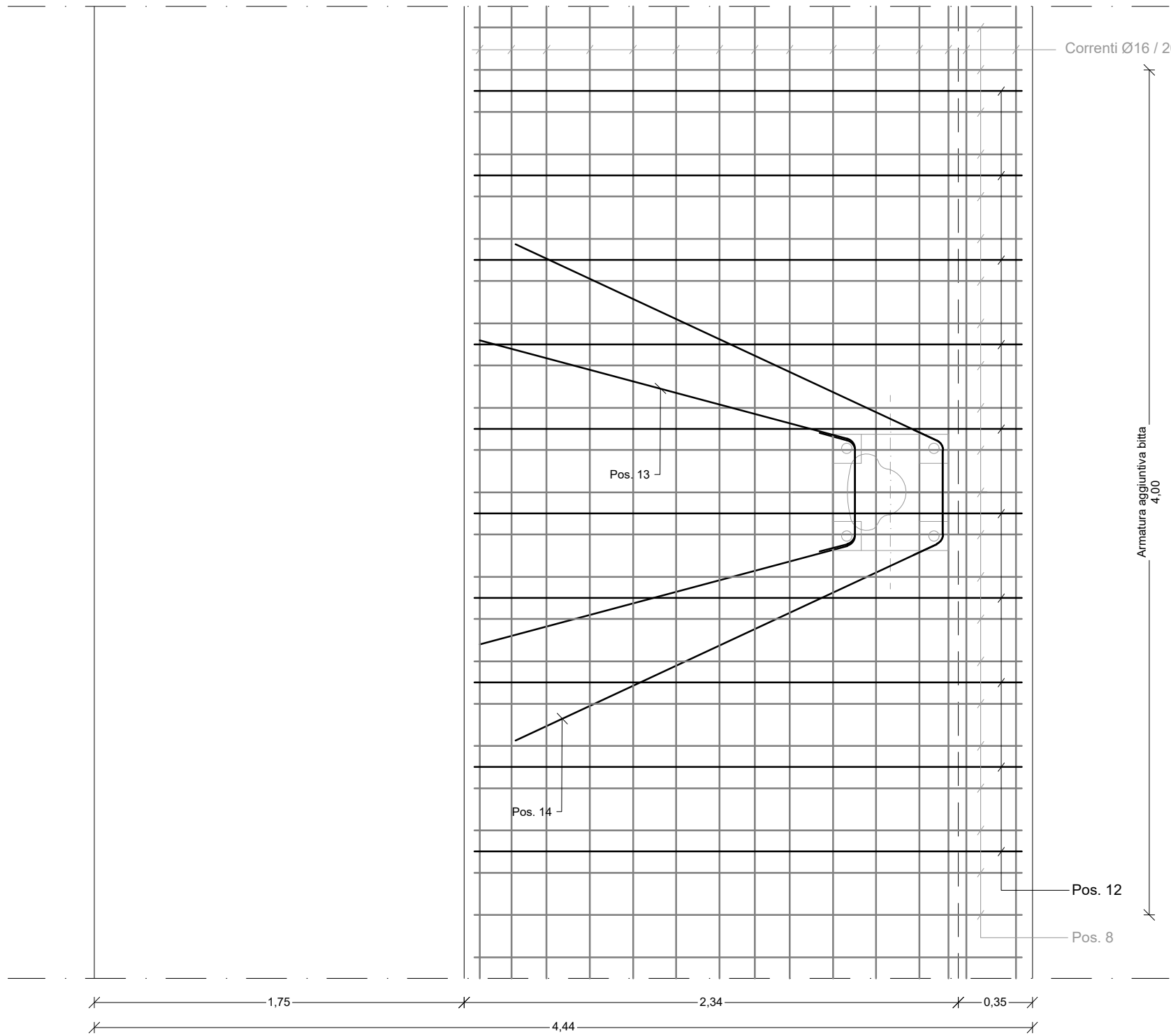
ARMATURE:

SEZIONE VERTICALE TRASVERSALE

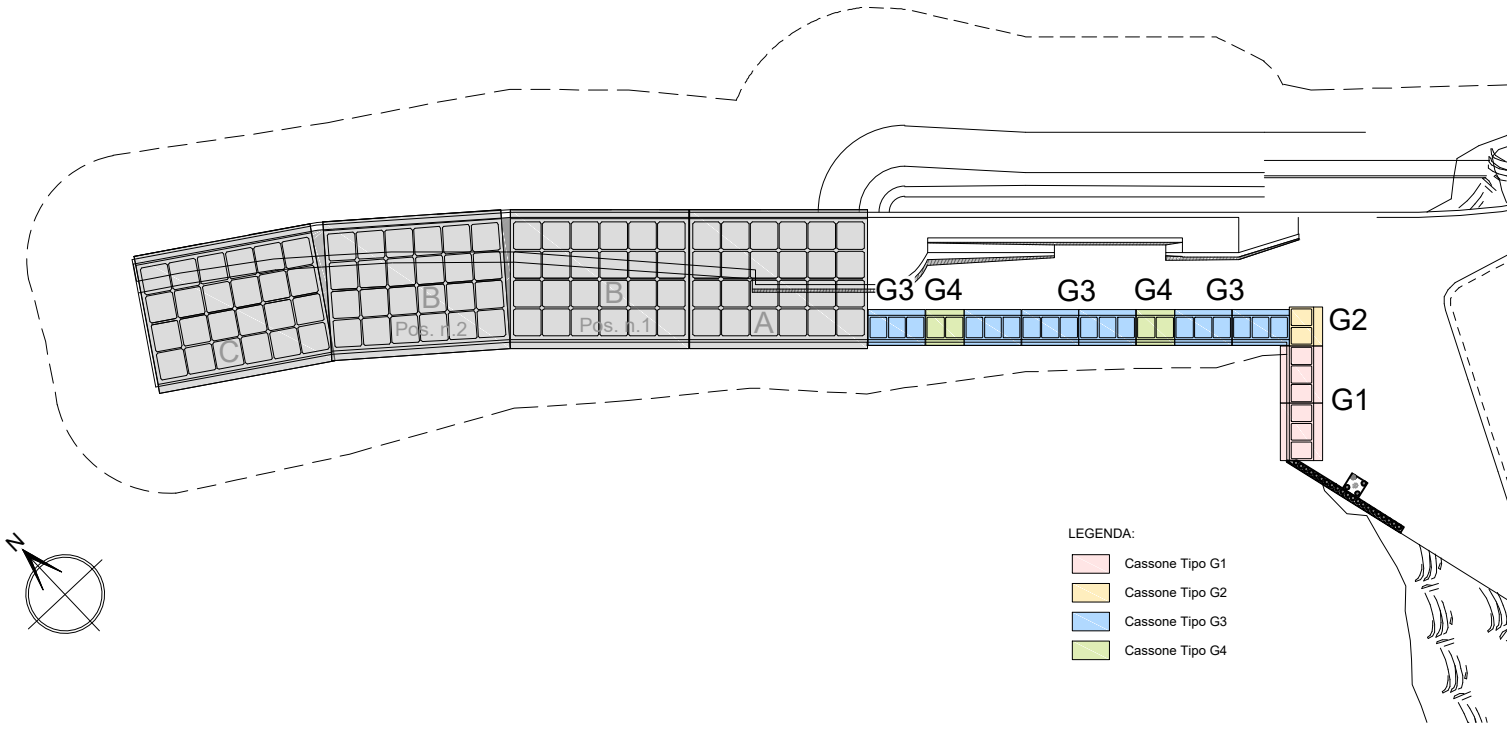
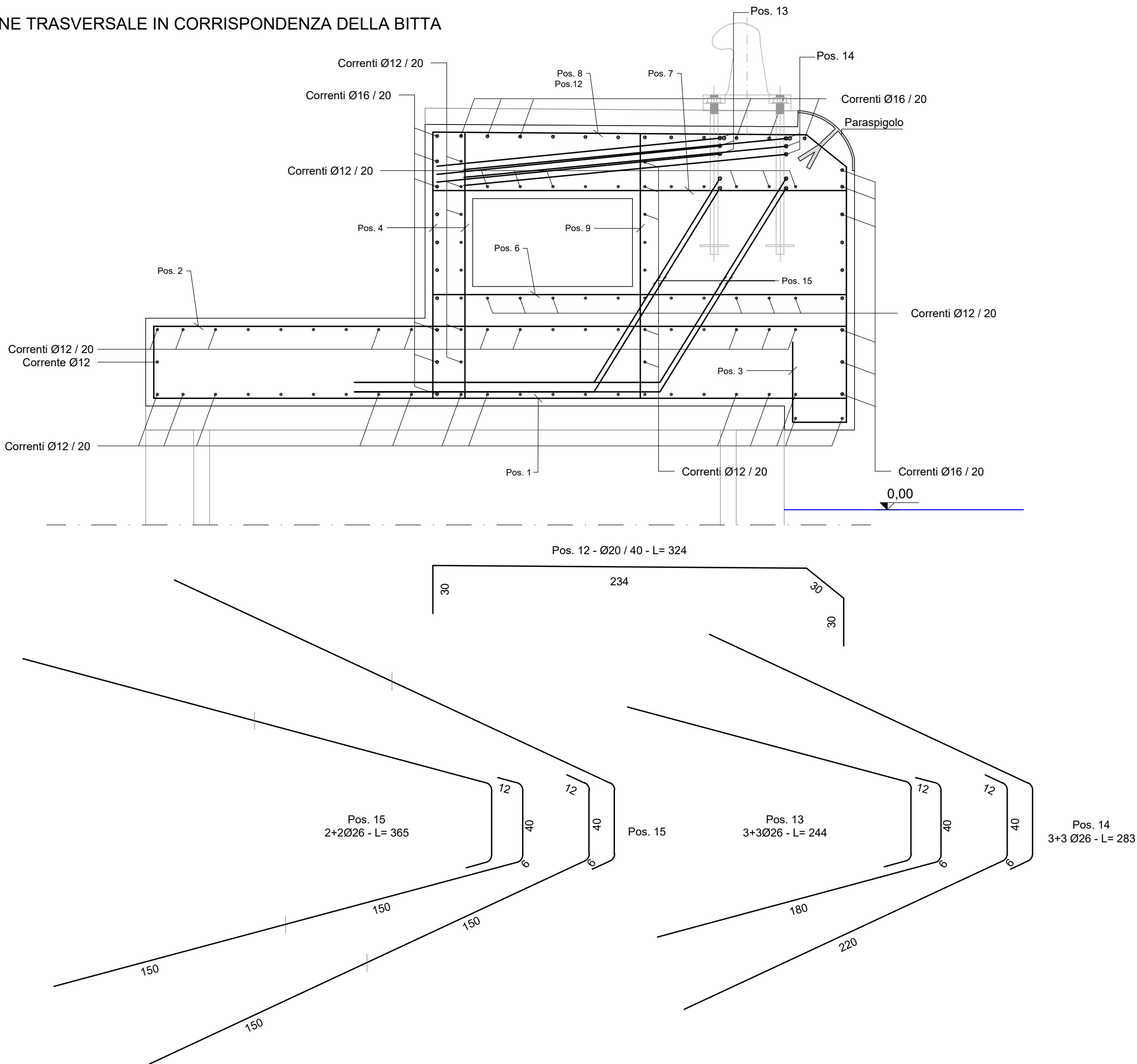
PRIMA POSIZIONE: 1
ULTIMA POSIZIONE: 15



PIANTA IN CORRISPONDENZA DELLA BITTA



SEZIONE TRASVERSALE IN CORRISPONDENZA DELLA BITTA



CARATTERISTICHE DEI MATERIALI	
CALCESTRUZZO	C 35/45
ACCIAIO	B 450 C
CLASSE DI ESPOSIZIONE	XS 3
RAPPORTO A/C	<0.45
DIAMETRO MASSIMO INERTE	32 mm
COPRIFERRO	5 cm
CLASSE DI CONSISTENZA	S4/S5
CONTENUTO MINIMO DI CEMENTO	360 kg/m ³
UNITA' DI MISURA	
CARPENTERIE IN "m ² "	
FERRI D'ARMATURA IN "cm"	



Isole Egadi
Comune di Favignana
Provincia Regionale di Trapani

LAVORI DI MESSA IN SICUREZZA DEL PORTO DI FAVIGNANA



PROGETTO ESECUTIVO - 1° STRALCIO FUNZIONALE

Ufficio di progettazione:
Ministero delle Infrastrutture e della Mobilità Sostenibili
Provveditorato Interregionale Opere Pubbliche
Sicilia - Calabria
Ufficio 3 Tecnico e Opere Marittime per la Sicilia

Responsabile Unico del Procedimento:
Ing. Salvatore Caruso

I PROGETTISTI: Dott. Ing. Leonardo Tallo
Collaboratori: Geom. Francesco Daidone
IL DIRIGENTE: Dott. Ing. Giovanni Coppola
Dott. Ing. Gianluca Marvaglia
Geom. Mario Lanzo
Dott. Ing. Giuseppe Scorsone

Il Progettista delle strutture:
DUOMI S.r.l.
Ing. Guglielmo Migliorino



Rev.	Data	Descrizione	Eseguito	Controllato	Approvato
1	11 DICEMBRE 2019	EMISSIONE REVISIONE 1	M.M.	M.M.	G.M.
0	21 MAGGIO 2019	EMISSIONE	-	-	-

Titolo elaborato : Sovrastuttura Cassoni Tipo G3-G4: Carpenteria e armature

DATA	DESCRIZIONE	N°/SIGLA	REV	SCALA
11/12/2019	EMISSIONE REVISIONE 1	P E - 0 2 4 1	1	1:25