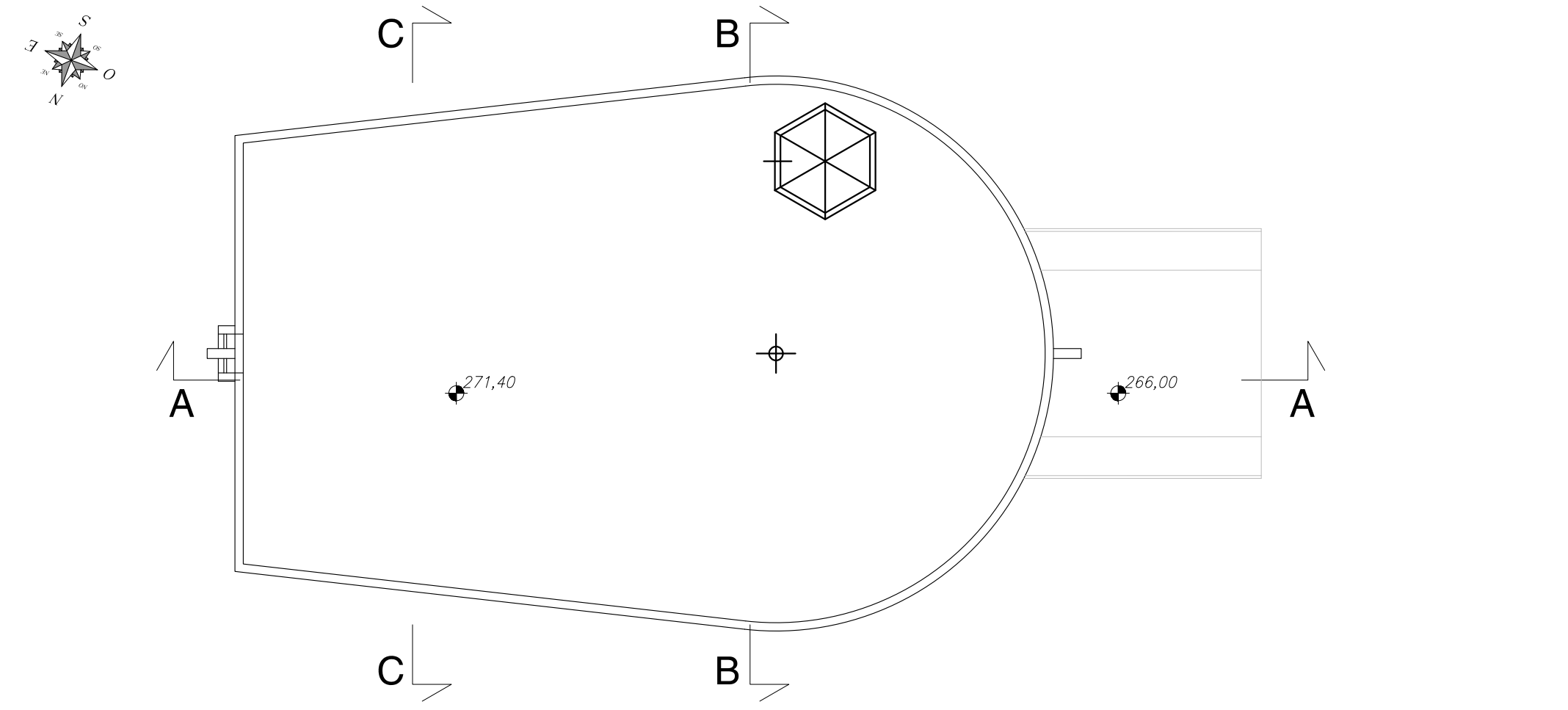
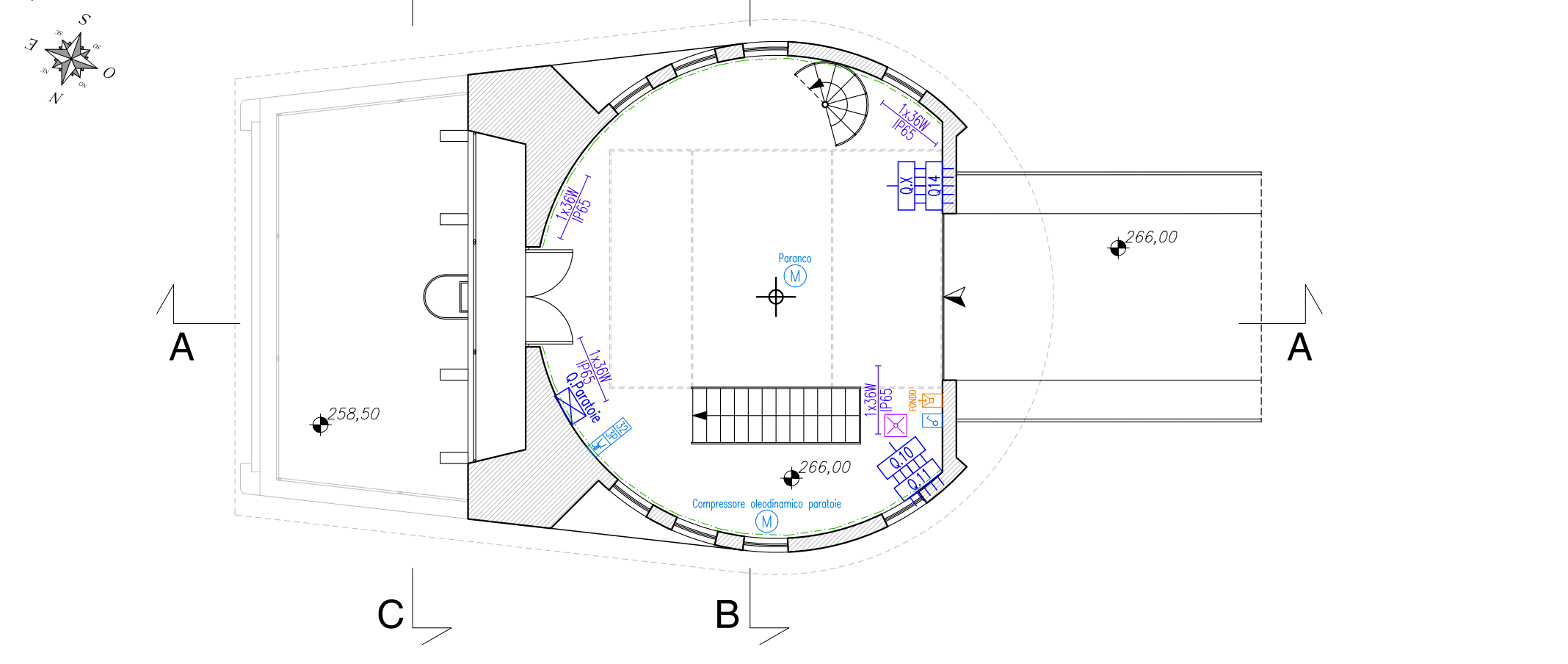


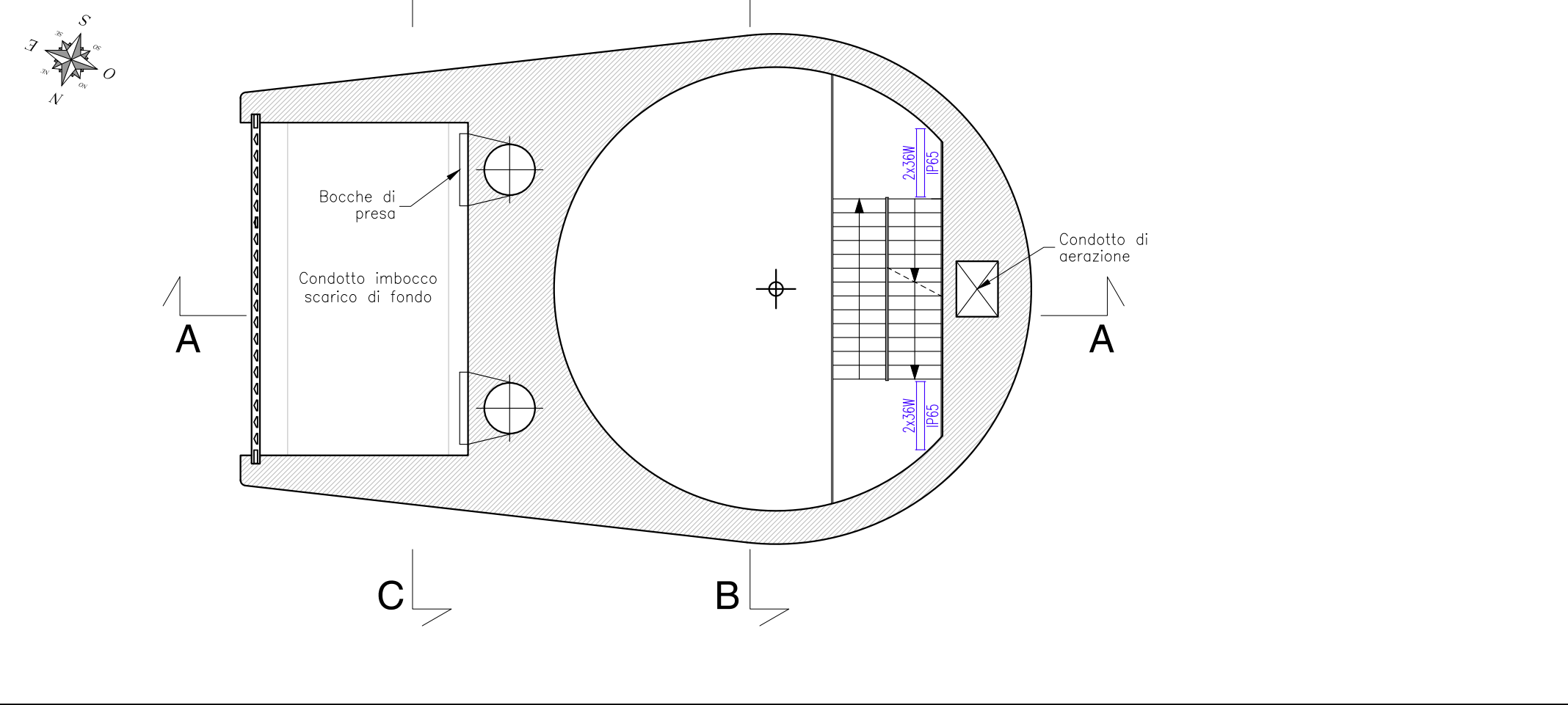
Planimetria copertura
a quota 271.40 – Scala 1:100



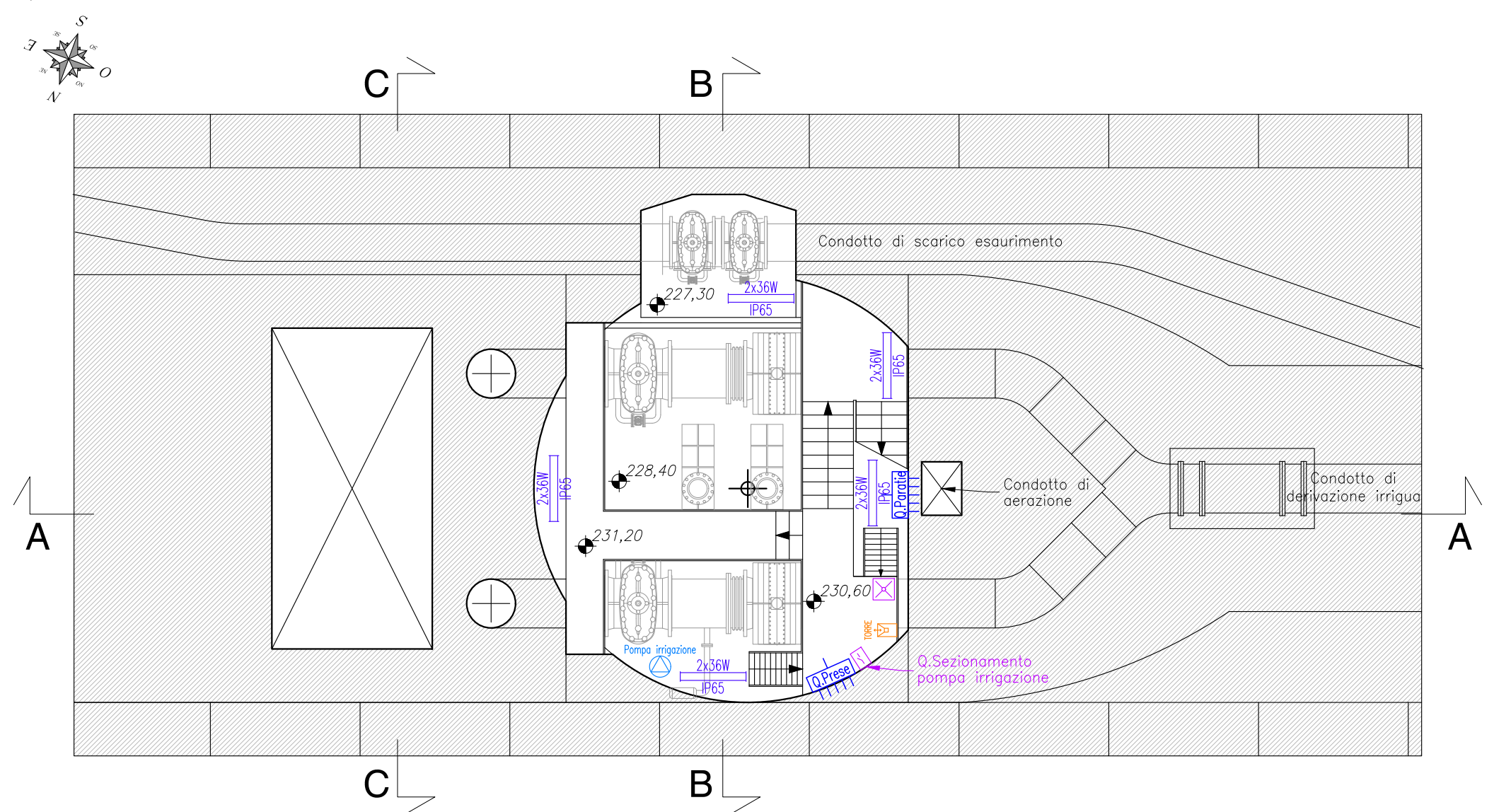
Planimetria piano d'accesso torre di presa
a quota 266.00 – Scala 1:100



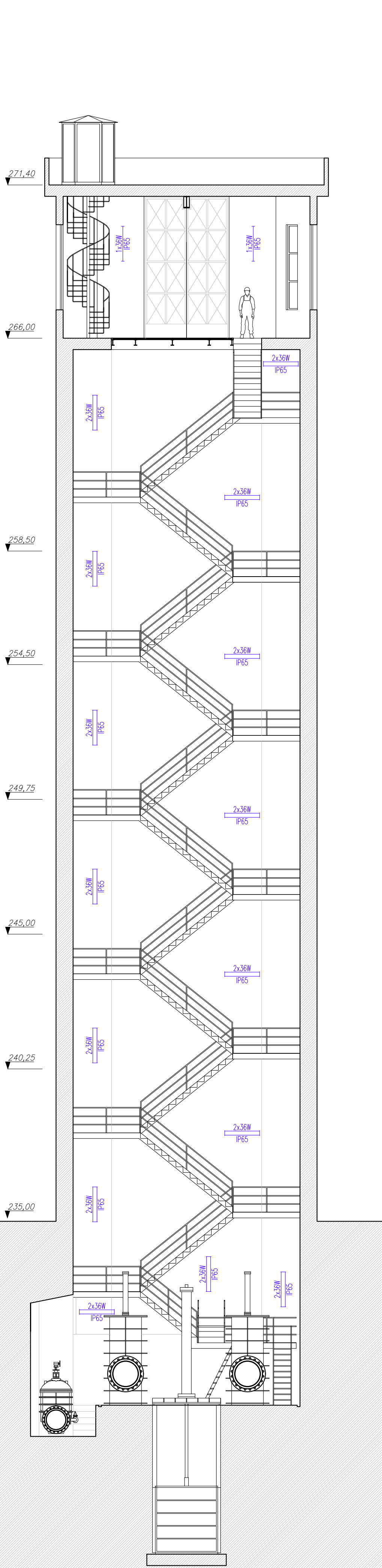
Planimetria piano tipo
da quota 258.00 a 232.40 – Scala 1:100



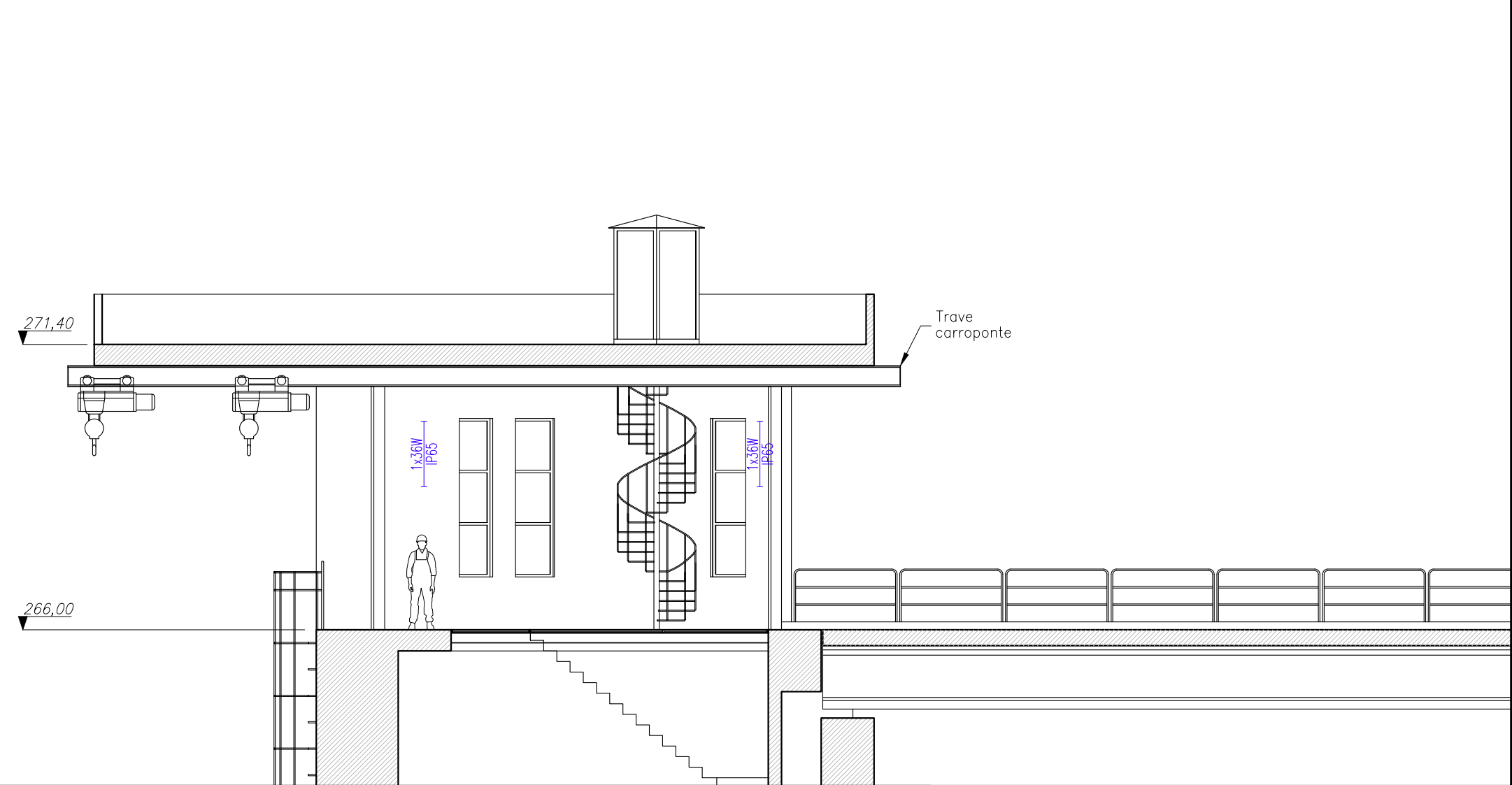
Planimetria piano pozzo paratoie
a quota 231.20 – Scala 1:100



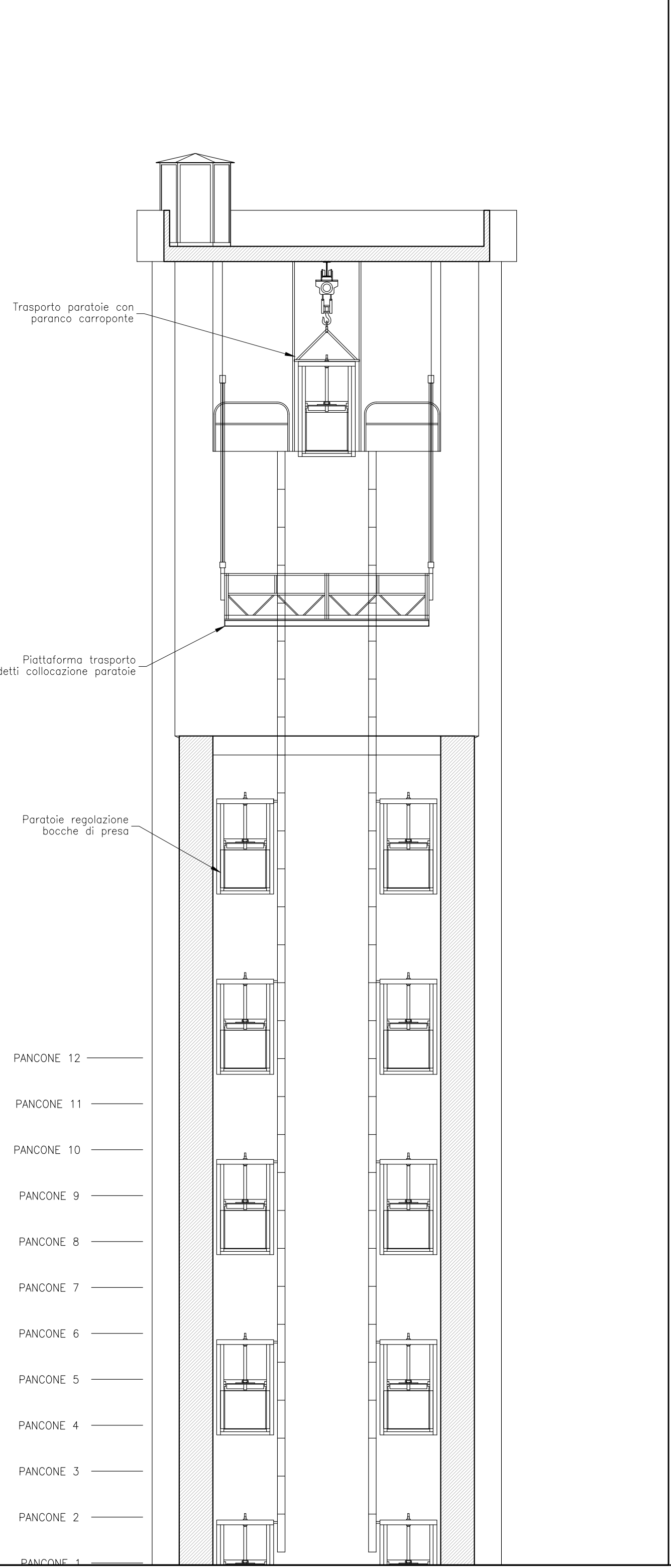
Sezione B-B
Scala 1:100



Sezione A-A
Scala 1:100



Sezione C-C
Scala 1:100



Legenda dei simboli	
	Punto luce a soffitto
	Punto luce a parete
	Plafoniera IP65 con lampada FL
	Plafoniera IP65 con doppia lampada FL
	Corpo illuminante autonomo per illuminazione di sicurezza – SE: Solo Emergenza
	Interruttore unipolare
	Pres a bipasso 2x10/16 A + T
	Pres a CEE 2P+T/3P+T/3P+N+T 16/32/63A 230/400V IP65 con interblocco e fusibili
	Postazione videocitofonica
	Elettropompa / motore
	Tubazione interrata per distribuzione impianti elettrici
	Tubazione a vista per distribuzione impianti elettrici
	Pozzetto con coperchio ad alta resistenza e fondo drenante per distribuzione impianti elettrici
	Tubazione ascendente / discendente
	Nodo equipotenziale all'interno del quadro elettrico
	Dispensore a picchetto in acciaio zincato L=1,5m entro pozzetto ispezionabile 40x40 cm
	Collegamento equipotenziale supplementare
	Treccia di rame nuda 50 mm² interrata
	Quadro elettrico di distribuzione

R.T.I. di progettazione
Ing. Giovanni Cascio (capogruppo), Dott. Piero Merk, Ing. Cesare Caramazza, Cascio Sistemi Industriali S.r.l., Ing. Anna Maria Colletti (giovane professionista)

Regione Siciliana

Assessorato dell'Energia e dei Servizi di Pubblica Utilità
Dipartimento dell'Acqua e dei Rifiuti
Viale Campania n.36/a – 90144 Palermo

Progetto esecutivo
Adeguamento degli impianti elettrici a servizio delle infrastrutture gestite dal DRAR.
Lotto 2: Dighe Olivo, Sciacuana, Nicoletti, Ponte Barca e Santa Rosalia
CUP: G98H18000100001 – CIG: 78632184C4

Stato di fatto
Diga Sciacuana

ELABORATO:		OGGETTO:	
S.3		Planimetrie e sezioni torre di presa con impianti elettrici e distribuzione principale	
NOME FILE		SCALA:	DATA:
ADR02.04.dwg		1:100	19/06/2020
REVISIONI			
N.Rev.	Data Rev.	Sigla	Oggetto della revisione:
01	02/11/2020	-	Progetto definitivo
02	03/02/2021	-	Progetto esecutivo
03	17/01/2022	-	Aggiornamento prezzi con Prezzario Unico Regionale LL.PP. Sicilia anno 2022
04	08/08/2022	-	Modifiche da Rapporto Intermedio di Verifica del 18/03/2022
CAPOGRUPPO R.T.I.: ing. Giovanni Cascio			
E.G.E.: Ing. Cesare Caramazza			
GEOLOGO: Dott. Piero Merk			
CASCIO SISTEMI INDUSTRIALI S.R.L.			
GIOVANE PROFESSIONISTA: Ing. Anna Maria Colletti			
R.U.P.: Ing. Salvatore Stagno		CAPOGRUPPO R.T.I.: Ing. Giovanni Cascio	

