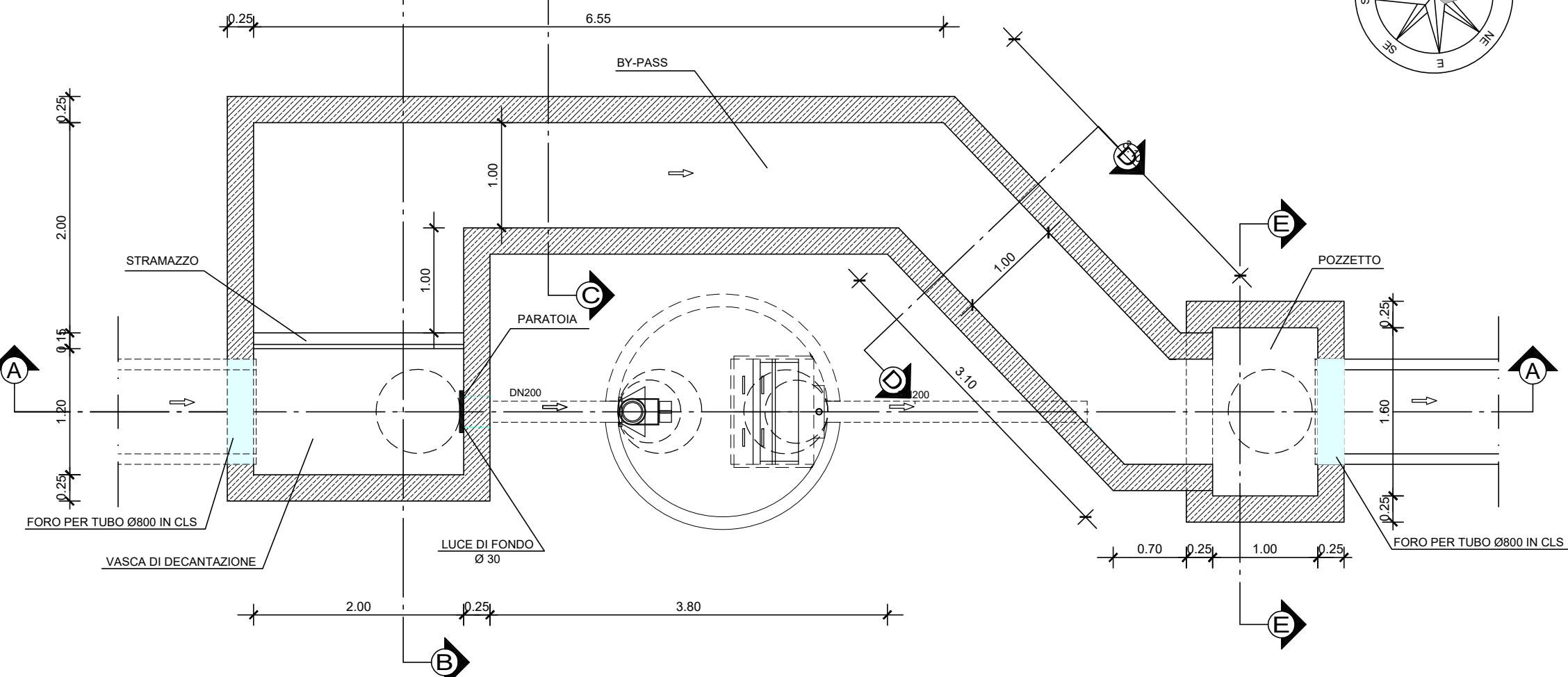
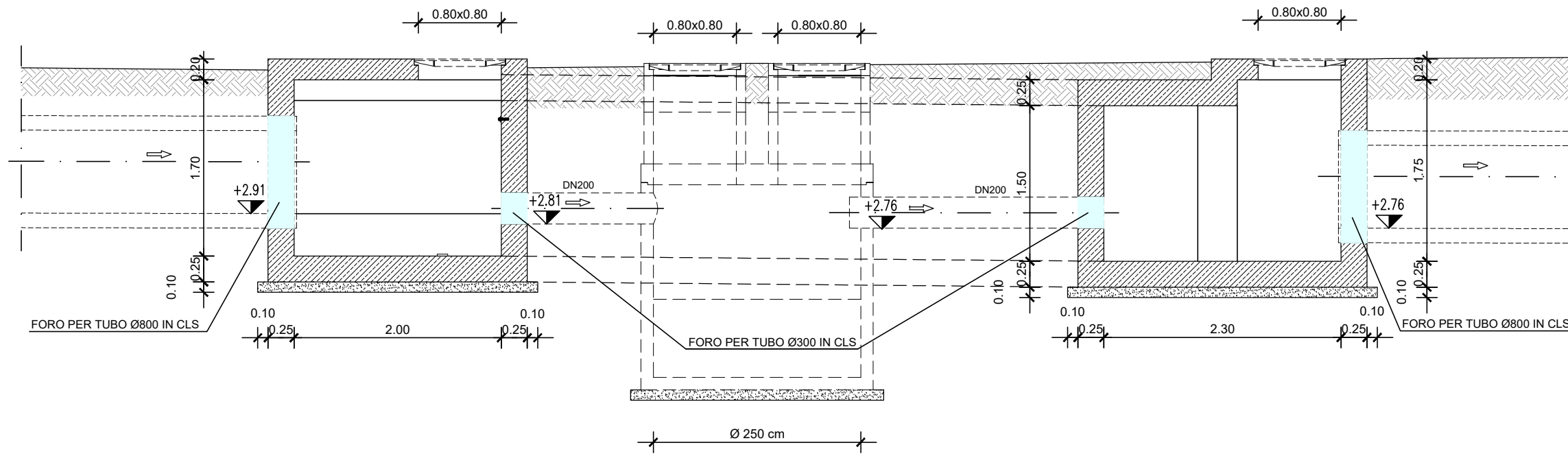


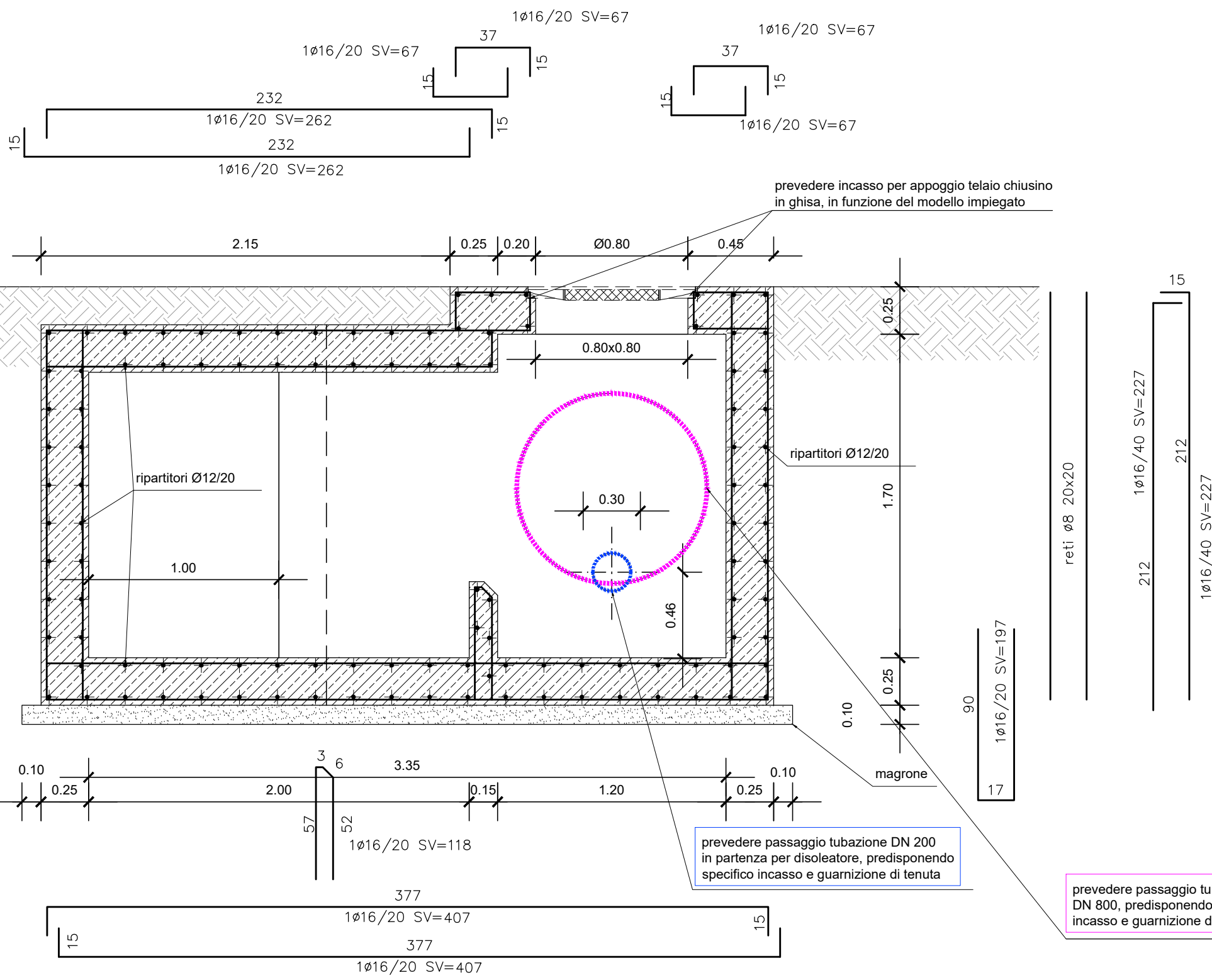
PIANTA
Scala 1:50



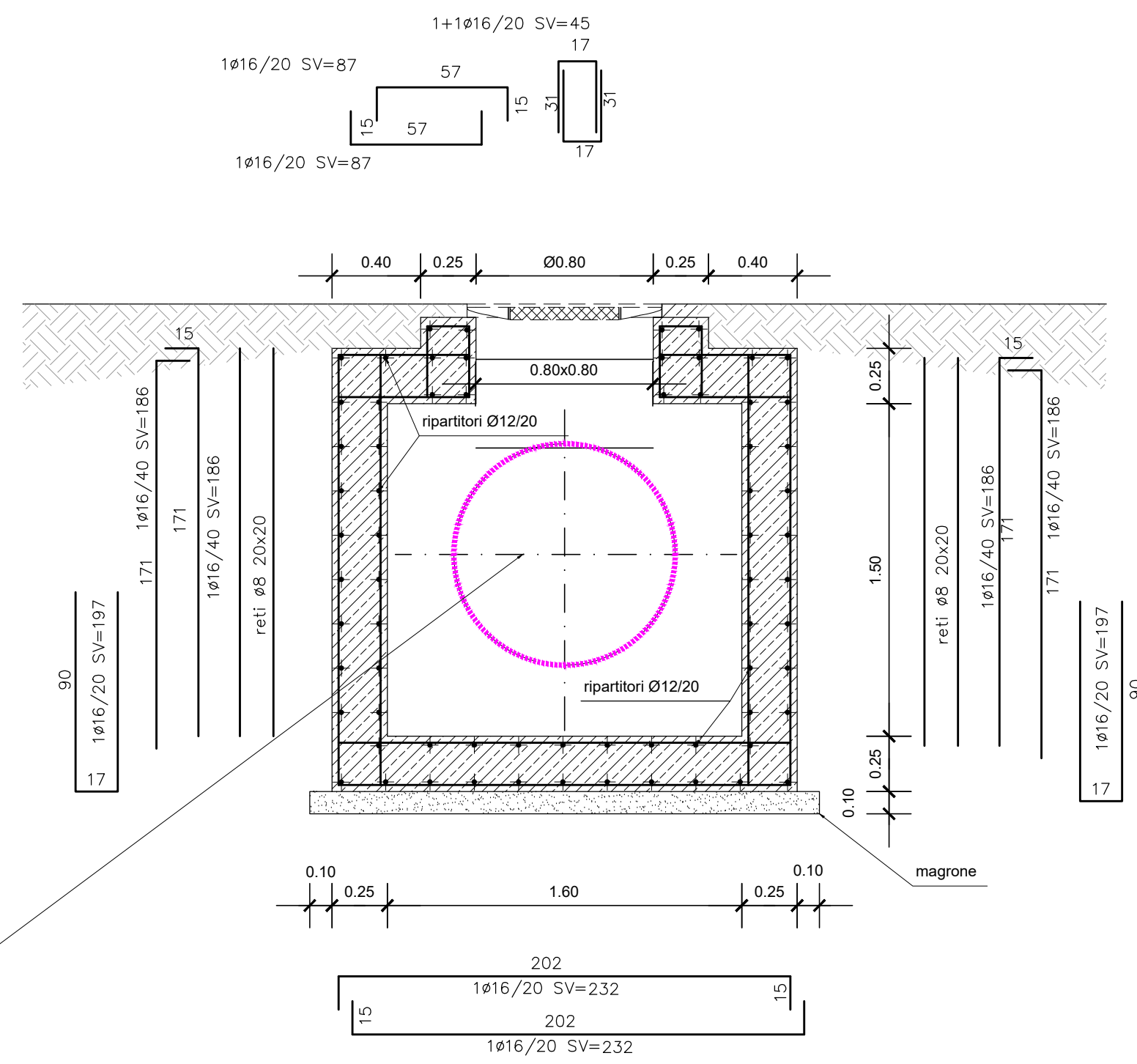
SEZIONE A-A
Scala 1:50



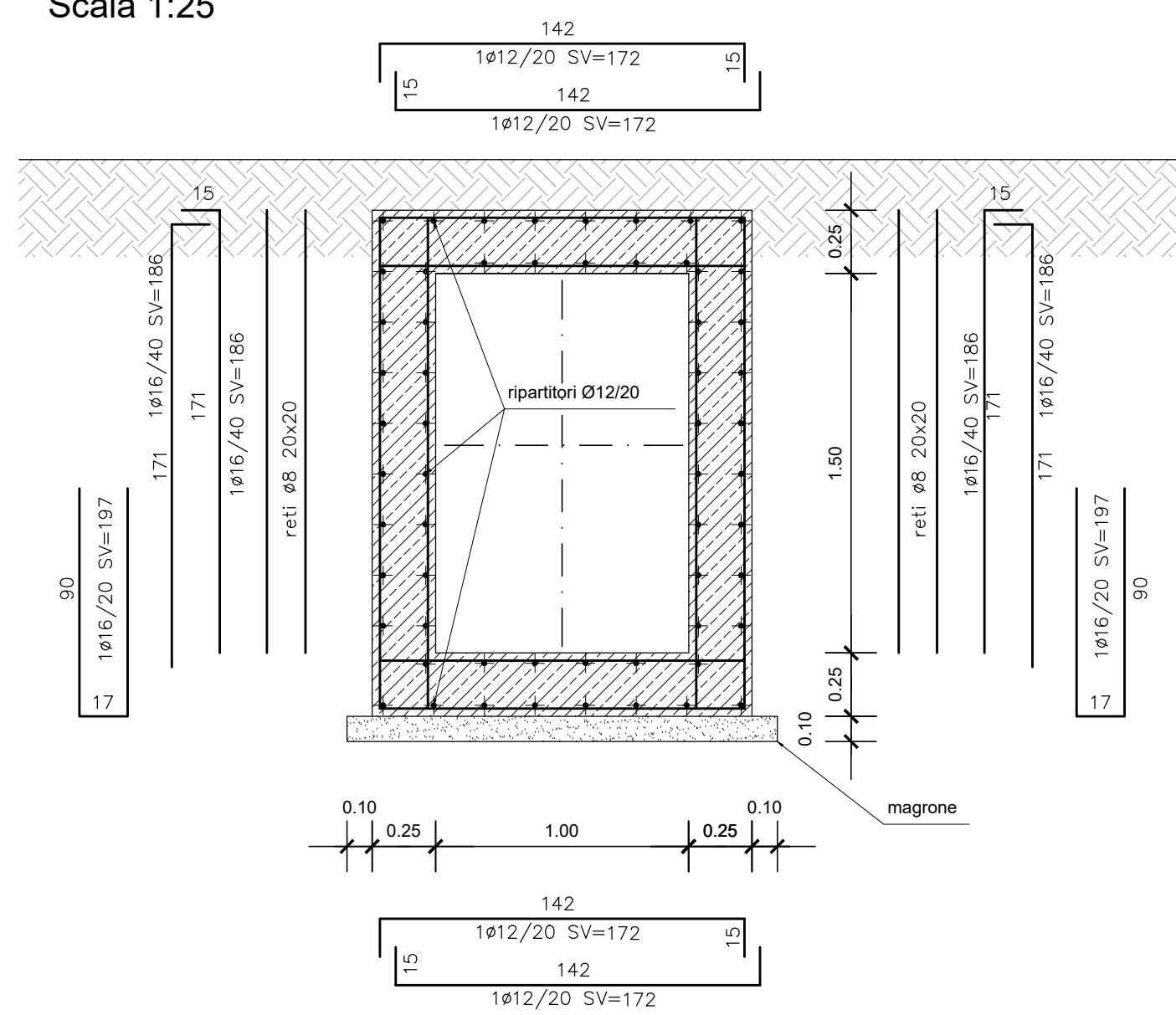
SEZIONE B-B
Scala 1:25



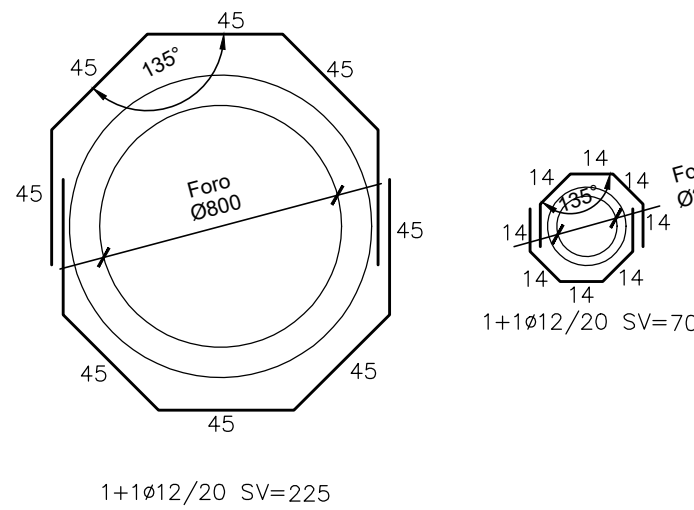
SEZIONE E-E
Scala 1:25



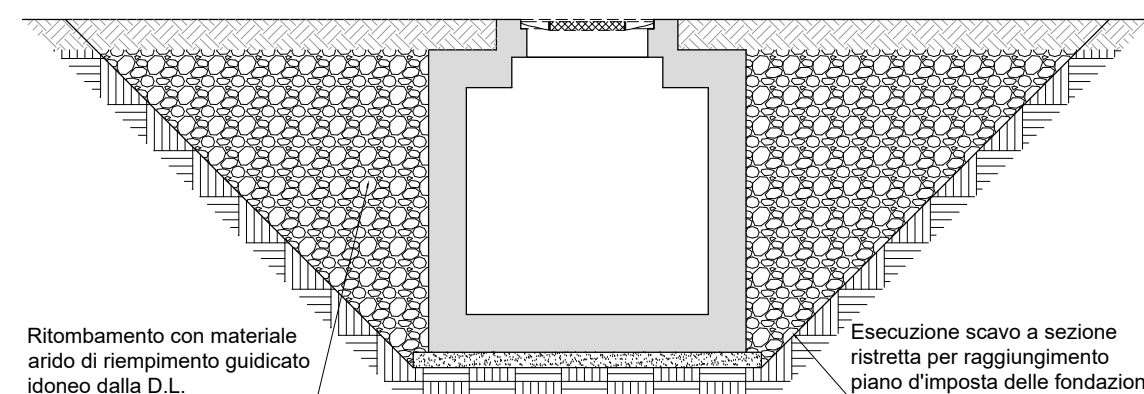
SEZIONE C-C
Scala 1:25



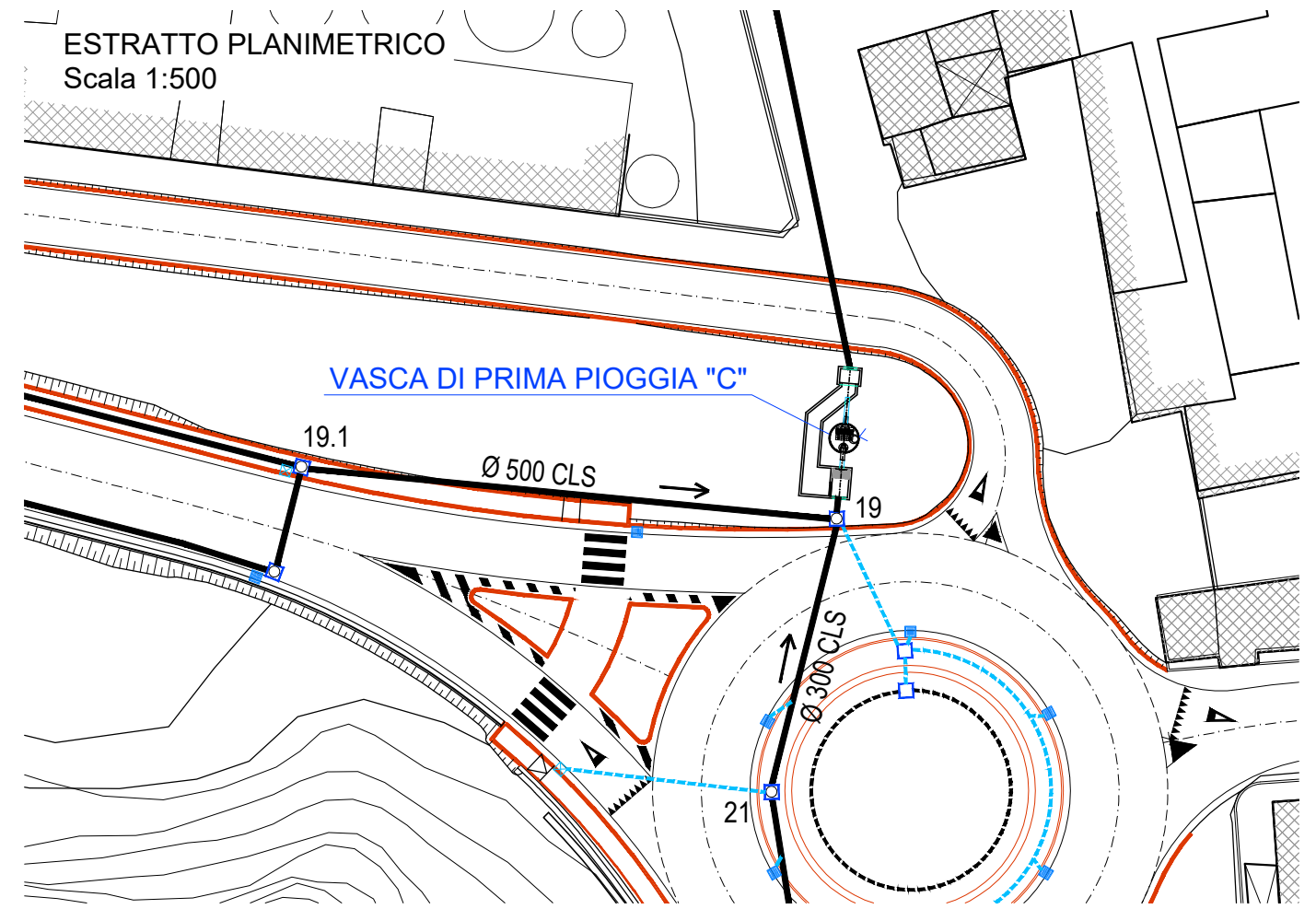
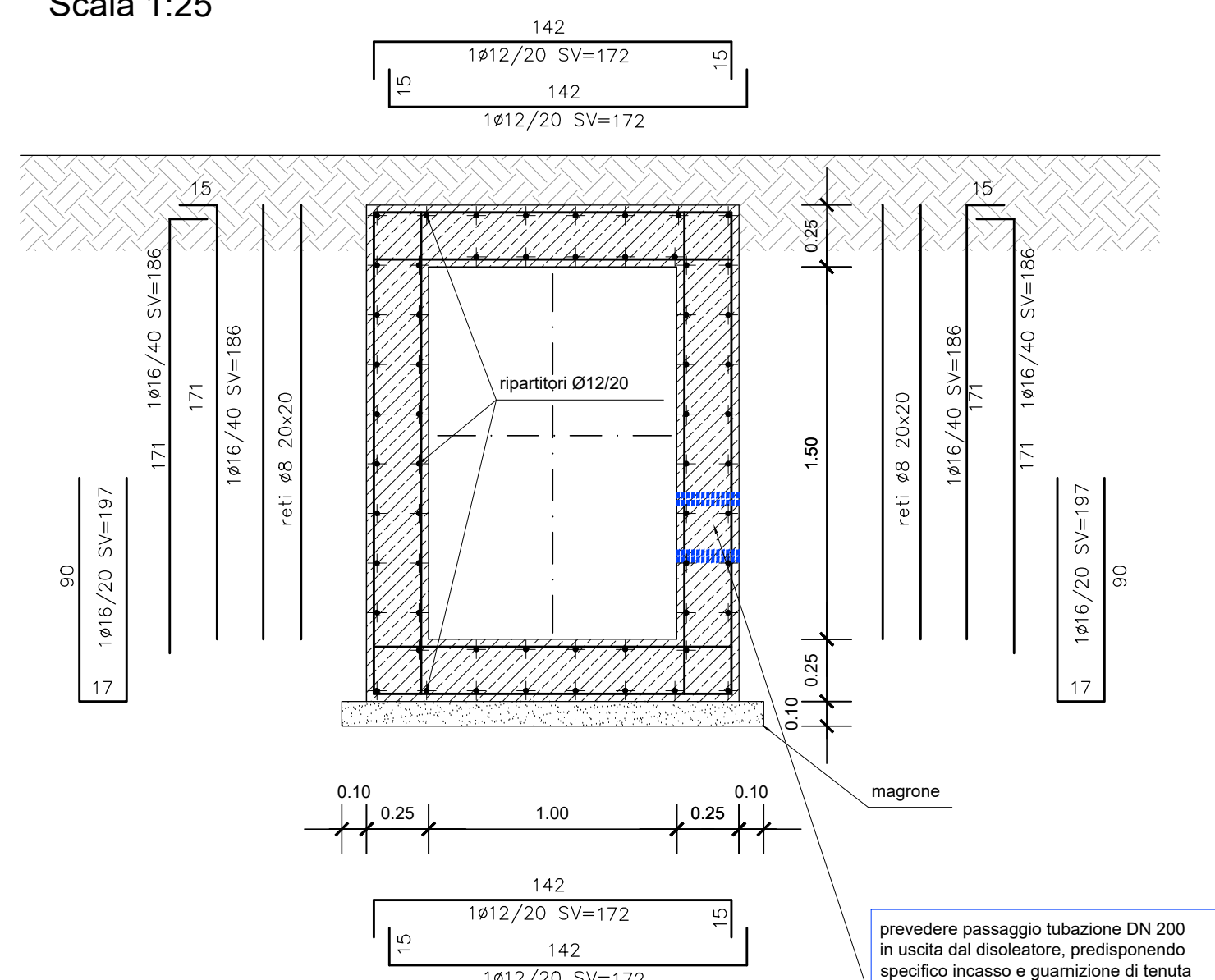
Dettaglio armatura integrativa in corrispondenza dei fori circolari
Scala 1:25



SEZIONE TIPO DI SCAVO
Scala 1:50



SEZIONE D-D
Scala 1:25



In corrispondenza degli spigoli, prevedere piegatura dei ripartitori, con prolungamento di almeno 30 cm.

SPECIFICHE MATERIALI

(salvo diversa indicazione sugli elaborati grafici)

Riferimenti normativi

Caratteristiche dei materiali e modalità esecutive devono essere conformi al D.M. 14/01/2008, alle norme europee ENV206 e alle norme CNR-UNI 10011/92 e seg..

Opere in calcestruzzo armato

Calcestruzzo: per magrone min. s=15cm - C12/15 per fondazioni e solette - C32/40

Classe di esposizione:

per fondazioni, elevazioni e solette XS1

Classe di consistenza:

per fondazioni, elevazioni e solette s3

Acciaio per cls : B450C controllato in stabilimento (comprensivo di elementi accessori di legatura e confezionamento)

Piegatura barre D mandrino > 40

Sovrapposizione minima 60 Ø

Copri ferro netto

c = 40 mm

Il copri ferro deve essere rigorosamente rispettato a mezzo di adeguati distanziatori

Reti elettrosaldate: fyk > 390 N/mm2



CITTA' DI TERMINI IMERESE

PROVINCIA DI PALERMO

URBANIZZAZIONE DELLA FASCIA A MARE DEL CENTRO STORICO:
PROGETTAZIONE DELLA STRADA DI COLLEGAMENTO PORTO - SS. 113

PROGETTO ESECUTIVO



ORDINE DEGLI INGEGNERI DELLA PROV. DI TRENTO
dott. ING. ERNINO BOMBARDELLI
ISCRIZIONE ALEN N. 1098

SGI Studio Galli Ingegneria S.p.A.
Via S. Antonio 16
00019 TERMINI IMERESE (PA)
TEL. 091 8115583 FAX 091 8110748
E-Mail: fiorella.scalia@sgi.it
P. IVA 04315120828

CAPOGRUPPO MANDATARIA
SGI

Dott. Ing. Fiorella Scalia
STUDIO TECNICO
PIAZZA S. ANTONIO N. 16
00019 TERMINI IMERESE (PA)
TEL. 091 8115583 FAX 091 8110748
E-Mail: fiorella.scalia@sgi.it
P. IVA 04315120828

MANDANTE
ING. ALBERTO GALLI N. 2379

Dott. Ing. Filippo Carcara
STUDIO TECNICO
VIA SAFFO 26
90101 PALERMO
TEL. 392 9820963 E-Mail: filippo@carcara.it
P. IVA 0052316810

MANDANTE
ING. ALBERTO GALLI N. 2379

Dott. Geol. Giuseppe Franzò
STUDIO
90010 BELLINO (PA) c.da FONTICIELLO
TEL. FAX 0921 662488 E-Mail: giuseppefranzo@libero.it
P. IVA 02948160821

MANDANTE
ING. ALBERTO GALLI N. 2379

DATA: MAGGIO 2021

TAVOLA:

VARIE

IMPIANTO DI TRATTAMENTO ACQUE METEORICHE SCARICO "C"
DISEGNI STRUTTURALI BY-PASS IN C.A.

N.ro allegato 1.2.3.29

1	L. MACCARI	E. BOMBARDELLI	E. BOMBARDELLI	ADEGUAMENTO RAPPORTO DI VERIFICA	OTTOBRE 2017
0	G. MARANINI	E. BOMBARDELLI	E. BOMBARDELLI	1° EMISSIONE	22.10.2015
REV.	DISEGNO	CONTROLLATO	APPROVATO	AUTORIZZATO	DESCRIZIONE REVISIONE
					DATA