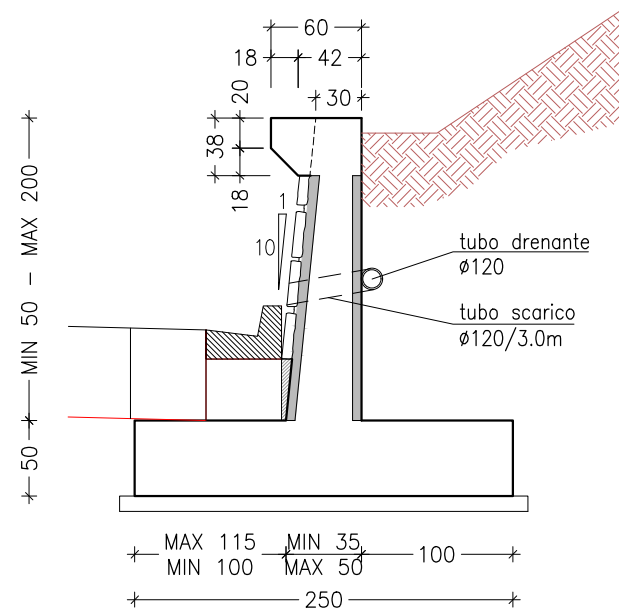
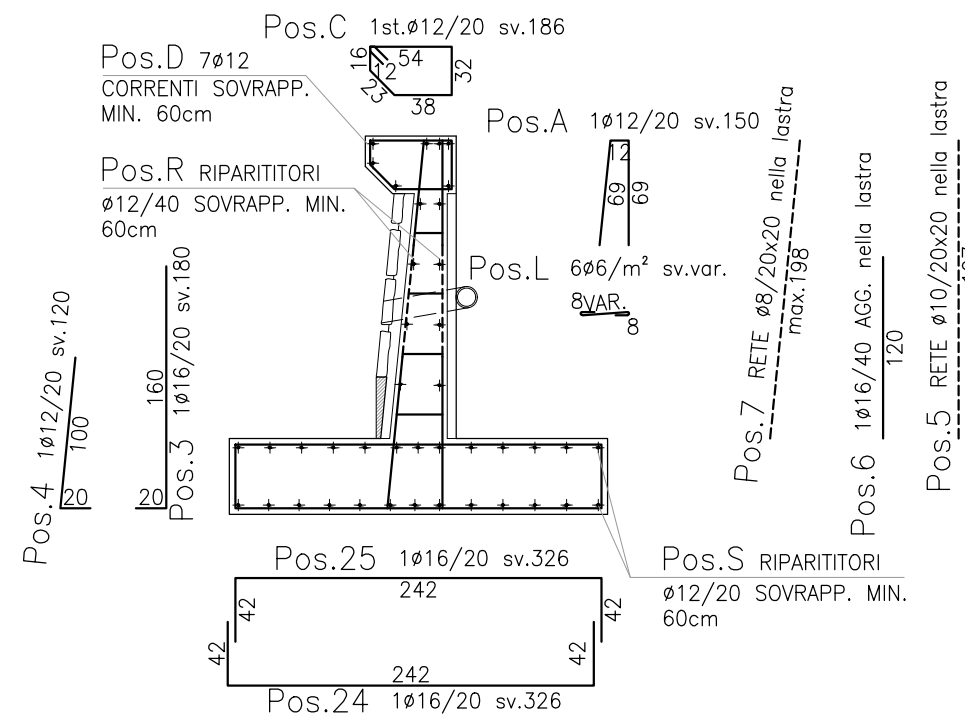
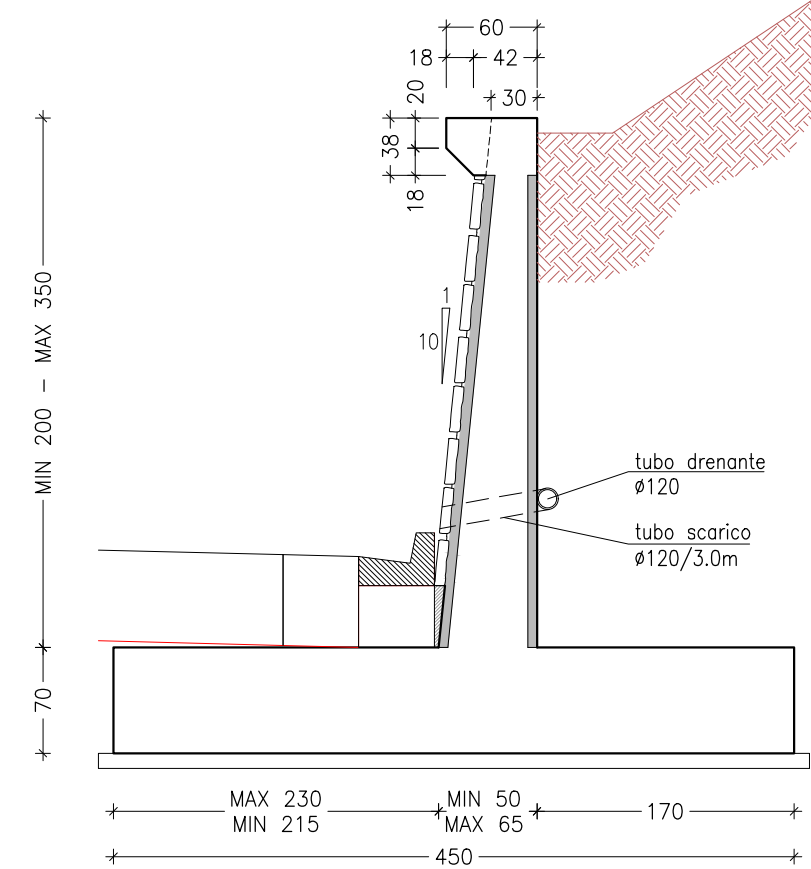
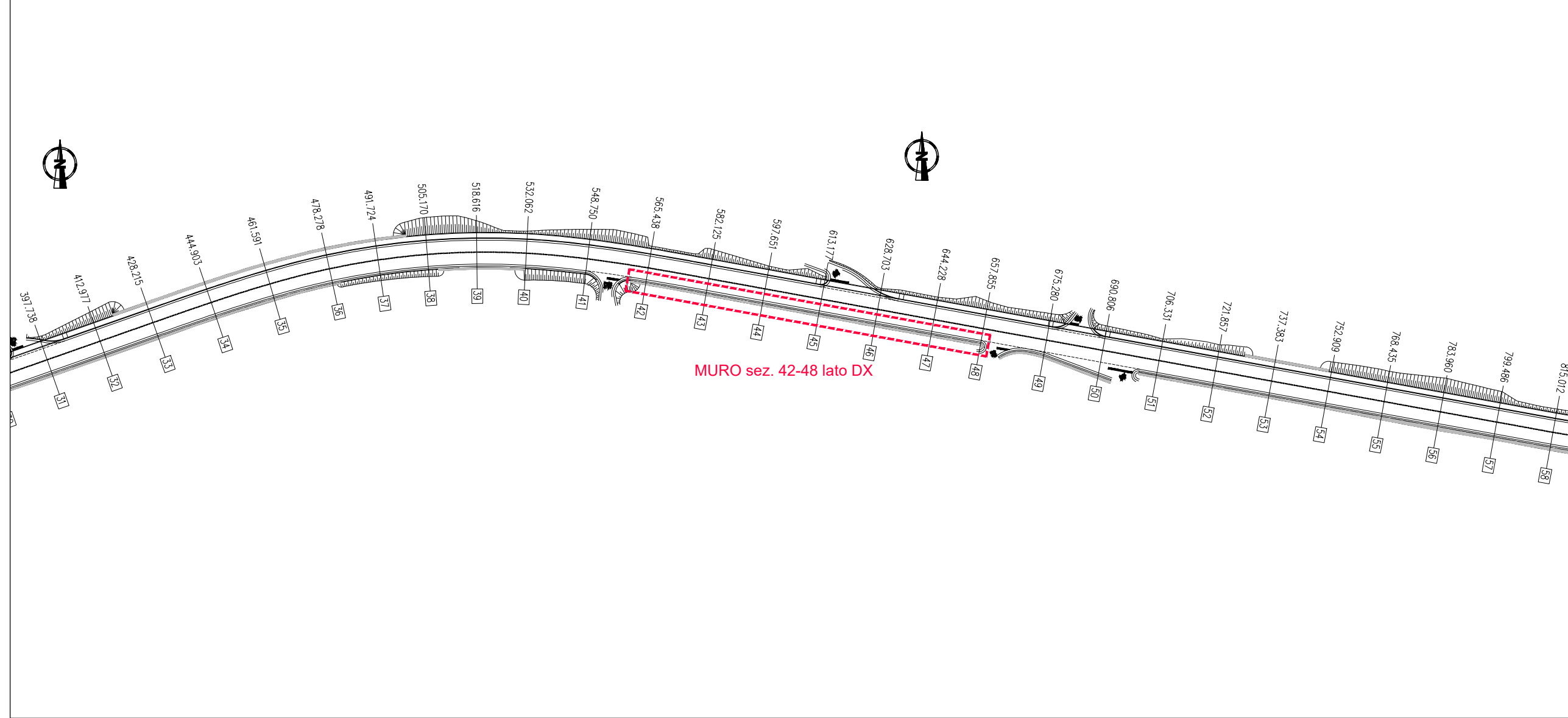
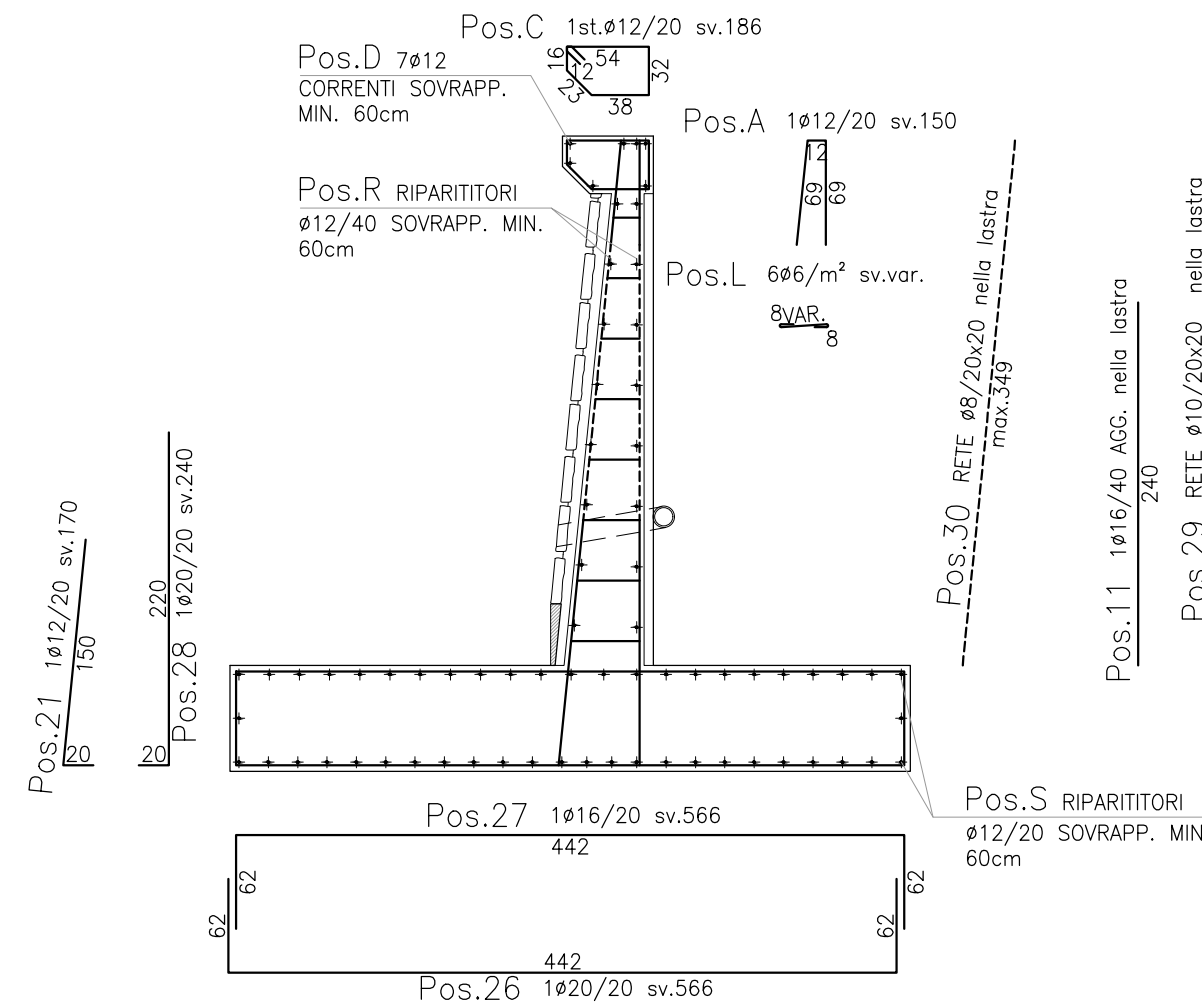
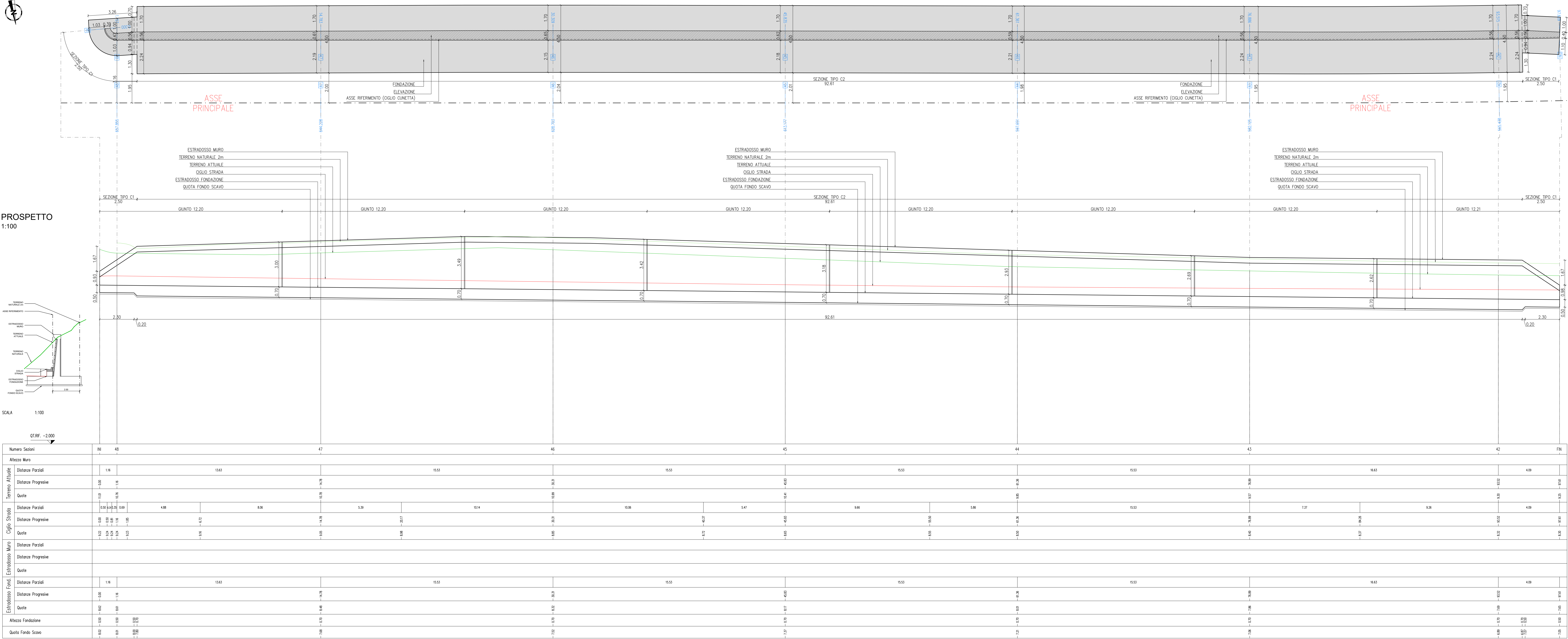


CASSERO SEZ. TIPO C1
1:50ARMATURA SEZ. TIPO C1
1:50CASSERO SEZ. TIPO C2
1:50ARMATURA SEZ. TIPO C2
1:50PIANTA FONDAZIONI
1:100

SPECIFICHE MATERIALI

(tutti i materiali devono essere indicati negli elaborati grafici)

Riferimenti normativi

Caratteristiche dei materiali e modalità esecutive
devono essere conformi al D.M. 14/01/2008, alle norme
europee ENV206 e alle norme CNR-UNI 10011/92 e seg.

Opere in calcestruzzo armato

Calcestruzzo: per fondazioni ed elevazioni C32/40
per magrone min. s=15cm C12/15
per banchettoni e cordoli in testa ai muri C32/40

Classe di esposizione:
per fondazioni ed elevazioni XS1
per banchettoni e cordoli in testa ai muri XS1

Classe di consistenza:
per fondazioni ed elevazioni s3

Acciaio per cls: B450C controllato in stabilimento
Piegatura barre D mandrino > 40
Sovrapposizione minima 60 Ø

Copriferro netto

Fondazioni c = 40 mm
Il copriferro deve essere rigorosamente rispettato a mezzo di
adeguati distanziatori

Reti elettrosaldate: fyk > 390 N/mm²



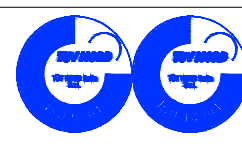
CITTA' DI TERMINI IMERESE

PROVINCIA DI PALERMO
URBANIZZAZIONE DELLA FASCIA A MARE DEL CENTRO STORICO:
PROGETTAZIONE DELLA STRADA DI COLLEGAMENTO PORTO - SS. 113

PROGETTO ESECUTIVO



ING. FIORELLA SCALIA
PIAZZA S. ANTONIO N. 16
90018 TERMINI IMERESE (PA)
TEL. 091 4610553 FAX 091 4610748
E-Mail: fiorella.scalia@libero.it
P. IVA 04515130828



ING. ALBERTO GALLI
N. 2379
P. IVA 04515130828



Dott. Ing. Fiorella Scalia

STUDIO TECNICO
PIAZZA S. ANTONIO N. 16
90018 TERMINI IMERESE (PA)
TEL. 091 4610553 FAX 091 4610748
E-Mail: fiorella.scalia@libero.it
P. IVA 04515130828

Dott. Ing. Filippo Carcara

STUDIO TECNICO
VIA SAFFO 26
90134 PALERMO
TEL. 091 4610553 FAX 091 4610748
E-Mail: filippo.carcara@libero.it
P. IVA 04515130828

Dott. Geol. Giuseppe Franzò

STUDIO
90018 TERMINI IMERESE (PA) c.d. PONTICELLO
TEL. FAX 091 4610553 E-Mail: giuseppe.franzo@libero.it
P. IVA 04515130828

DATA: MAGGIO 2021

1:100 - 1:50

N.ro allegato 1.5.1.11

TAVOLA:

CARPENTERIA ED ARMATURA MURI IN C.A.
MURO sez. 42-48 LATO DX
(MU09)

1	L. MACCARI	E. BIANCHI	E. BIANCHI	ACQUISTO RAPPORTO FINALE DI VERIFICA	10/05/2021
1	L. MACCARI	E. BIANCHI	E. BIANCHI	ACQUISTO RAPPORTO DI VERIFICA	07/06/2021
REL.	DISEGNO	CONTROLLATO	APPROVATO	AUTORIZZATO	REVISIONE