

A

B

C

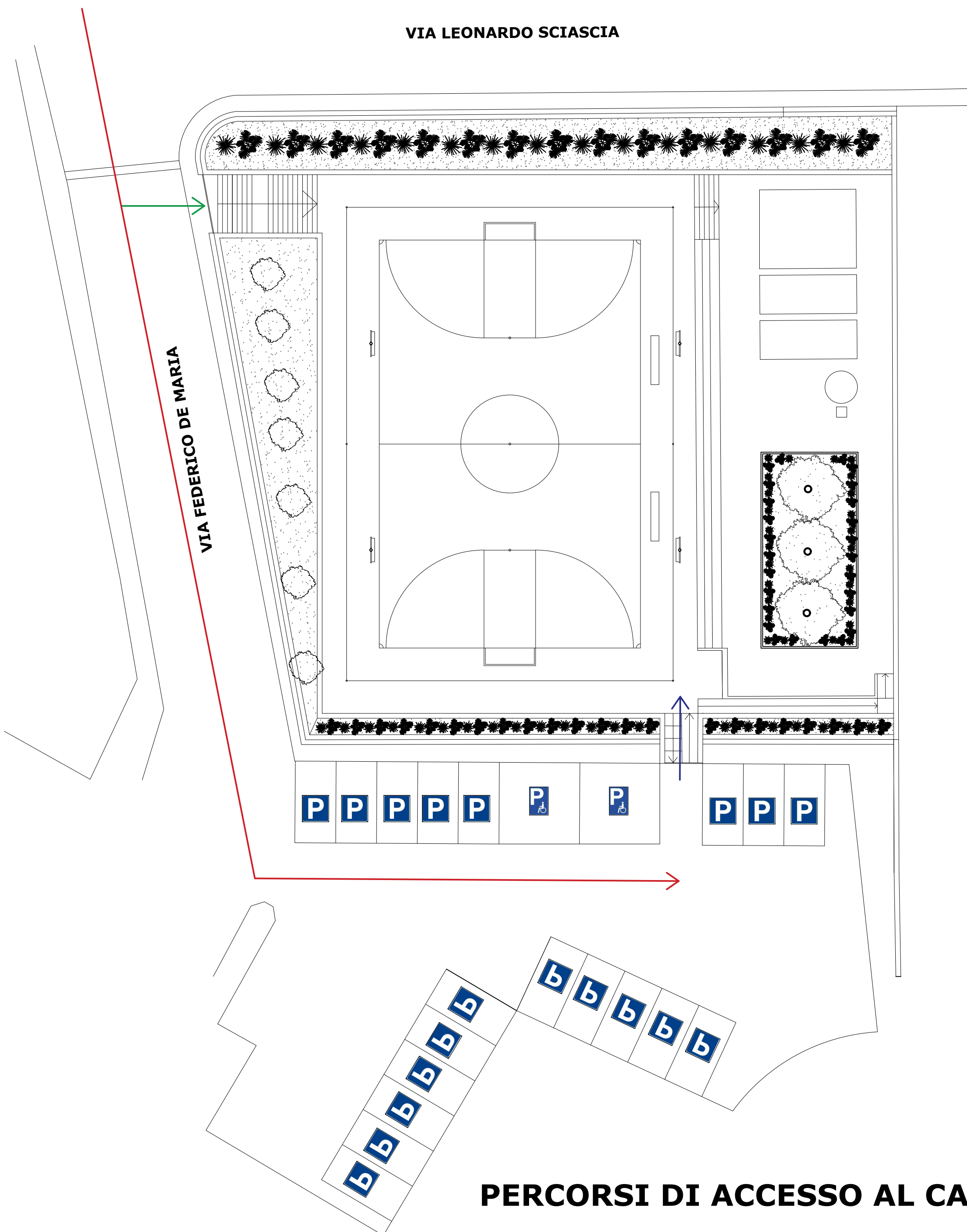
D

E

F

G

H



PERCORSI DI ACCESSO AL CAMPO E AL POSTEGGIO

LEGENDA

Entrata principale

Entrata secondaria adibita alle persone diversamente abili

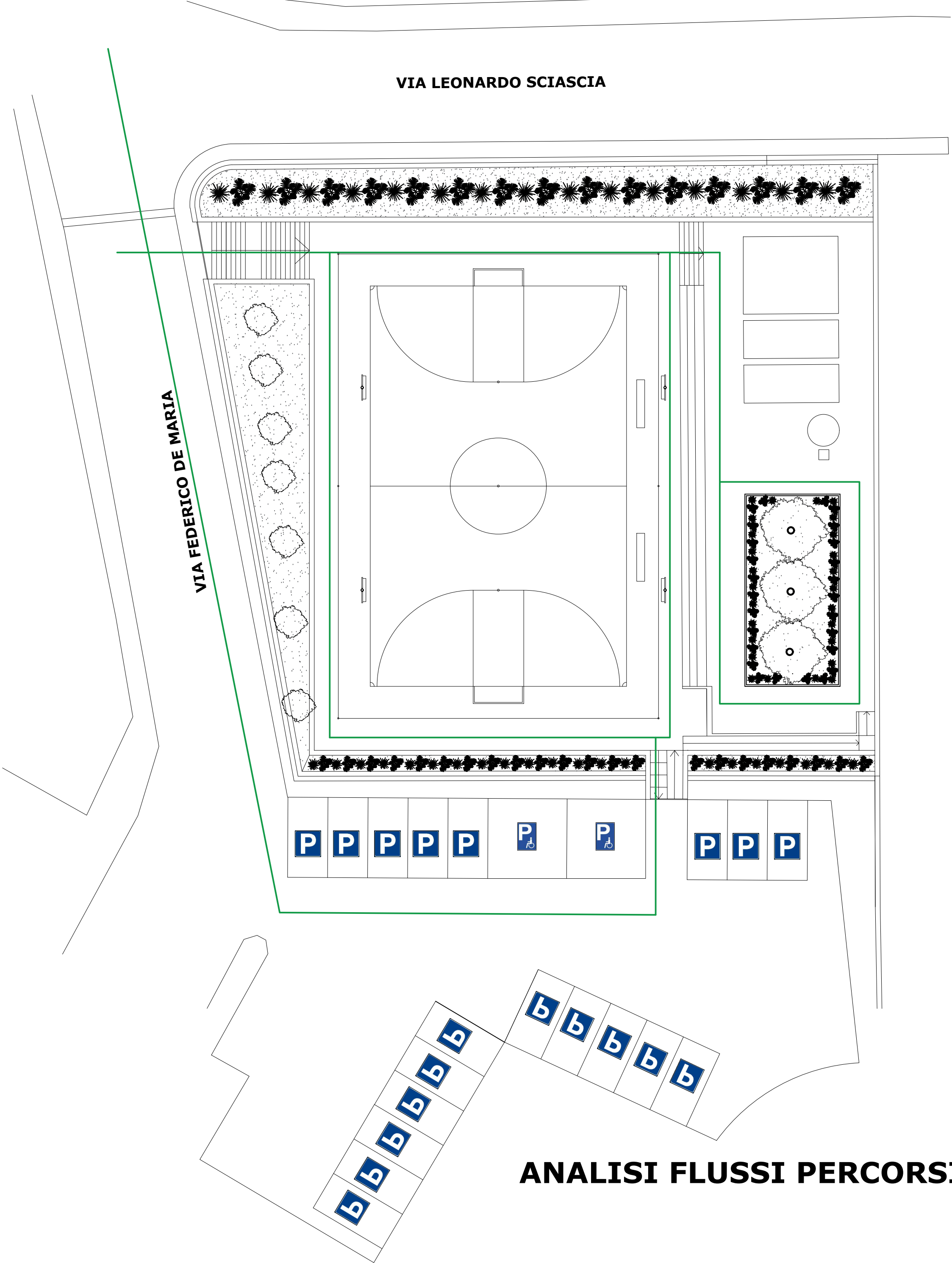
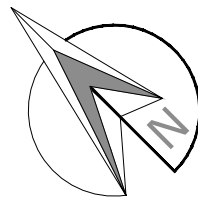
Percorso per raggiungere il parcheggio

P

Parcheggio persone diversamente abili (n°2 posti)

P

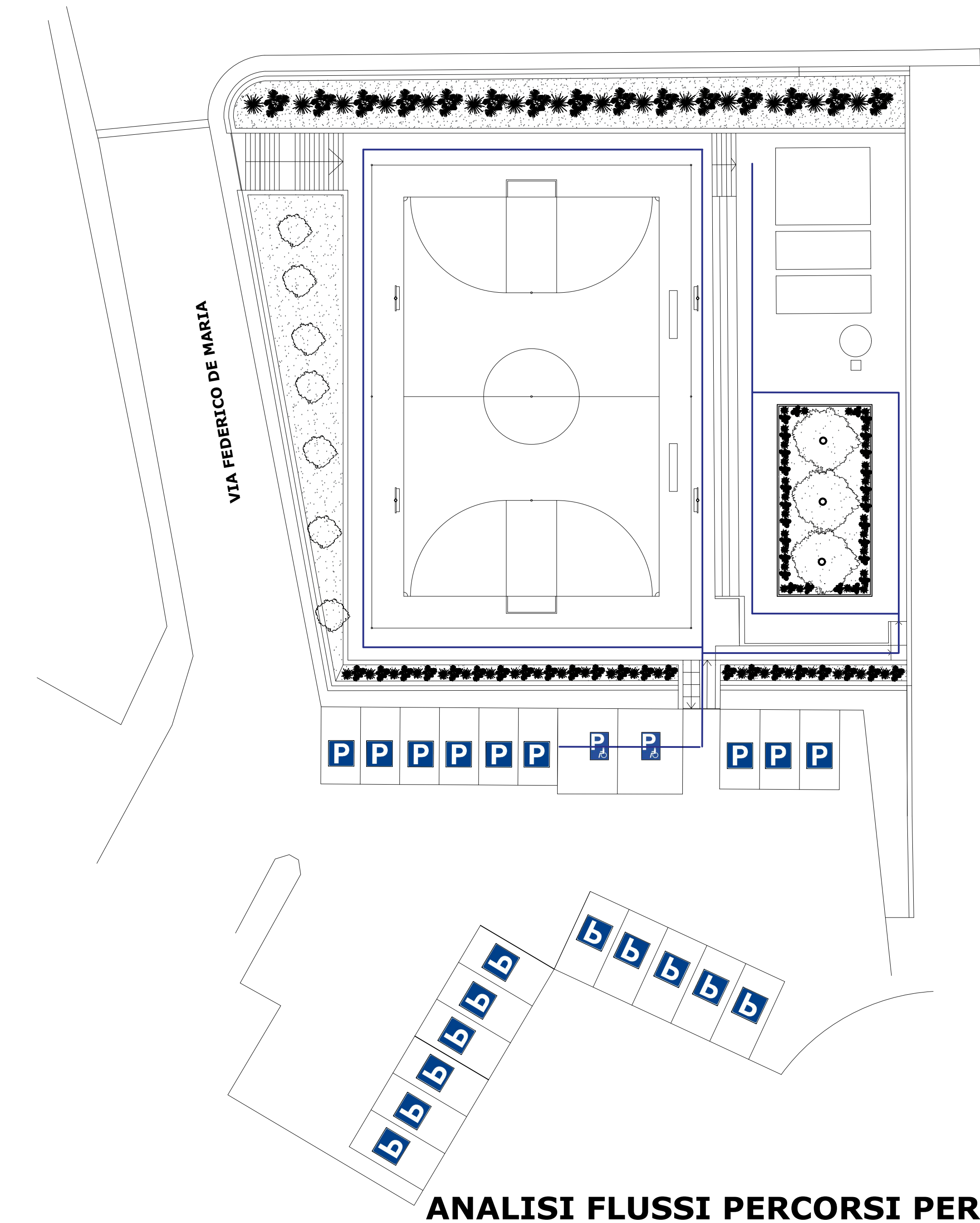
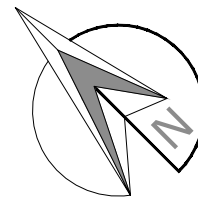
Parcheggio pubblico (n°19 posti)



ANALISI FLUSSI PERCORSI PUBBLICI

LEGENDA

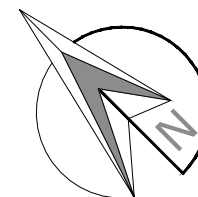
Percorso nel quale le persone possono entrare e uscire dal campo e usufruire dei servizi.



ANALISI FLUSSI PERCORSI PER PERSONE DIVERSAMENTE ABILI

LEGENDA

Percorso nel quale le persone diversamente abili possono entrare e uscire dal campo e usufruire dei servizi.



REGIONE SICILIANA

COMUNE DI CORLEONE

REALIZZAZIONE DI UN CAMPETTO DI CALCIO BASKET & PALLAVOLO IN LOCALITA' SAN MARCO

PROGETTO ESECUTIVO

ELABORATI GRAFICI PARTICOLARE POSTEGGIO E PERCORSI

elaborato A.11

SCALA 1:200

PROGETTAZIONE Arch. Enrico Gulotta Geom. Giacomo Dragna - collaboratore

COORD. SIC. IN FASE DI PROGETTAZIONE Arch. Enrico Gulotta

R.U.P. Ing. M. Grizzaffi

Assessore Salvatore Schillaci

Comune di Corleone Città metropolitana di Palermo Area 7 - Tecnica

VALIDAZIONE POSITIVA ai sensi dell'art. 26 e comma 8 D.P.R. 50 del 2016

Corleone IL _____

R.U.P. Ing. Massimo Grizzaffi

Sindaco Dott. Nicolò Nicolosi