

COMUNE DI FAVIGNANA
AREA MARINA PROTETTA "ISOLE EGADI"

Oggetto: PROGETTO PER I LAVORI DI MESSA IN SICUREZZA DEL PORTO DI FAVIGNANA.

MISURA DI COMPENSAZIONE N. 3: IMPLEMENTAZIONE CAMPI ORMEGGIO.

Ubicazione: Favignana, Levanzo e Marettimo

Isola : LEVANZO
Elaborato: STATO DI PROGETTO

LEGENDA

MISURA DI COMPENSAZIONE_3

— CARTA TECNICA REGIONALE

BOE_WGS84 _STATO DI PROGETTO

+ TASSELLO

AMPIE_Zonazione

B

C

LOCALIZZAZIONE CAMPI ORMEGGIO_LEVANZO

CALA TRAMONTANA

CAPO GROSSO

HABITAT

Biocenosi del Detritico Costiero (DC)

Biocenosi delle Alghe Fotofile (AP)

Mosaico AP + C

Mosaico AP + HPR

Sabbie Grossolane e Ghiaie fini.. (SGCF)

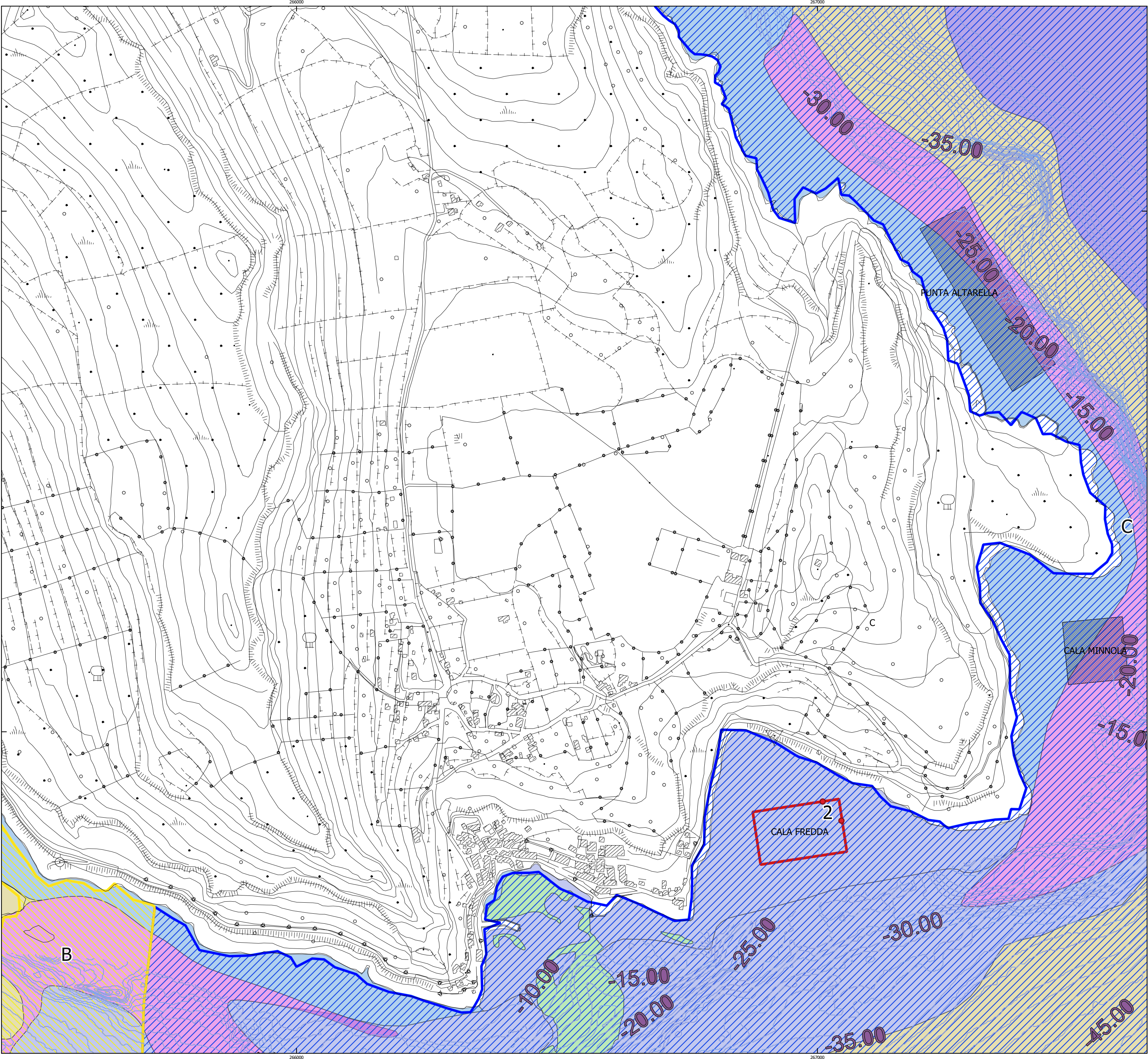
Ipotesi di progetto	sito	LAT_GEO	LON_GEO	ISOLA	ID_BOA	PROF.
TASSELLO	Cala Tramontana	38.0091544012	12.3252967974	LEVANZO	1	-10
TASSELLO	Cala Tramontana	38.0096388494	12.3269302496	LEVANZO	2	-8
TASSELLO	Cala Tramontana	38.010039204	12.3273643626	LEVANZO	3	-10
TASSELLO	Cala Tramontana	38.0103854577	12.3279170984	LEVANZO	4	-10
TASSELLO	Cala Tramontana	38.0104692803	12.3287934369	LEVANZO	5	-8
TASSELLO	Cala Tramontana	38.0111007048	12.3278372738	LEVANZO	6	-15
TASSELLO	Cala Tramontana	38.0111006172	12.3272091405	LEVANZO	7	-20
TASSELLO	Cala Tramontana	38.0115283266	12.327597402	LEVANZO	8	-20

Il Direttore dell'AMP:
Dott. Salvatore Liveri Console



Il Progettista:
Arch. Vincenza Messina





COMUNE DI FAVIGNANA
AREA MARINA PROTETTA "ISOLE EGADI"

Oggetto: PROGETTO PER I LAVORI DI MESSA IN SICUREZZA DEL PORTO DI FAVIGNANA.

MISURA DI COMPENSAZIONE N. 3: IMPLEMENTAZIONE CAMPI ORMEGGIO.

Ubicazione: Favignana, Levanzo e Marettimo

Isola: LEVANZO
Elaborato: STATO DI PROGETTO

LEGENDA

MISURA DI COMPENSAZIONE_3

— CARTA TECNICA REGIONALE

BOE_WGS84 _STATO DI PROGETTO

● PLATIPUS

AMPIE_Zonazione

■ B

■ C

LOCALIZZAZIONE CAMPI ORMEGGIO_LEVANZO

■ CALA FREDDA

■ CALA MINNOLA

■ PUNTA ALTARELLA

HABITAT

■ Biocenosi del Detritico Costiero (DC)

■ Biocenosi delle Alge Fotofile (AP)

■ Mosaico AP + HPR

■ Posidonia oceanica su sabbia e/o matte (HP)

■ Sabbie fini ben classate (SFBC)

■ Sabbie Grossolane e Ghiaie fini.. (SGCF)

Ipotesi di progetto	sito	LAT_GEO	LON_GEO	ISOLA	ID_BOA	PROF.
PLATIPUS	Cala Fredda	37.9882257632	12.3473416046	LEVANZO	1	-13
PLATIPUS	Cala Fredda	37.9885481461	12.3469205659	LEVANZO	2	-10



Il Direttore dell'AMP:
Dott. Salvatore Livreri Console



Il Progettista:
Arch. Vincenza Messina

