

COMUNE DI TRAPANI



TRAPANI SERVIZI S.P.A.  
VIA DEL SERRO - C/DA BELVEDERE  
91100 TRAPANI

PROGETTO PER LA REALIZZAZIONE DI UN LOTTO DI  
DISCARICA PER RIFIUTI NON PERICOLOSI DENOMINATO "TPS1"  
PRESSO IL SITO DI CONTRADA BORRANEA NEL TERRITORIO  
DEL COMUNE DI TRAPANI

SEZIONI STRADE  
SCALA Varie  
**PROGETTO ESECUTIVO**

Consulenza alla Progettazione



Ingegneria  
Integrata  
Ambientale

via Sardegna, 33  
90144 Palermo (PA)  
Tel. 091 - 6788257

ELABORATO  
**E.G.19.2**

LUGLIO 2019

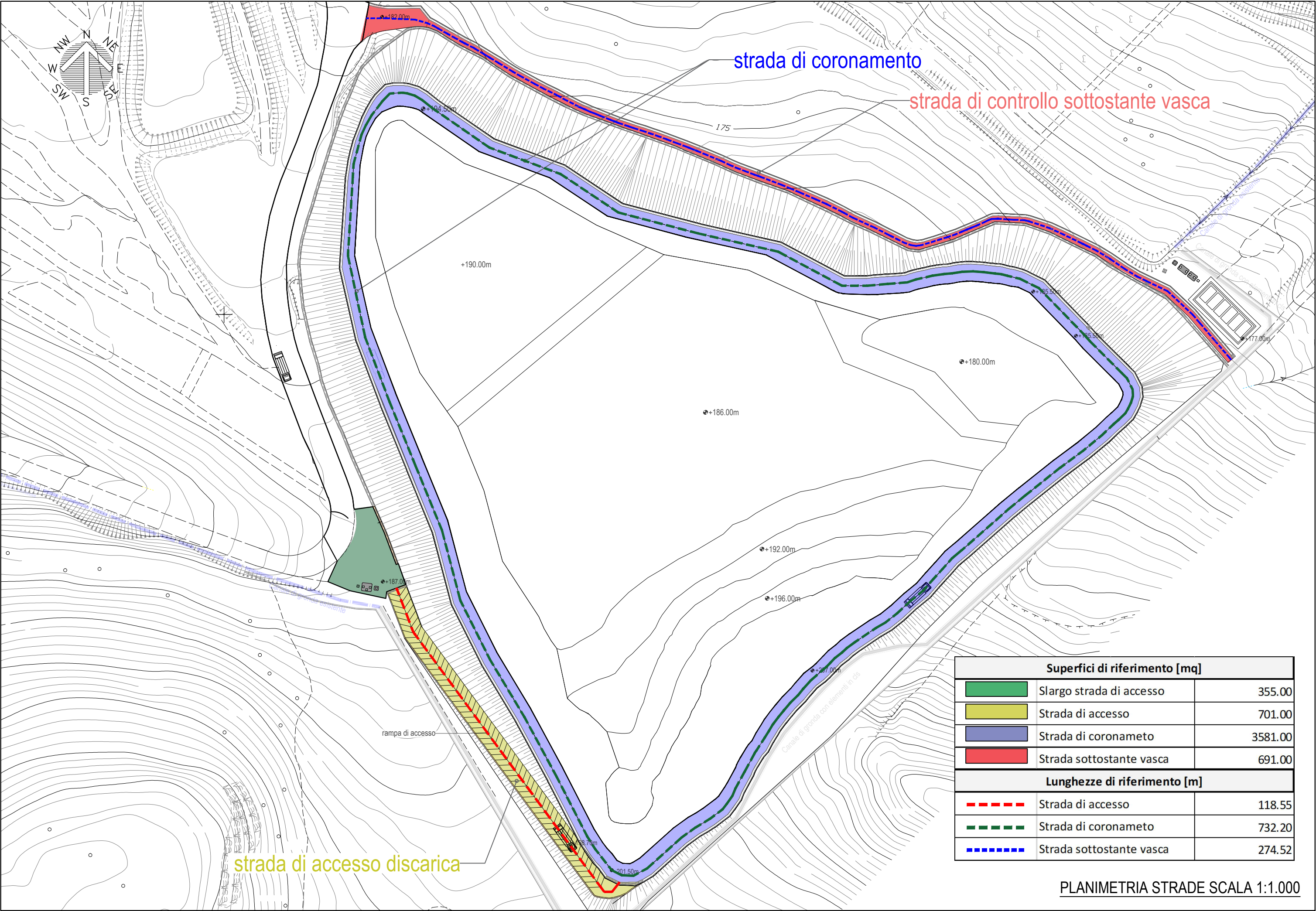
Rev.1 SETTEMBRE 2019

Rev.2 GIUGNO 2020

Rev.3 LUGLIO 2020

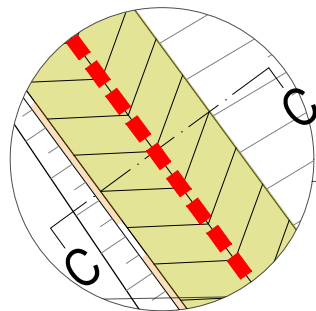
TRAPANI SERVIZI S.P.A.  
L'Amministratore Unico  
(Ing. Carlo Maria Guarnotta)

Il Progettista  
Ing. Carlo Maria Guarnotta



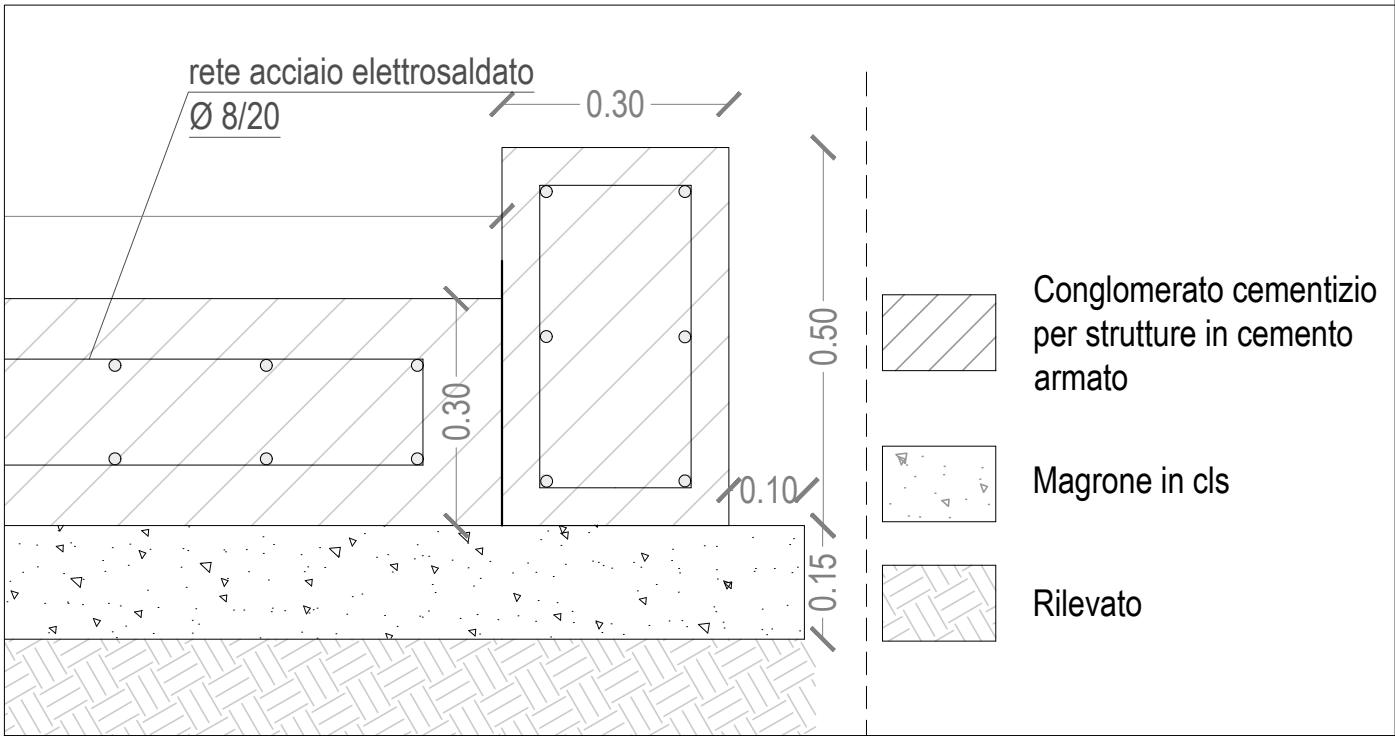
Superfici di riferimento [mq]		
<div></div>	Slargo strada di accesso	355.00
<div></div>	Strada di accesso	701.00
<div></div>	Strada di coronameto	3581.00
<div></div>	Strada sottostante vasca	691.00
Lunghezze di riferimento [m]		
<div></div>	Strada di accesso	118.55
<div></div>	Strada di coronameto	732.20
<div></div>	Strada sottostante vasca	274.52

PLANIMETRIA STRADE SCALA 1:1.000

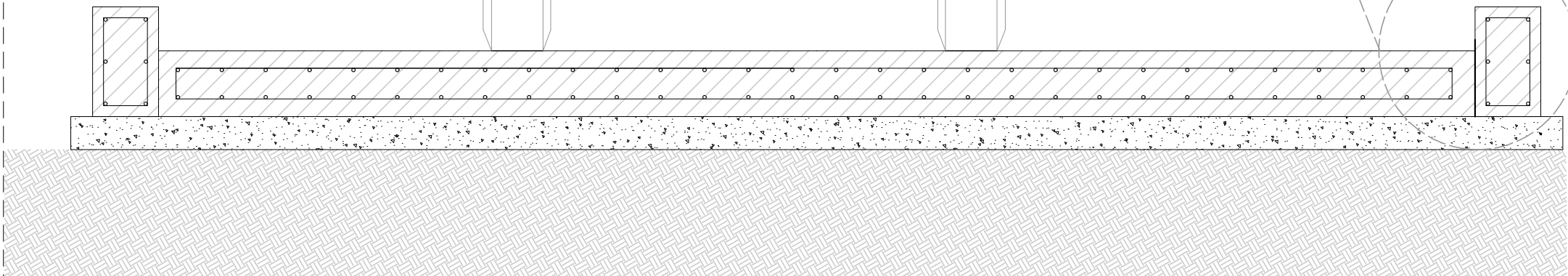


STRADA DI ACCESSO DISCARICA

Superficie complessiva: 701.00 mq  
Lunghezza strada: 118.55 m  
Larghezza strada: 6.00 m

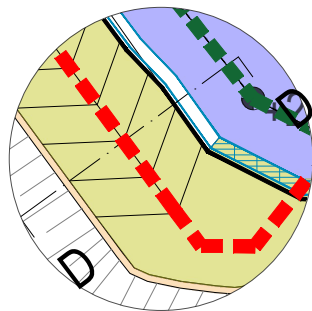


PARTICOLARE STRADA DI ACCESSO DISCARICA SCALA 1:10



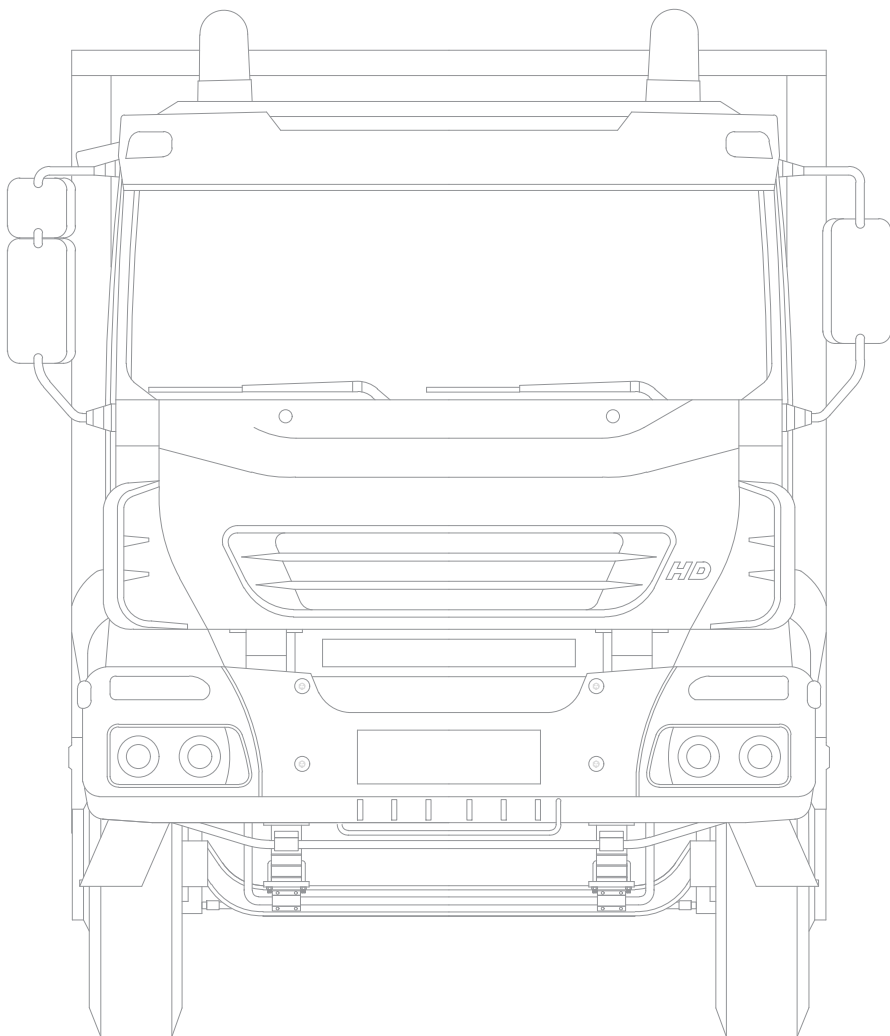
SEZIONE C-C SCALA 1:25





STRADA DI ACCESSO DISCARICA

Superficie complessiva: 701.00 mq  
Lunghezza strada: 118.55 m  
Larghezza strada: 6.00m



Conglomerato cementizio  
per sottofondazioni

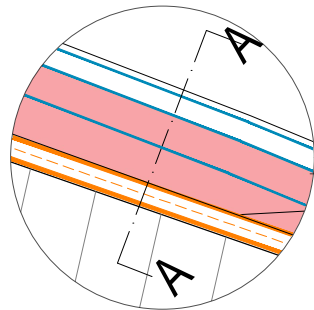
Conglomerato cementizio

- Conglomerato cementizio  
per strutture in cemento  
armato
- Magrone in cls
- Rilevato

rete acciaio  
elettrosaldato Ø 8/20

Quota strada di coronamento





## STRADA DI CONTROLLO SOTTOSTANTE VASCA

**Superficie complessiva:** 691.00 mq

**Lunghezza strada:** 274,52 m

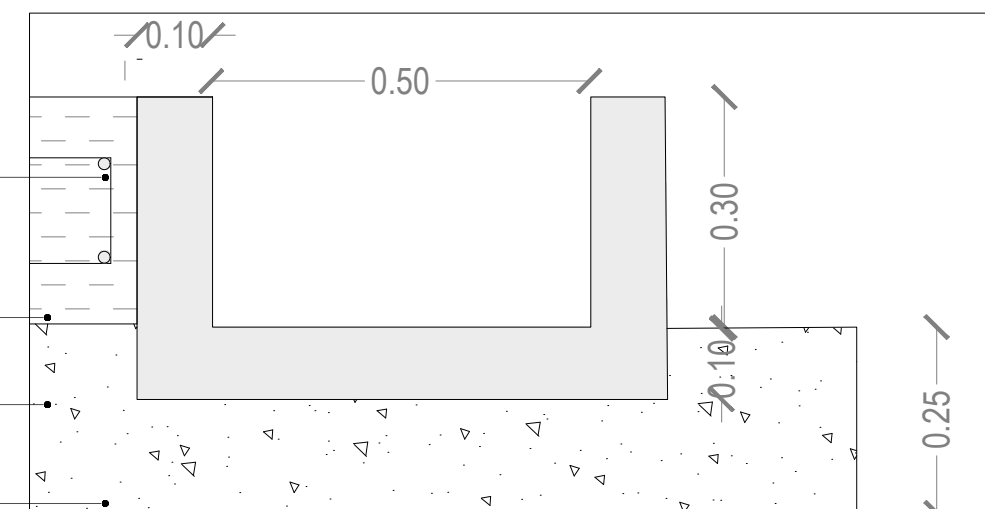
**Larghezza strada:** 2.20 m

Canaletta prefabbricata  
in calcestruzzo vibrato  
dimensioni 50x30x150 cm

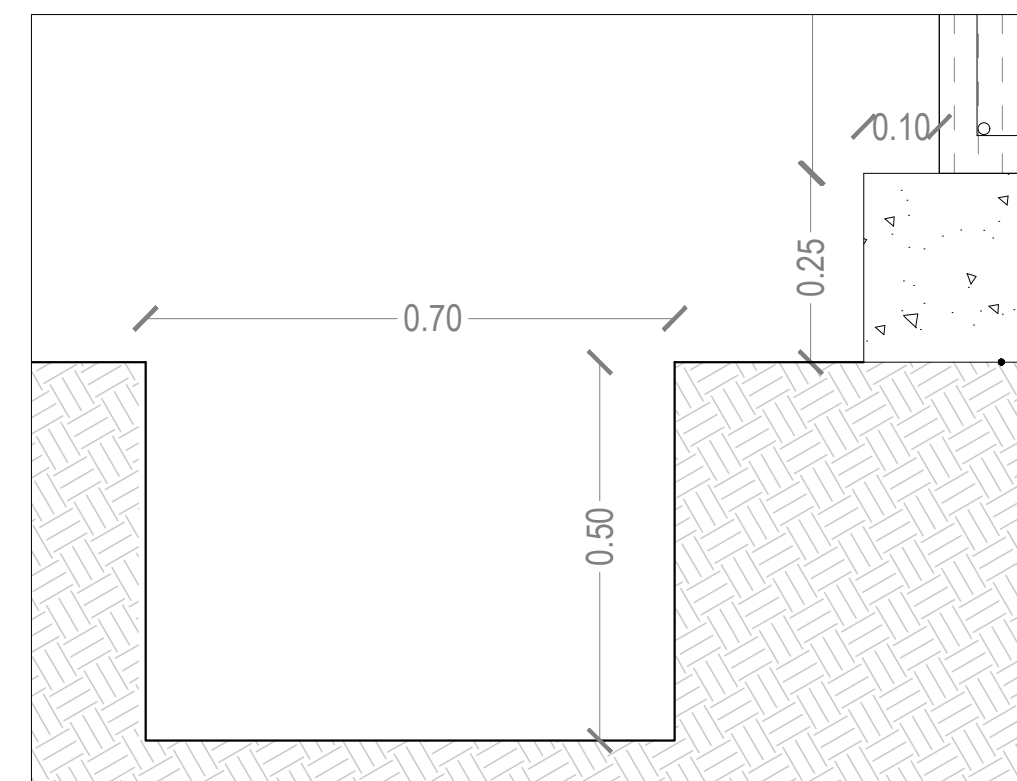
Fondazione stradale in cls  
[sp.30 cm]

Magrone in cls

Terreno in sito compattato



**PARTICOLARE CANALETTA IN CAV SCALA 1:10**



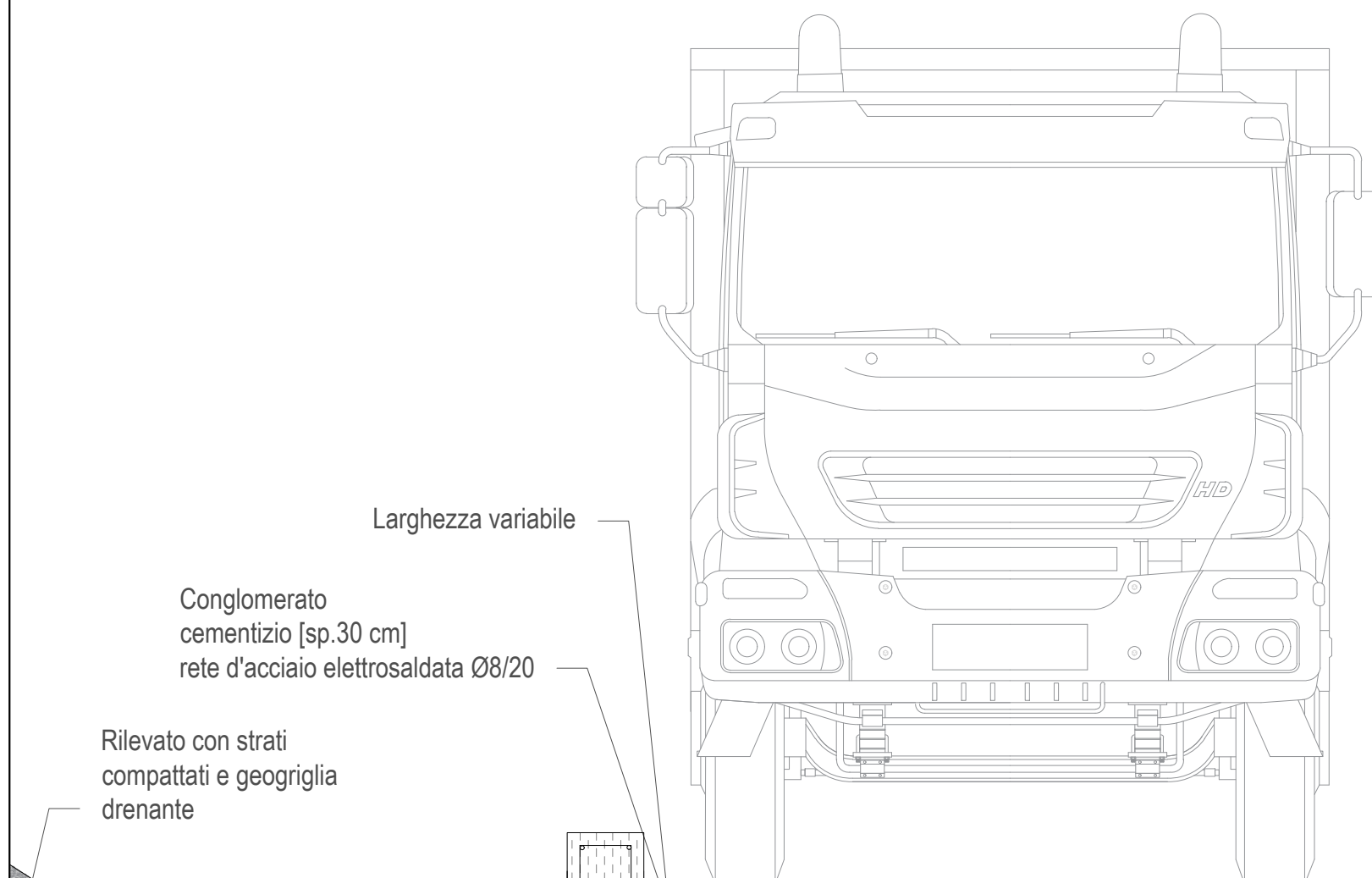
**PARTICOLARE CANALE IN TERRA SCALA 1:10**

Larghezza variabile

Conglomerato  
cementizio [sp.30 cm]  
rete d'acciaio elettrosaldata Ø8/20

Rilevato con strati  
compattati e geogriglia  
drenante

Canale in terra

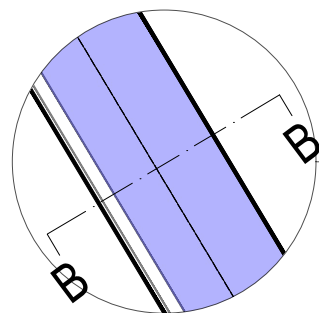


Canaletta in cav

Magrone in cls

Terreno in sito compattato

**SEZIONE A-A SCALA 1:25**



## STRADA DI CORONAMENTO

Superficie complessiva: 3581.00 mq

Lunghezza strada: 732.20 m

Larghezza strada: 3.00-6.00 m



Rilevato

Fondazione stradale con  
misto granulometrico

~0.30~

SEZIONE B-B SCALA 1:25

