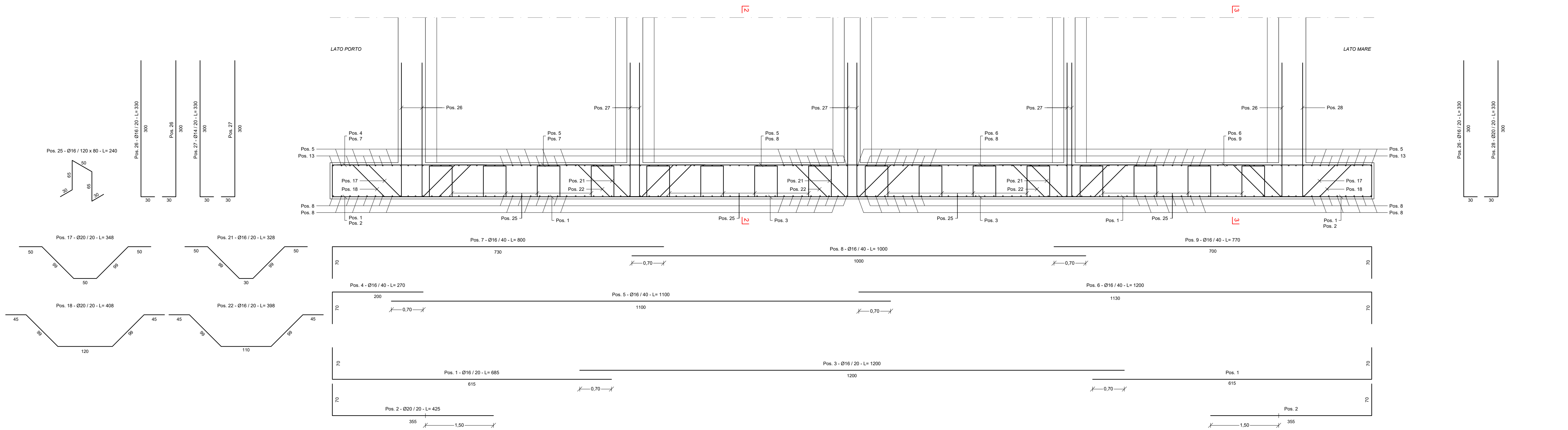


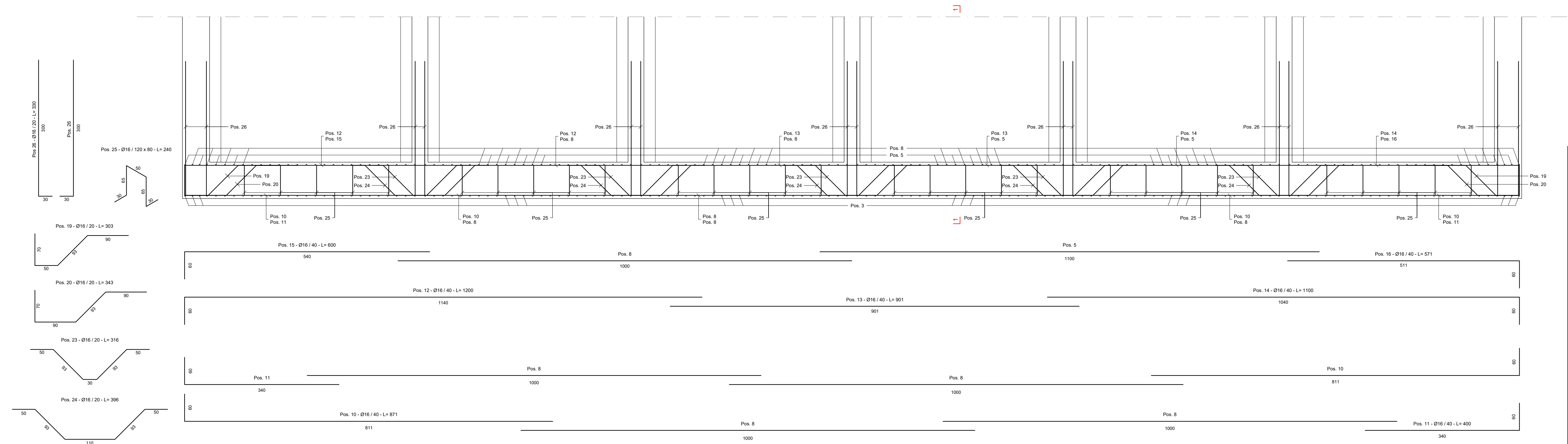
SEZIONE VERITALE 1-1

Scala 1:50



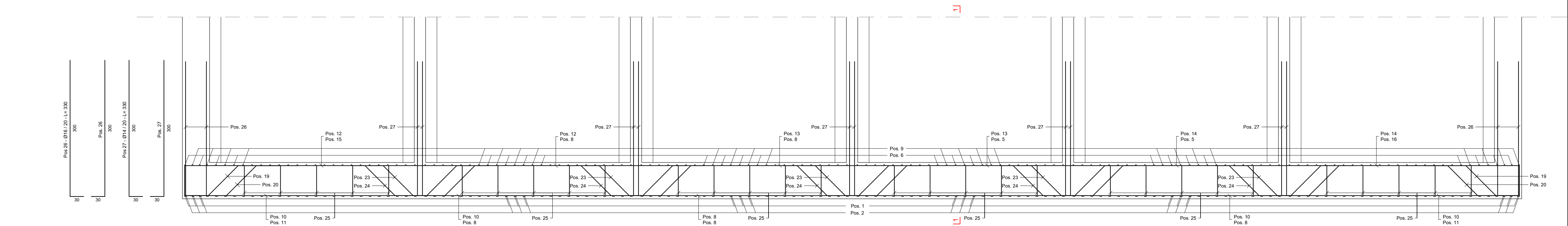
SEZIONE VERITALE 2-2

Scala 1:50



SEZIONE VERITALE 3-3

Scala 1:50



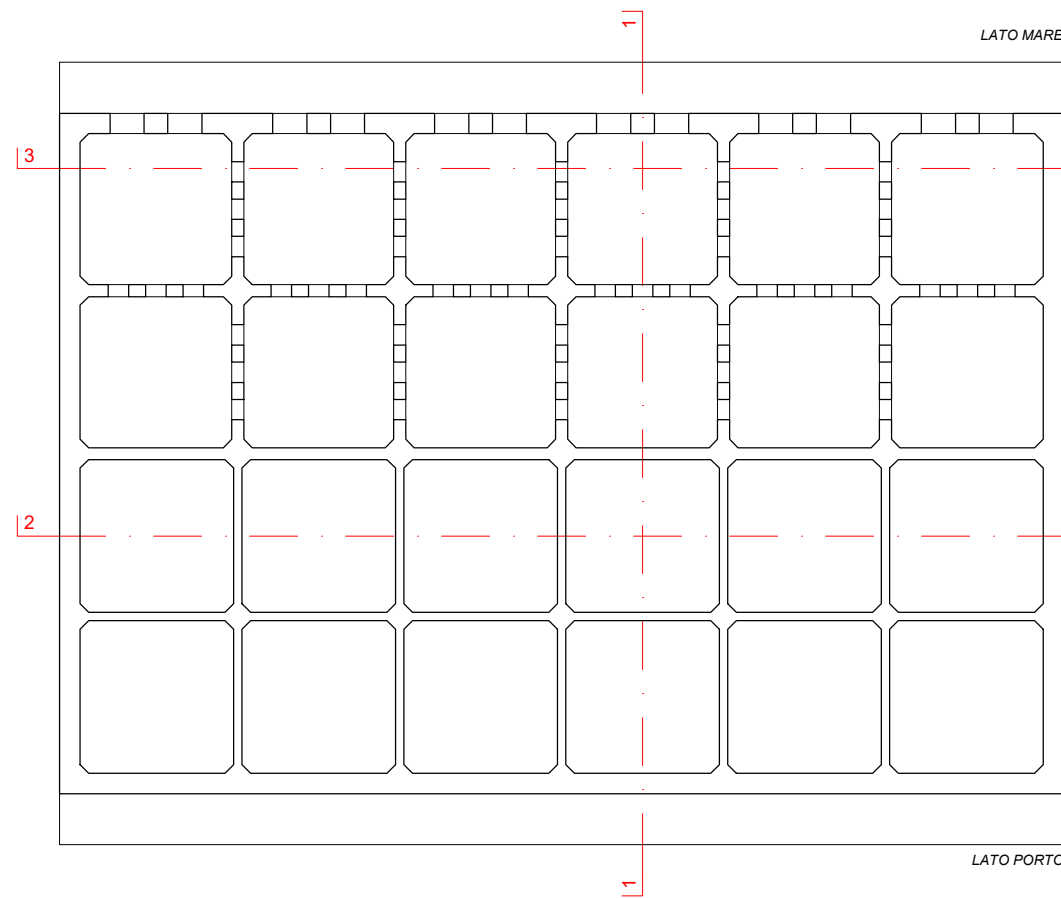
PRIMA POSIZIONE: 1

ULTIMA POSIZIONE: 28

CARATTERISTICHE DEI MATERIALI

CALCESTRUZZO	C 35/45
ACCIAIO	B 450 C
CLASSE DI ESPOSIZIONE	XS 3
RAPPORTO A/C	<0.45
DIAMETRO MASSIMO INERTE	32 mm
COPRIFERRO SOLETTONE	5 cm
COPRIFERRO PARETI E SETTI	5 cm
CLASSE DI CONSISTENZA	S4/S5
CONTENUTO MINIMO DI CEMENTO	360 kg/m ³

UNITA' DI MISURA

CARPENTERIE IN "m"
FERRI D'ARMATURA IN "cm"

Isole Egadi
Comune di Favignana
Provincia Regionale di Trapani

LAVORI DI MESSA IN SICUREZZA DEL PORTO DI FAVIGNANA



PROGETTO ESECUTIVO - 1° STRALCIO FUNZIONALE

Ufficio di progettazione:
Ministero delle Infrastrutture e della Mobilità Sostenibili
Provveditorato Interregionale Opere Pubbliche
Sicilia - Calabria
Ufficio 3 Tecnico e Opere Marittime per la Sicilia

Responsabile Unico del Procedimento:
Ing. Salvatore Caruso

I PROGETTISTI:
Dott. Ing. Leonardo Tallo
Dott. Ing. Gianluca Marvuglia
Dott. Ing. Giuseppe Scorsone

Collaboratori:
Geom. Francesco Daidone
Geom. Mario Lanzo

IL DIRIGENTE:
Dott. Ing. Giovanni Coppola

Il Progettista delle strutture:

DUOMI S.r.l.

Ing. Guglielmo Migliorino



Rev.	Data	Descrizione	Eseguito	Controllato	Approvato
1	11 DICEMBRE 2019	EMISSIONE REVISIONE 1	M.M.	M.M.	G.M.
0	21 MAGGIO 2019	EMISSIONE	-	-	-

Titoło elaborato : Cassoni Tipo B Pos. n.1 e B Pos. n.2: Armature Solettone di base

Sezioni verticali 1-1,2-2,3-3

DATA	DESCRIZIONE	N°/SIGLA	REV	SCALA
11/12/2019	EMISSIONE REVISIONE 1	P E - 0 2 1 0	1	1:50