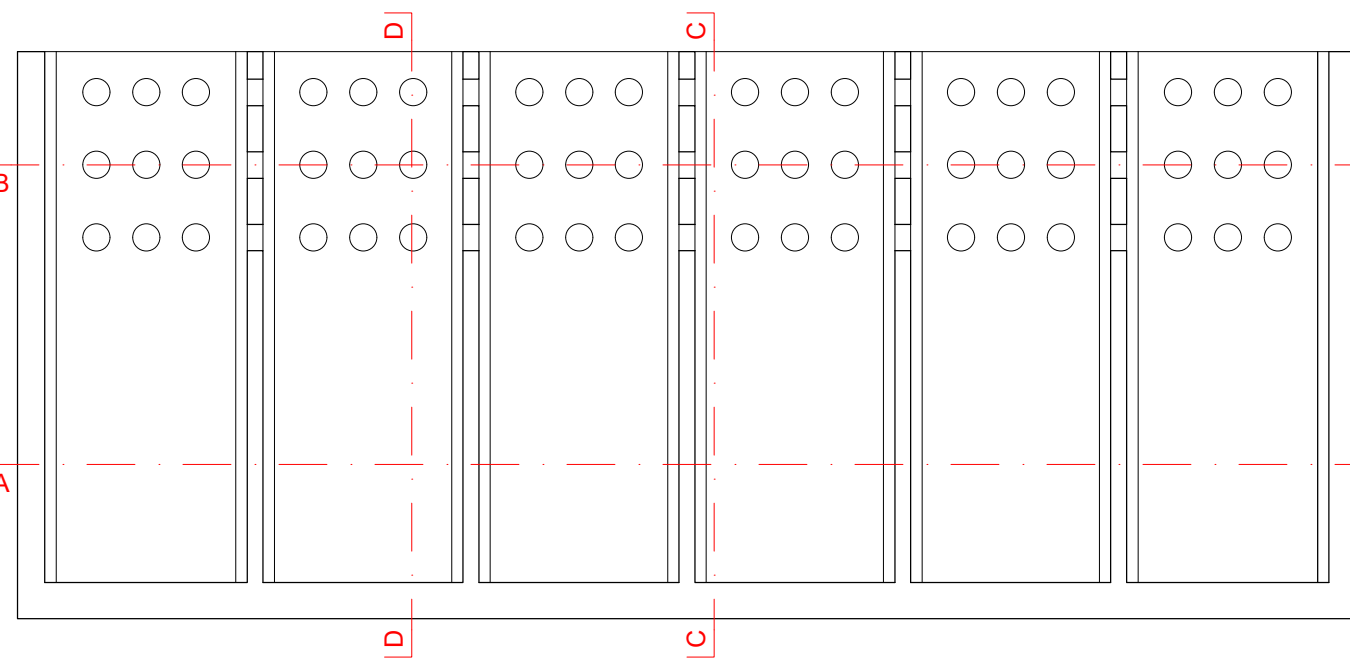
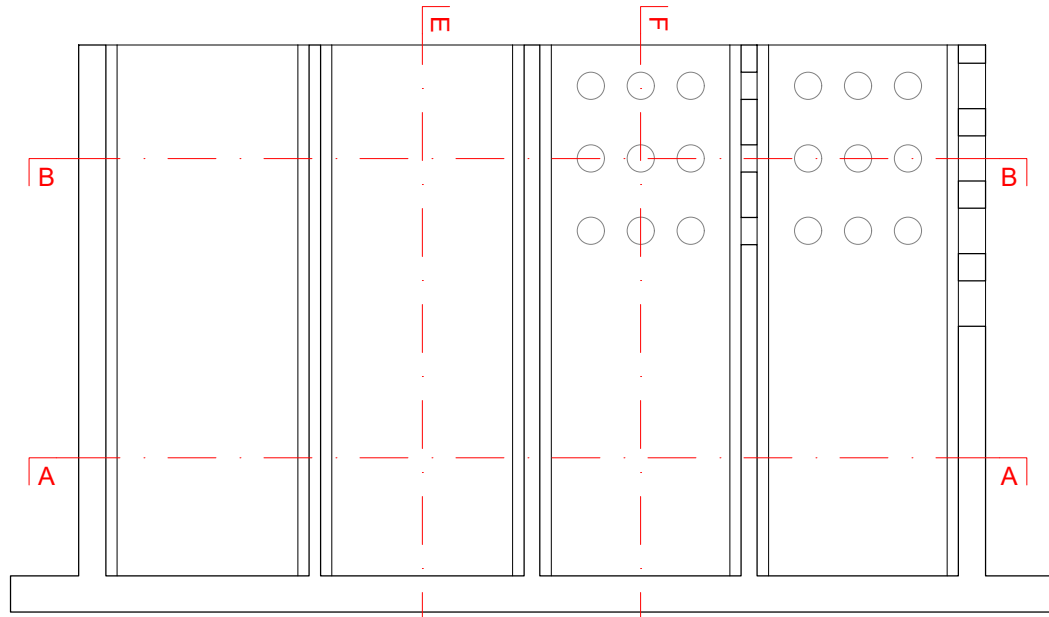
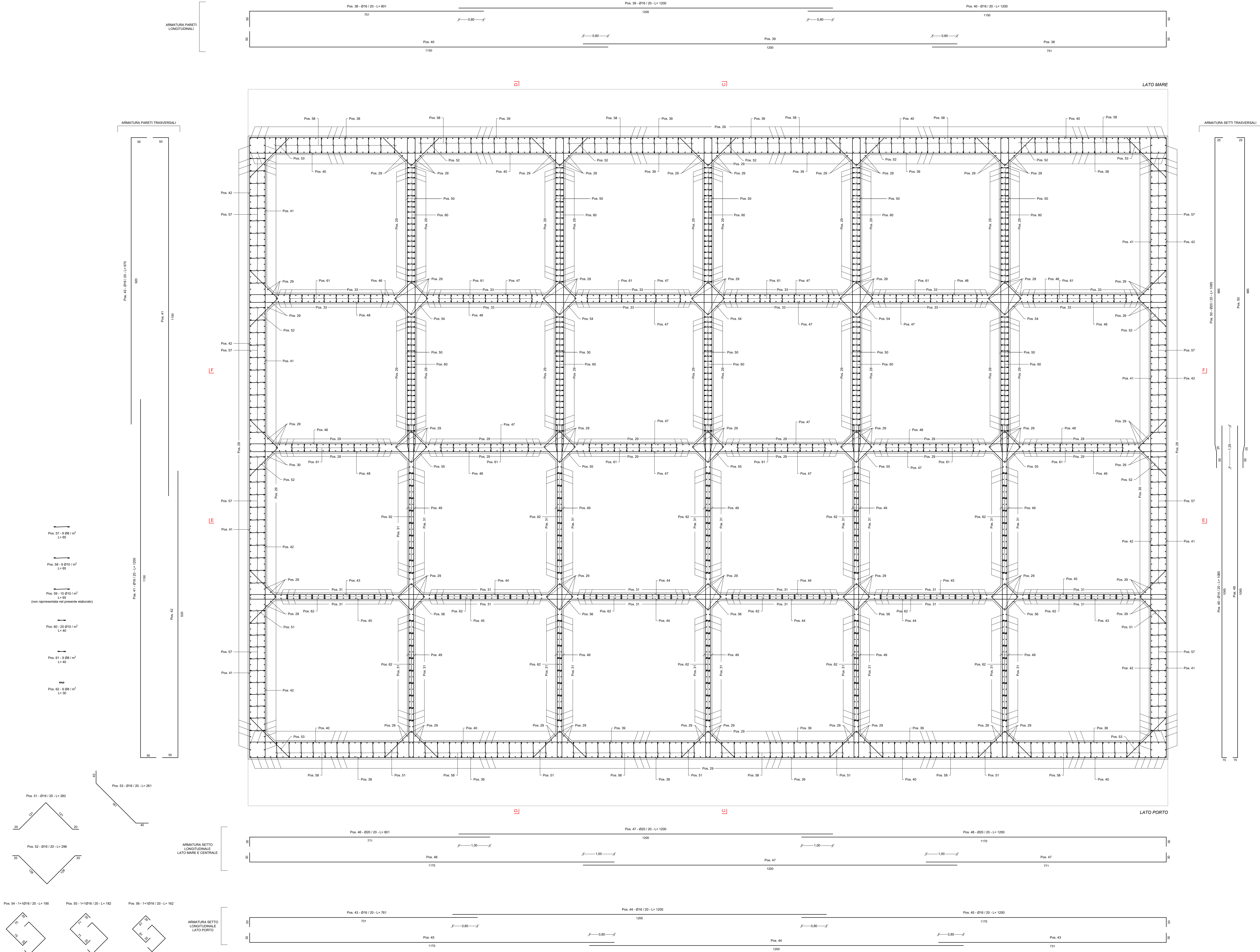


SEZIONE ORIZZONTALE A-A  
Scala 1:50

PRIMA POSIZIONE: 38  
ULTIMA POSIZIONE: 62



CARATTERISTICHE DEI MATERIALI	
CALCESTRUZZO	C 35/45
ACCIAIO	B 450 C
CLASSE DI ESPOSIZIONE	XS 3
RAPPORTO A/C	<0.45
DIAMETRO MASSIMO INERTE	32 mm
COPRIFERRO SOLETTONE	5 cm
COPRIFERRO PARETI E SETTI	5 cm
CLASSE DI CONSISTENZA	S4/S5
CONTENUTO MINIMO DI CEMENTO	360 kg/m³
UNITA' DI MISURA	
CARPENTERIE IN "m²"	
FERRI D'ARMATURA IN "cm"	



Isole Egadi  
Comune di Favignana  
Provincia Regionale di Trapani

LAVORI DI MESSA IN SICUREZZA DEL PORTO DI FAVIGNANA



PROGETTO ESECUTIVO - 1° STRALCIO FUNZIONALE

Ufficio di progettazione:  
Ministero delle Infrastrutture e della Mobilità Sostenibili  
Provveditorato Interregionale Opere Pubbliche  
Sicilia - Calatarìa  
Ufficio 3 Tecnico e Opere Marittime per la Sicilia

**I PROGETTISTI:**  
Dott. Ing. Leonardo Tallo  
Dott. Ing. Gianluca Mervuglie  
Dott. Ing. Giuseppe Scarsone

**Collaboratori:**  
Geom. Francesco Daidone  
Geom. Mario Lanzo

**IL DIRIGENTE:**  
Dott. Ing. Giovanni Coppola

**Responsabile Unico del Procedimento:**  
Ing. Salvatore Caruso

**Il Progettista delle strutture:**  
**DUOMI S.r.l.**  
Ing. Guglielmo Migliorino

Rev.	Data	Descrizione	Eseguito	Controllato	Approvato
1	11 DICEMBRE 2019	EMISSIONE REVISIONE 1	M.M.	M.M.	G.M.
0	21 MAGGIO 2019	EMISSIONE	-	-	-

Titolo elaborato : Cassoni Tipo B Pos. n.1 e B Pos. n.2: Armature Fusto  
Sezione orizzontali A-A

DATA	DESCRIZIONE	N°/SIGLA	REV	SCALA
11/12/2019	EMISSIONE REVISIONE 1	P E - 0 2 1 1	1	1:50