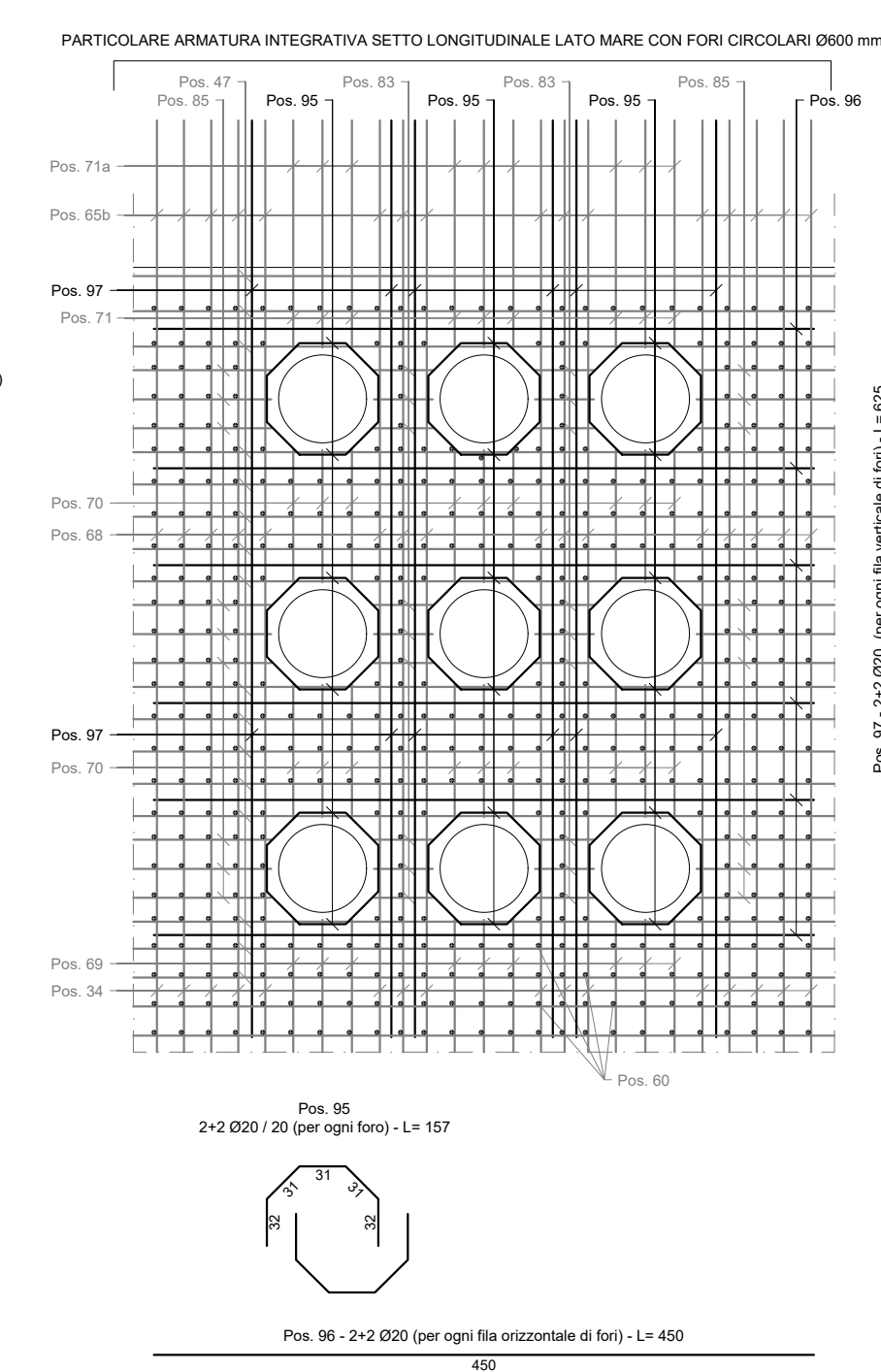
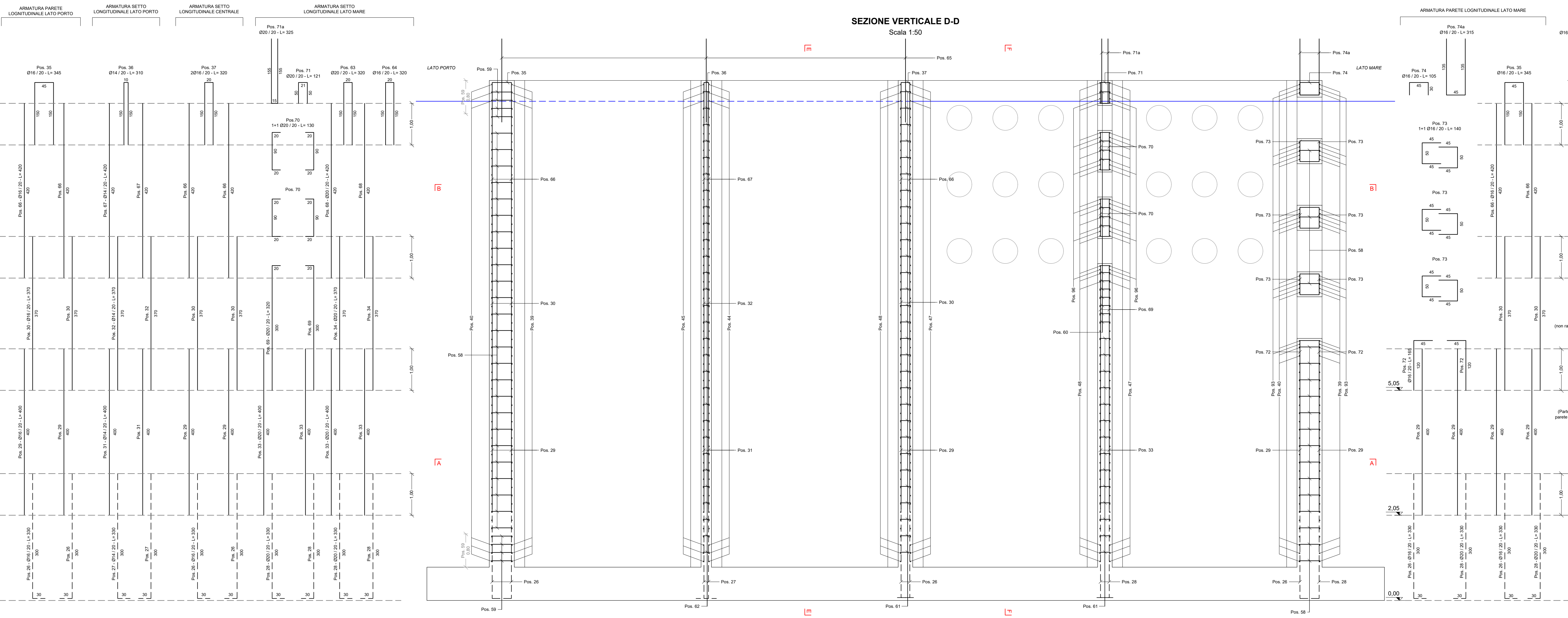
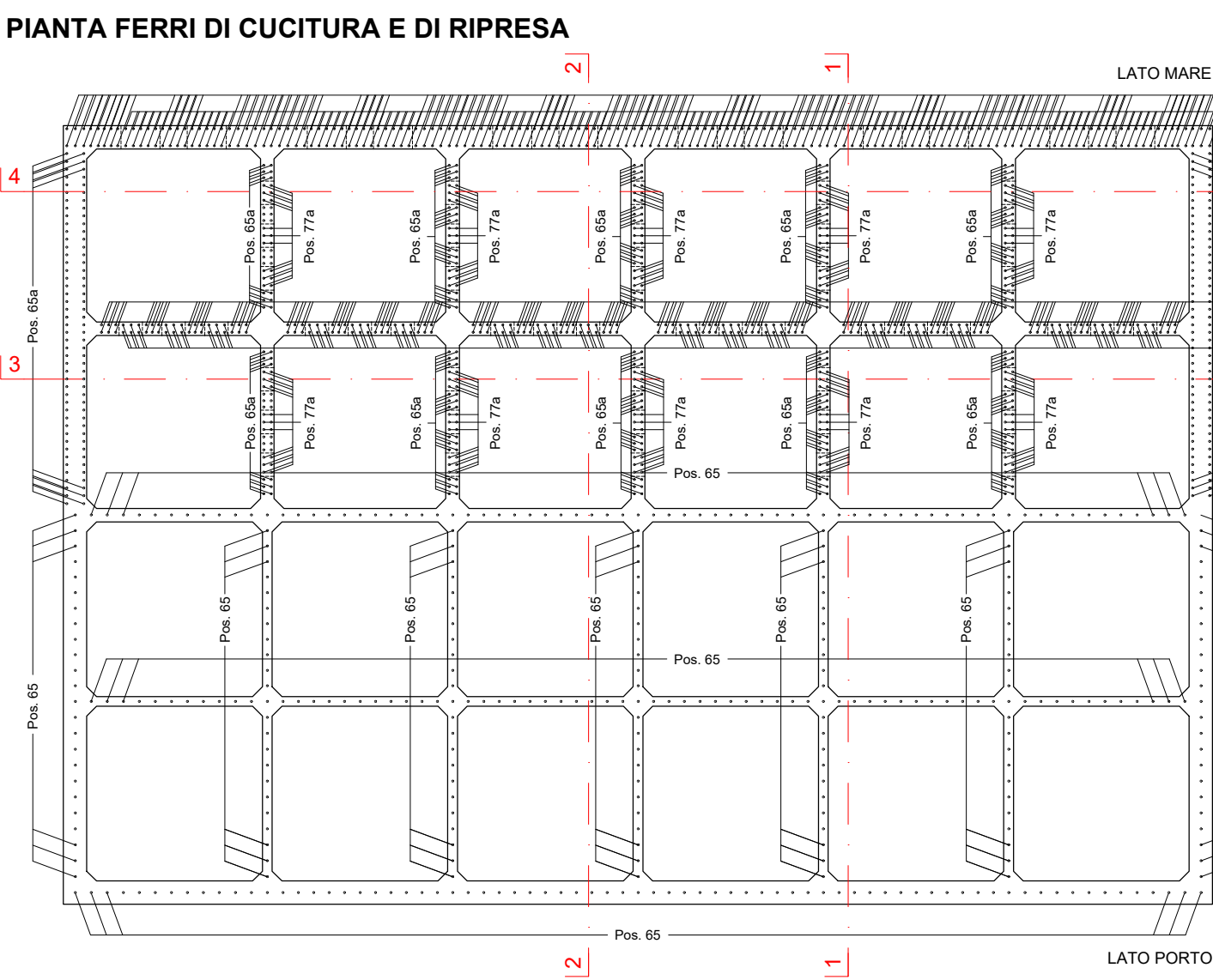
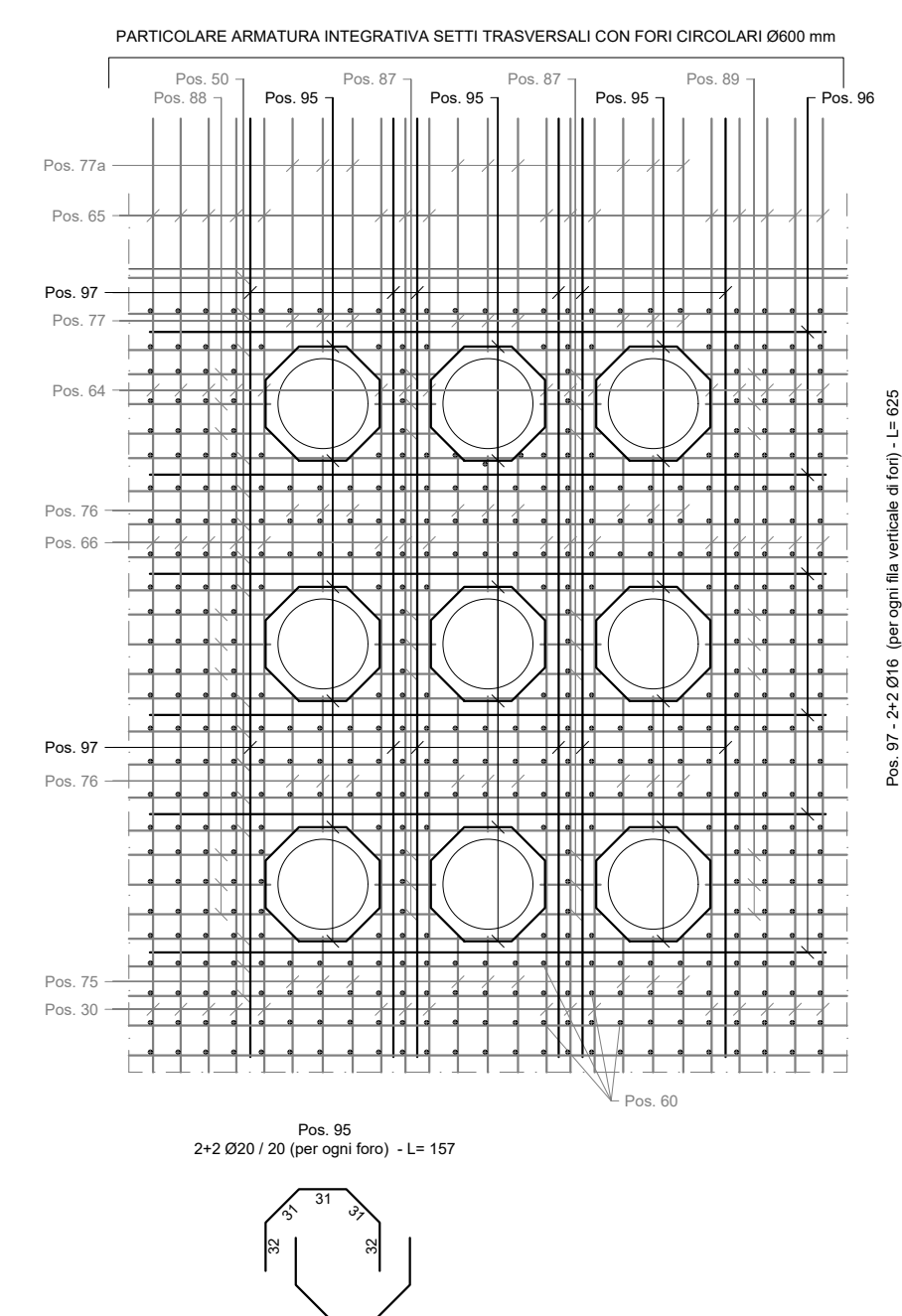
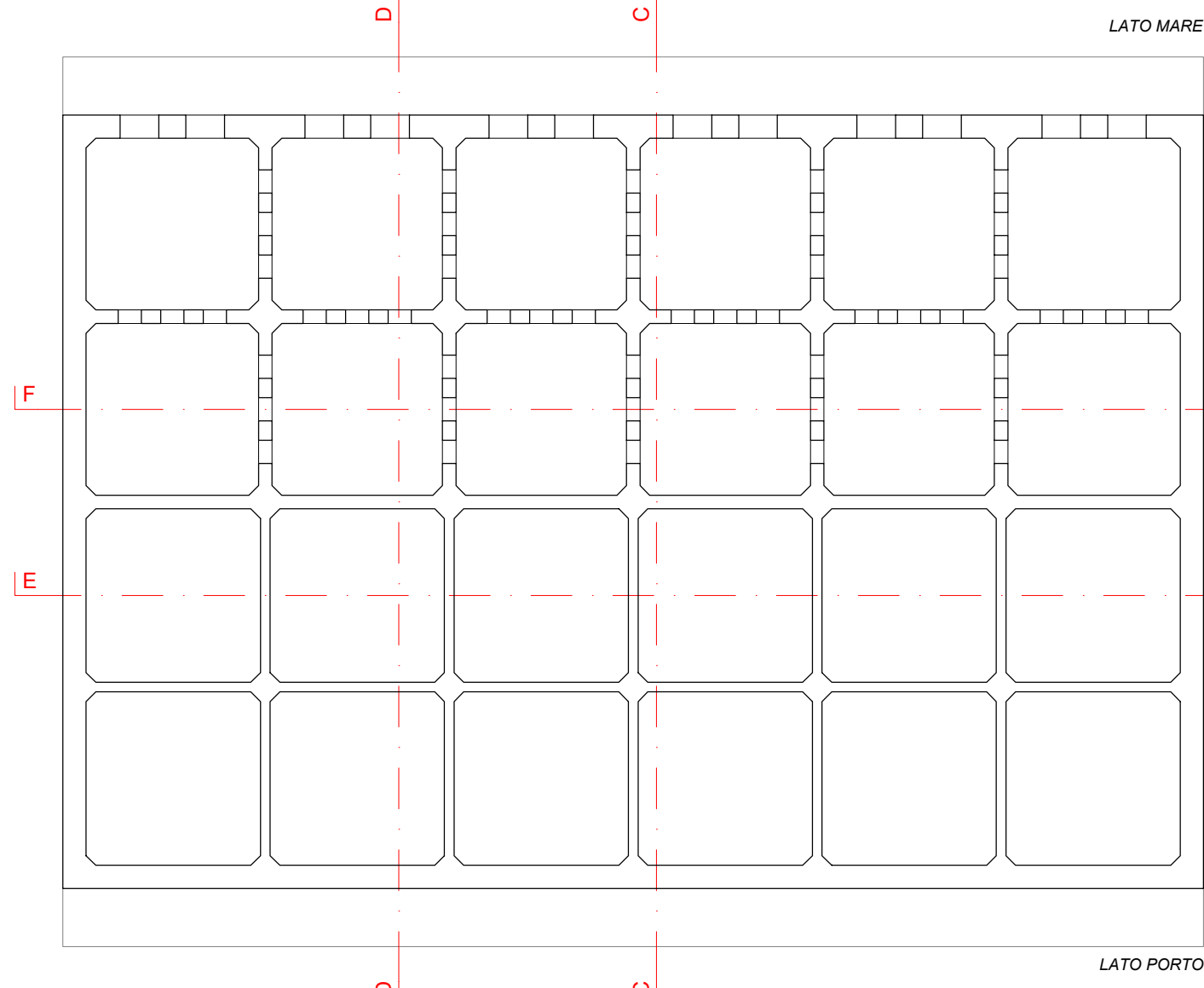


CARATTERISTICHE DEI MATERIALI	
CALCESTRUZZO	C 35/45
ACCIAIO	B 450 C
CLASSE DI ESPOSIZIONE	XS 3
RAPPORTO A/C	<0.45
DIAMETRO MASSIMO INERTE	32 mm
COPRIFERRO SOLETTONE	5 cm
COPRIFERRO PARETI E SETTI	5 cm
CLASSE DI CONSISTENZA	S4/S5
CONTENUTO MINIMO DI CEMENTO	360 kg/m ³
UNITA' DI MISURA	
CARPENTERIE IN "m"	
FERRI D'ARMATURA IN "cm"	



*Isole Egadi
Comune di Favignana
Provincia Regionale di Trapani*

LAVORI DI MESSA IN SICUREZZA DEL PORTO DI FAVIGNANA



PROGETTO ESECUTIVO - 1° STRALCIO FUNZIONALE

Ufficio di progettazione:
Ministero delle Infrastrutture e della Mobilità Sostenibile
Provveditorato Interregionale Opere Pubbliche
Sicilia - Calabria
Ufficio 3 Tecnico e Opere Marittime per la Sicilia

Responsabile Unico del Procedimento:
Ing. Salvatore Caruso

I PROGETTISTI:
Dott. Ing. Leonardo
Dott. Ing. Gianluca
Dott. Ing. Giuseppe

Collaboratori: Geom. Francesco Daidone

Geom. Mario Lanzo

Il Progettista delle strutture
DUOMI S.r.l.

Ing. Guglielmo Migliorino



1	11 DICEMBRE 2019	EMISSIONE REVISIONE 1	M.M.	M.M.	G.M.
0	21 MAGGIO 2019	EMISSIONE	-	-	-
Rev.	Data	Descrizione	Eseguito	Controllato	Approvato

Titolo elaborato :

Pos. 77a —

