

LEGENDA

MISURA DI COMPENSAZIONE 2

+

 VERTICE

●

 COORDINATE PRESUNTE DISSUASORI

—

 PENNELLO

—

 CARTA TECNICA REGIONALE

AMPIE_Zonazione

□

 A

□

 B

□

 C

HABITAT

■

 Biocenosi del Coralligeno (C)

■

 Biocenosi del Detritico Costiero (DC)

■

 Fondi a Maerl

■

 Mosaico AP + HPR

■

 Posidonia oceanica su sabbia e/o matte (HP)

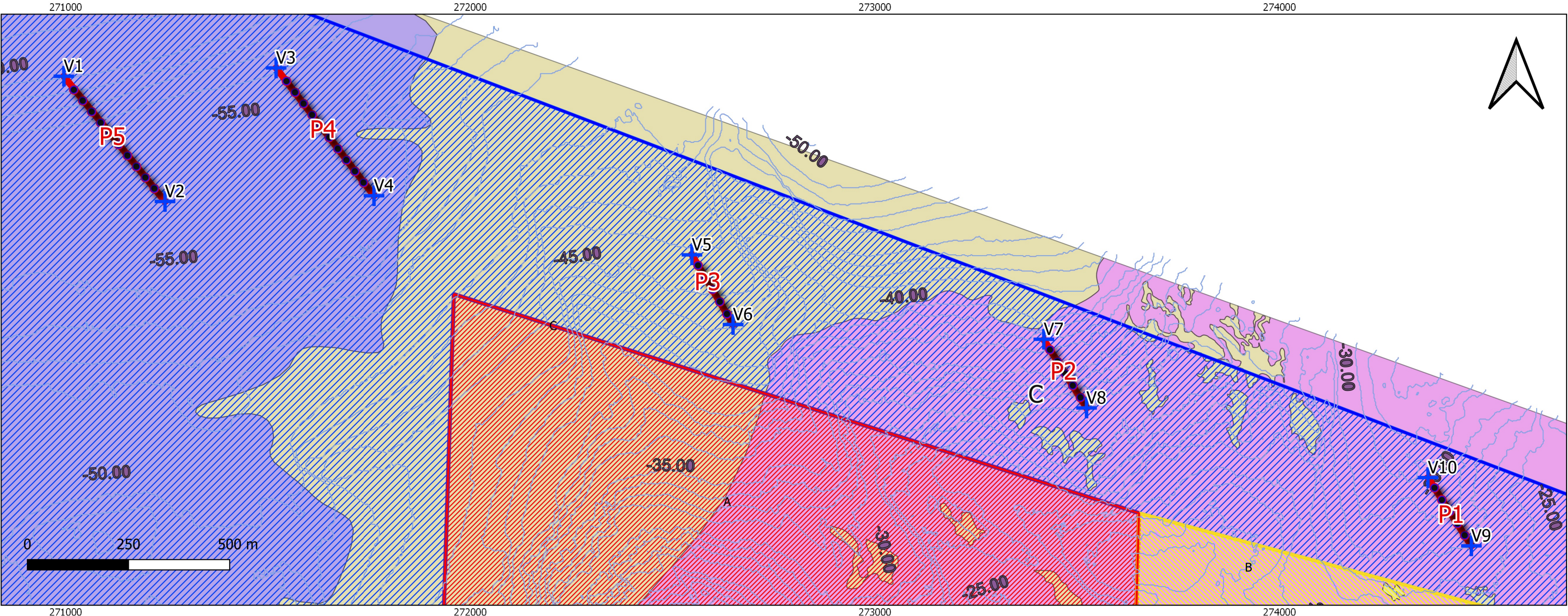
■

 Sabbie Grossolane e Ghiaie fini... (SGCF)

COORDINATE VERTICI PENNELLO				
N. VERTICE	COORD_Y	COORD_X	PENNELLO	PROF
V1	38.00682528	12.39164198	P5	-59
V3	38.00714303	12.39760499	P4	-56
V2	38.00410073	12.39458541	P5	-55
V4	38.00435868	12.40045837	P4	-55
V5	38.00324101	12.40944574	P3	-46
V6	38.00171578	12.41065695	P3	-43
V7	38.00158025	12.41940803	P2	-37
V8	38.00007761	12.42066291	P2	-31
V10	37.99873845	12.43031193	P1	-30
V9	37.99724587	12.43159261	P1	-28

COORDINATE PRESUNTIVE DISSUASORI ANTISTRASCICO

NUMERO	PENNELLO	COORD_X	COORD_Y
35	P5	38.00653101	12.39193328
34	P5	38.00629226	12.39219344
33	P5	38.00605352	12.3924536
32	P5	38.00581477	12.39271376
31	P5	38.00557603	12.39297392
30	P5	38.00533728	12.39323408
29	P5	38.00509853	12.39349424
28	P5	38.00485979	12.39375439
27	P5	38.00462104	12.39401455
26	P5	38.00438229	12.3942747
25	P4	38.0068554	12.39790671
24	P4	38.00660974	12.39815639
23	P4	38.00636408	12.39840608
22	P4	38.00611842	12.39865576
21	P4	38.00587275	12.39890544
20	P4	38.00562709	12.39915512
19	P4	38.00538142	12.3994048
18	P4	38.00513576	12.39965447
17	P4	38.00489009	12.39990415
16	P4	38.00464443	12.40015382
15	P3	38.00301128	12.40962553
14	P3	38.00274641	12.40984159
13	P3	38.00248155	12.41005764
12	P3	38.00221353	12.4102674
11	P3	38.00194551	12.41047716
10	P2	38.00135052	12.41958783
9	P2	38.00108973	12.41981165
8	P2	38.00082893	12.42003548
7	P2	38.00056814	12.4202593
6	P2	38.00030734	12.42048312
5	P1	37.99851472	12.43051031
4	P1	37.99825044	12.43072753
3	P1	37.99799216	12.43095596
2	P1	37.99773388	12.43118439
1	P1	37.99747509	12.43139704



COMUNE DI FAVIGNANA
AREA MARINA PROTETTA "ISOLE EGADI"

Oggetto: PROGETTO PER I LAVORI DI MESSA IN SICUREZZA DEL PORTO DI FAVIGNANA.

MISURA DI COMPENSAZIONE N.2: IMPLEMENTAZIONE DISSUASORI ANTISTRASCICO.

Ubicazione: FORMICA E MARAONE

Isola: FORMICA E MARAONE
Elaborato: STATO DI PROGETTO

Il Direttore dell'AMP:

Dott. Salvatore *Livvri* Console



Il Progettista:

Arch. Vincenza Messina

