

Comune di  
**LIBRIZZI**  
(provincia di Messina)

**RIQUALIFICAZIONE URBANA PIAZZA CATENA  
ED AREE LIMITROFE**

**- PROGETTO ESECUTIVO -**

**TAVOLA**

**B.5**

**ELABORATI GRAFICI MUNICIPIO**

Patti, lì **18.03.2022**

Il Tecnico  
(Arch. Giorgio Molica)

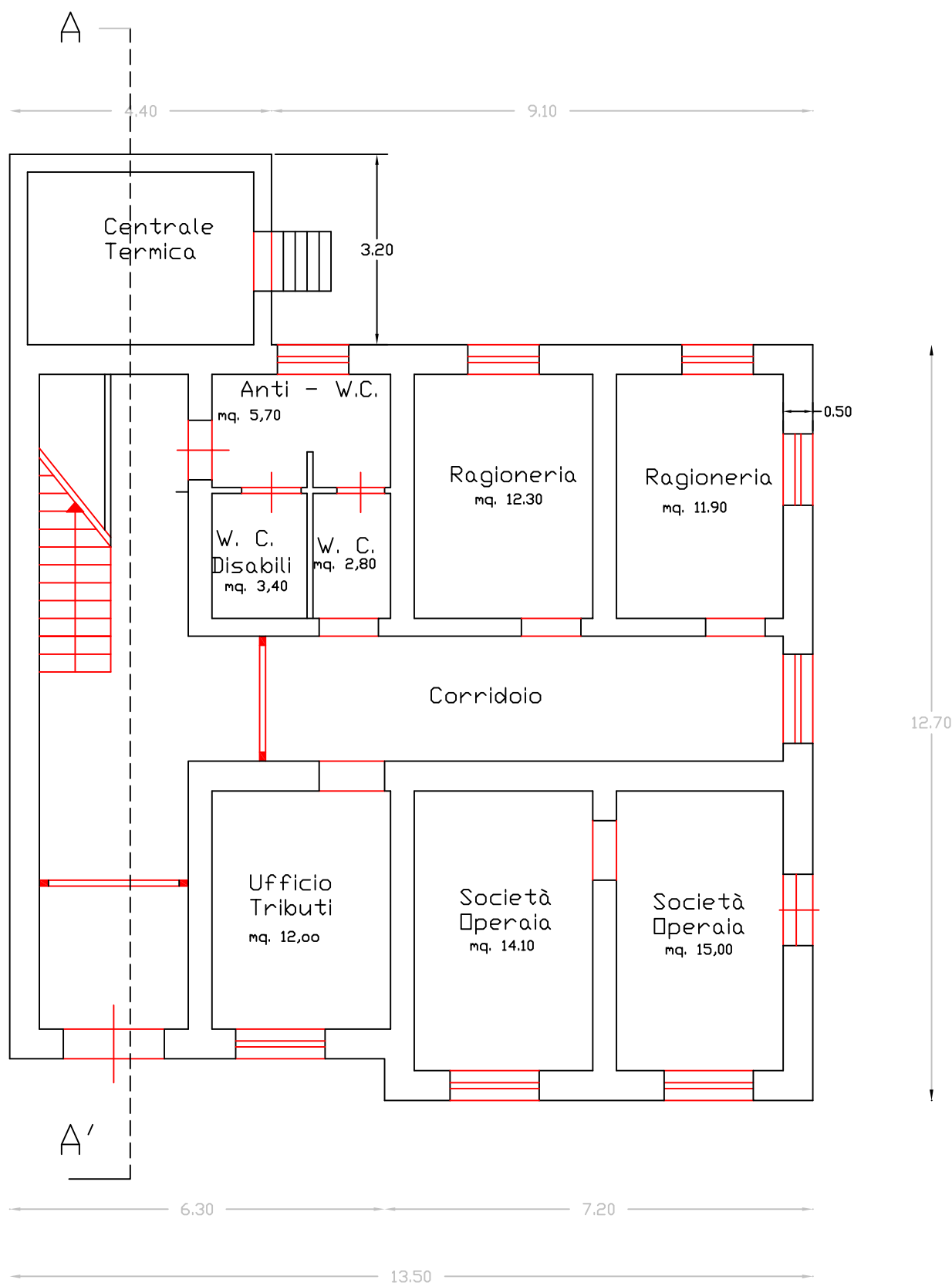


**- Studio Tecnico arch. Giorgio Molica -**

Via Case Nuove Russo n. 166 - 98066 Patti - Tel. 3388641893  
e-mail: [GBM2003@libero.it](mailto:GBM2003@libero.it).

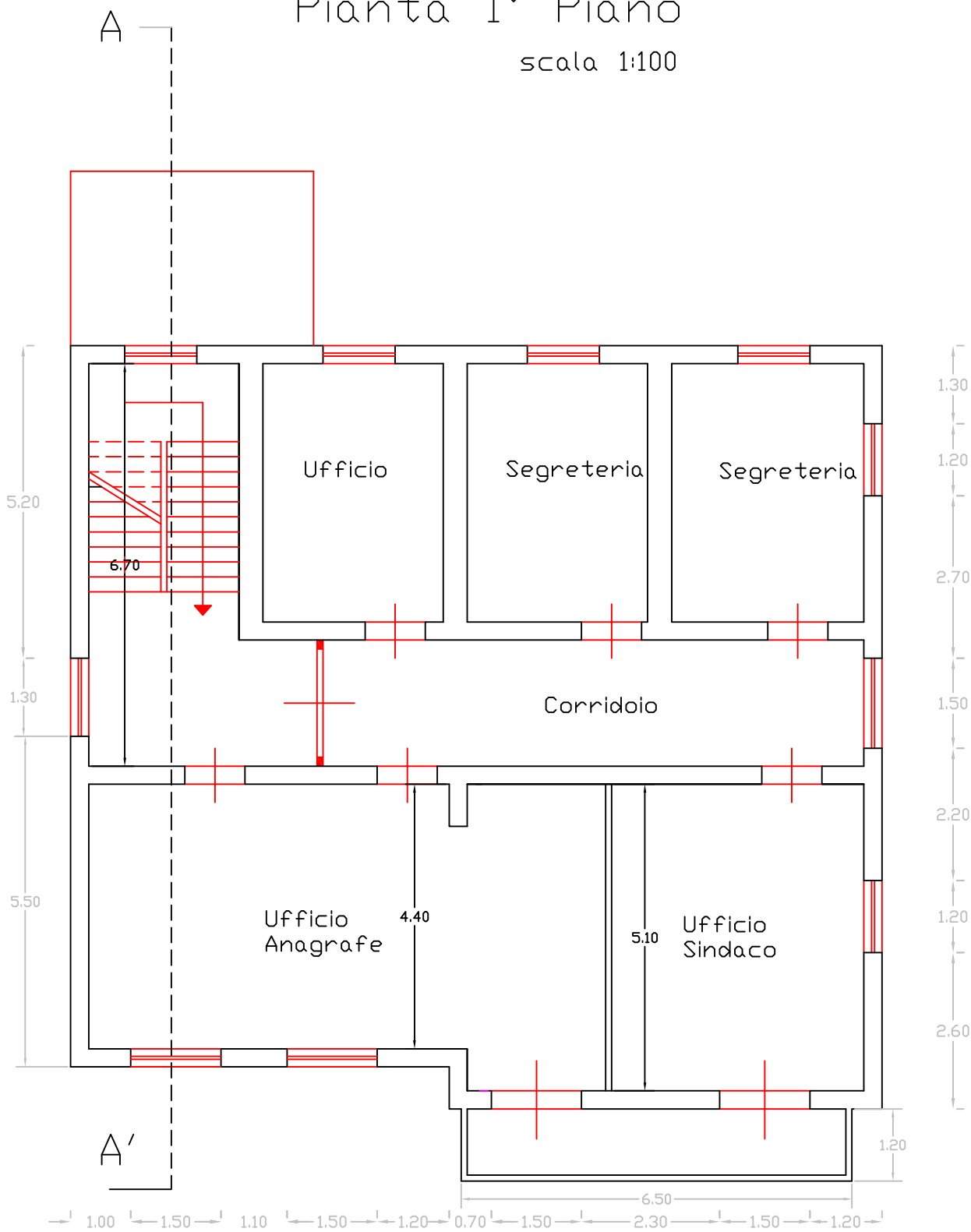
# Pianta Piano Terra

scala 1:100



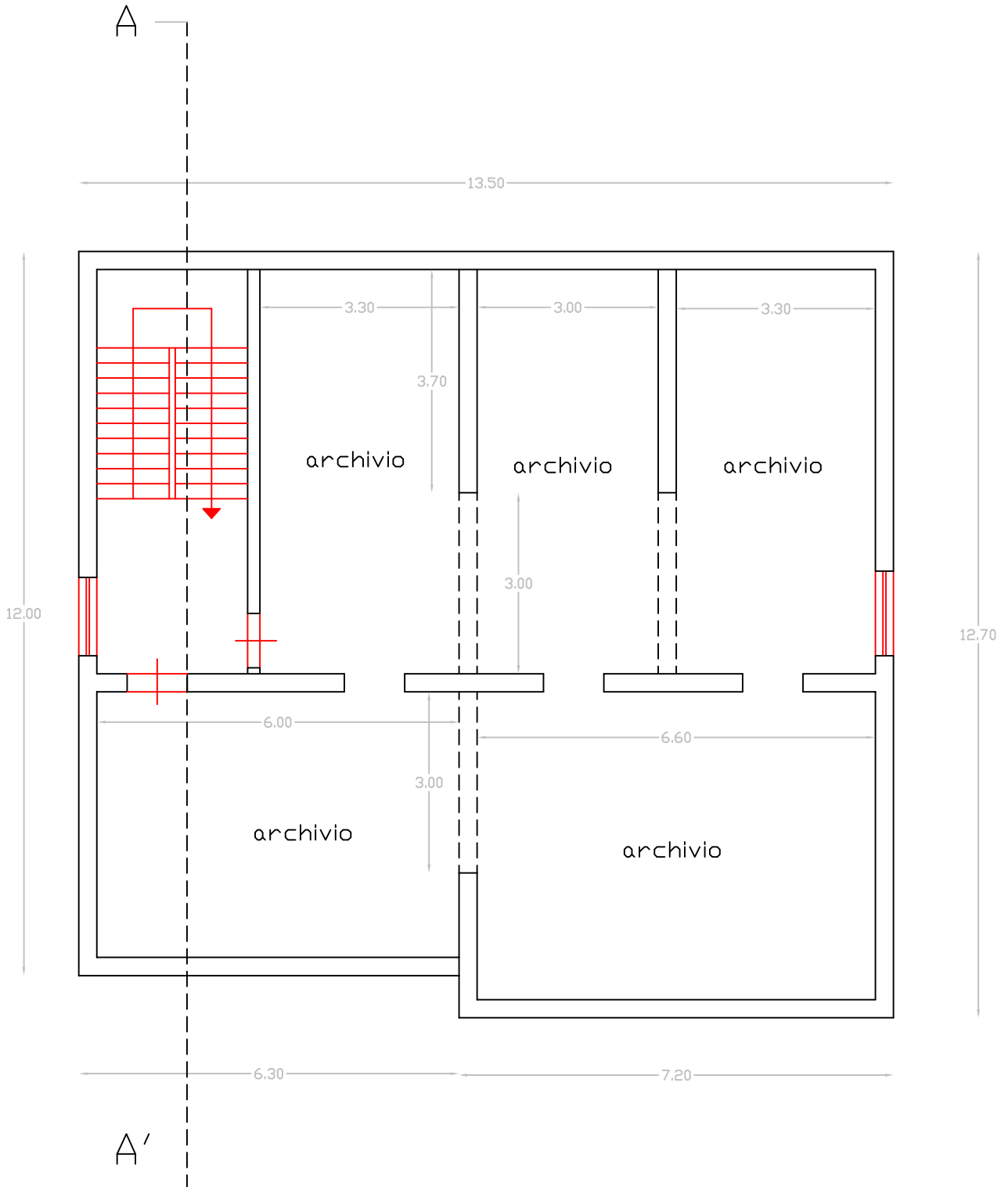
Pianta 1° Piano

scala 1:100



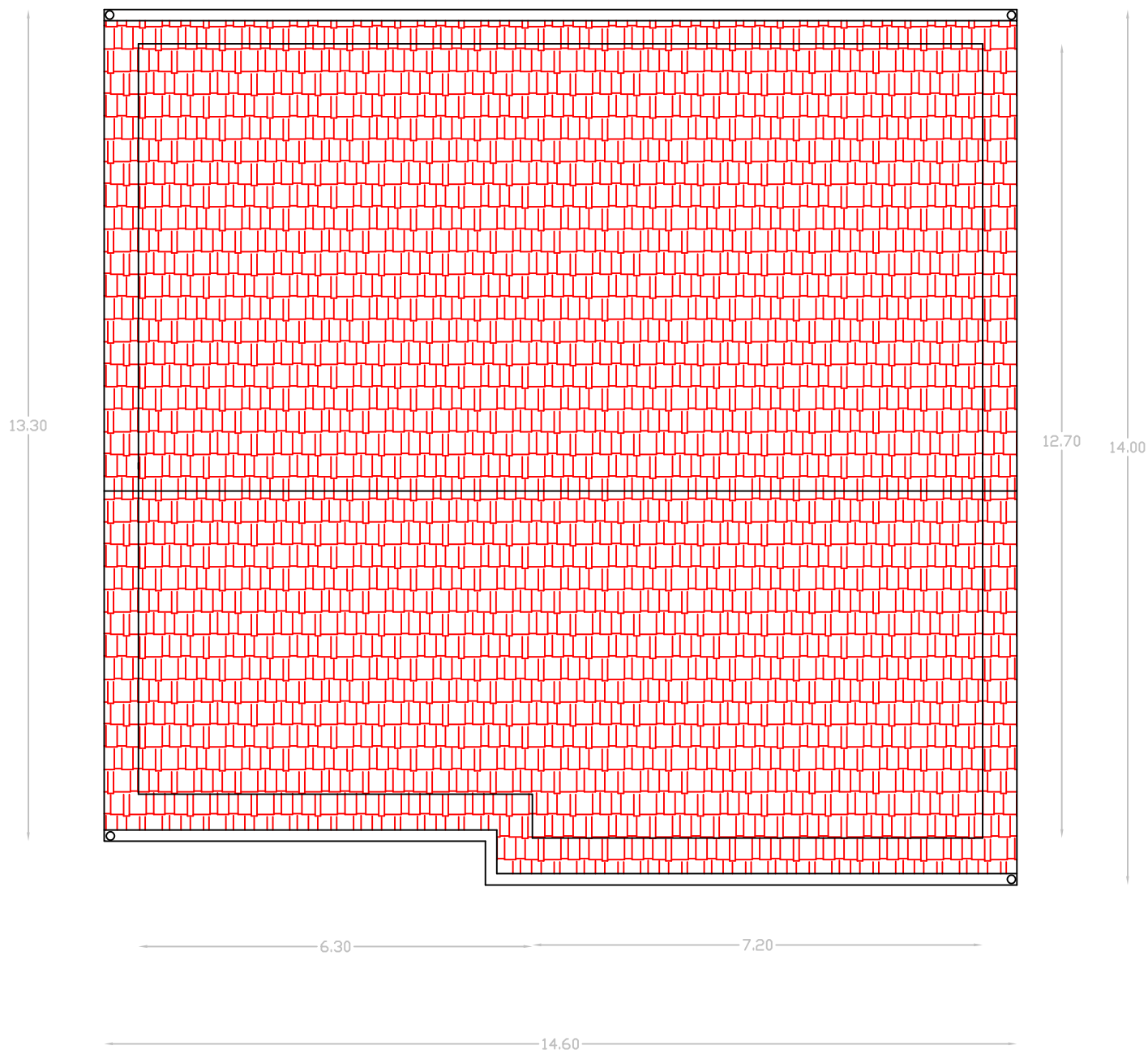
# Pianta Sottotetto

scala 1:100



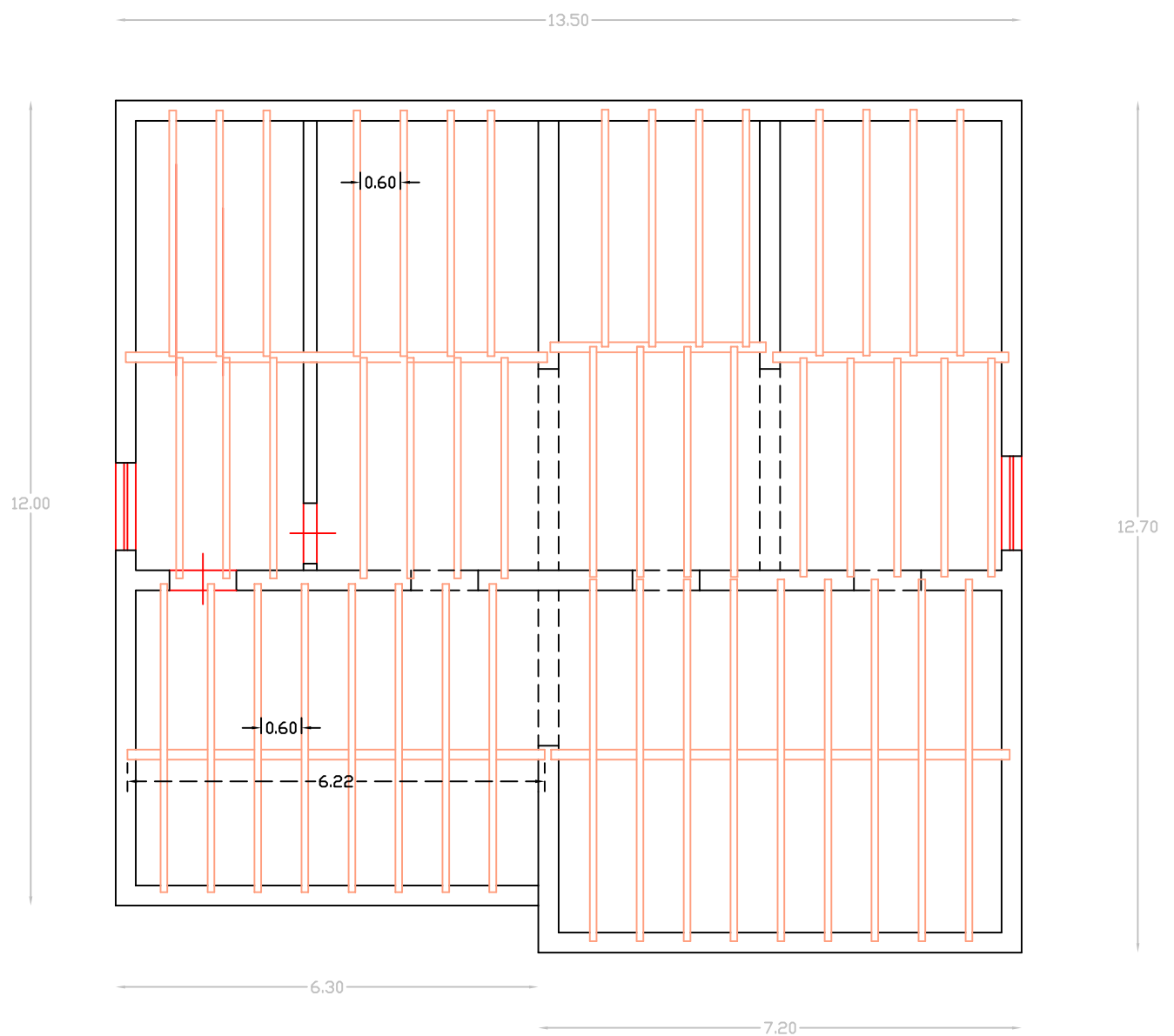
# Pianta Copertura

scala 1:100



# Strutture di copertura (piccola e media orditura)

scala 1:100



# Prospetto Principale NORD

scala 1:100



# Prospetto Laterale- OVEST

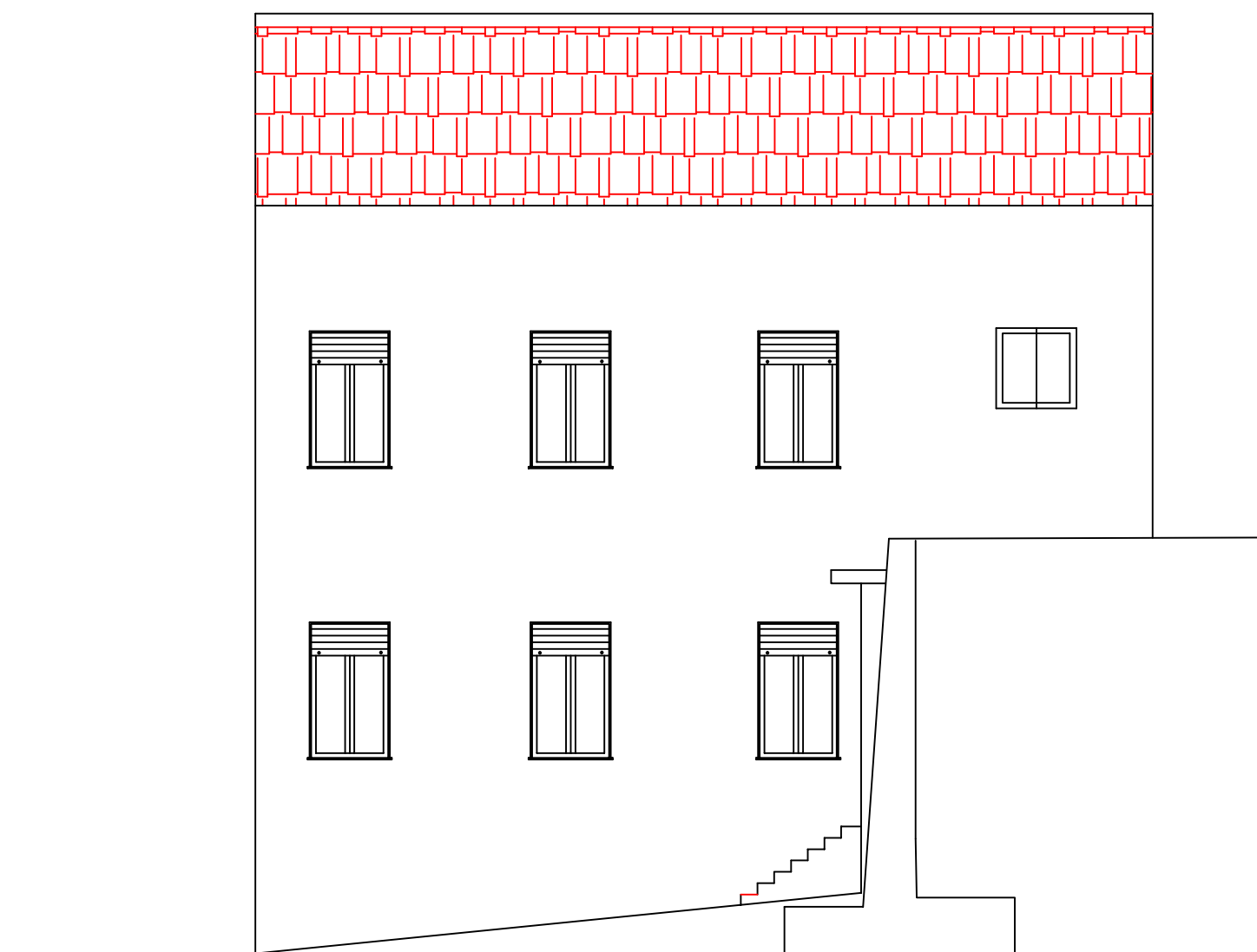
scala 1:100





# Prospetto Posteriore - SUD

scala 1:100



# Sezione A-A'

scala 1:100

