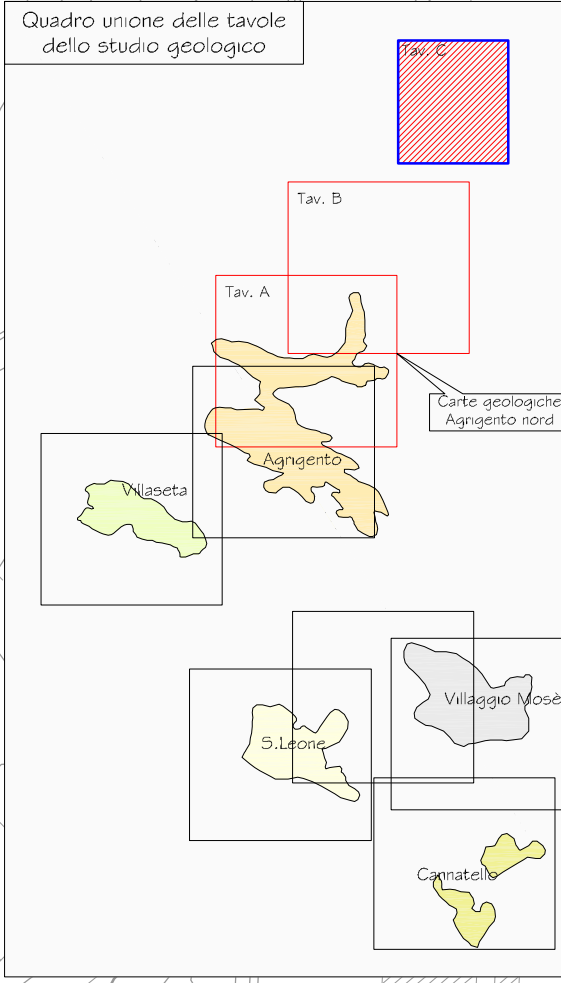
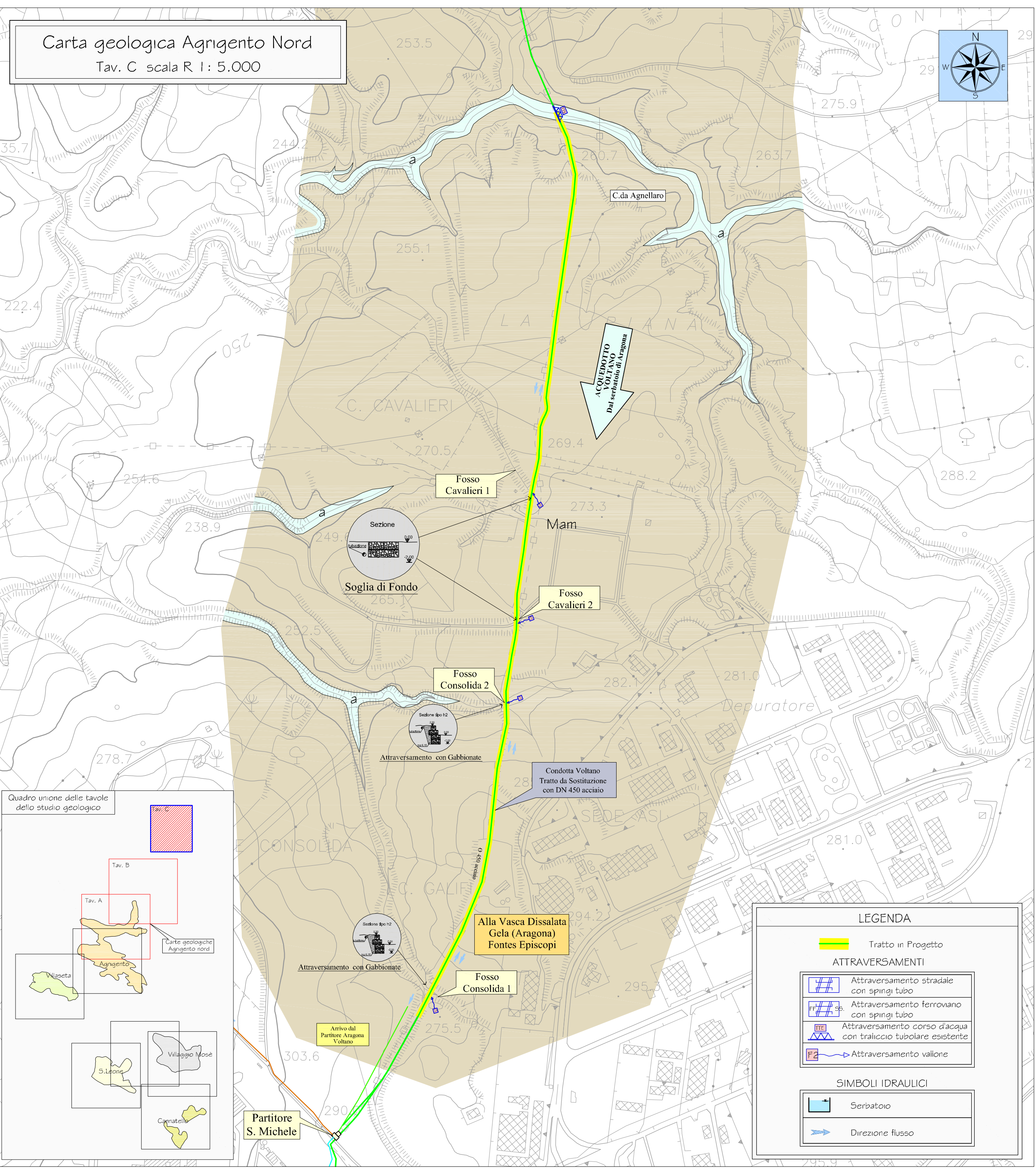
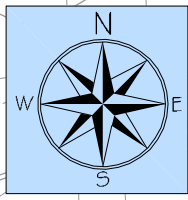


Carta geologica Agrigento Nord
Tav. C scala R 1: 5.000



LEGENDA

Tratto in Progetto

ATTRAVERSAMENTI

- Attraversamento stradale con spingi tubo
- Attraversamento ferroviario con spingi tubo
- Attraversamento corso d'acqua con traliccio tubolare esistente
- Attraversamento valione

SIMBOLI IDRAULICI

- Seratoio
- Direzione flusso

CARTA GEOLOGICA
scala 1 : 5.000

Legenda litologie

(r) Accumuli recenti materiale di riporto, di varia origine e composizione; **Terreni incoerenti.**

Olocene

- (dcs) SABBIE E DUNE COSTIERE (dcs) Sabbie e sabbie fini (dcg) Ghiaie, ciottoli e sabbie
- (de) Depositi eluviali di genesi continentale e marina, costituiti da livelli di limi, argille e sabbie vanamente intercalati in assetto sub-orizzontale. Il deposito in prossimità della linea di costa presenta un aumento della frazione sabbiosa e talora ghiaiosa; **Terreni da incoerenti a poco coesivi, comprimibili.** (Recente)
- (dt) Detrito di falda costituito da abbondanti frammenti lapidei a spigoli vivi, immersi in matrice terrosa e limo argillosa; **Terreni da poco coesivi a incoerenti.** (Recente)
- (a) Depositi alluvionali limo-argillosi con frammenti lapidei arrotondati; **Terreni da poco coesivi a incoerenti.** (Attuale)
- (tf) ALLUVIONI TERRAZZATE: Terrazzi fluviali di vano ordine, costituiti da ghiaie, sabbie e limi; **Terreni da poco coesivi a incoerenti.** (Olocene)
- (tm) TERRAZZI MARINI: Conglomerati incoerenti, ghiaie, sabbie e sabbie argillose di colore giallastro; **Terreni da poco coerenti a incoerenti.** (Siciliano)

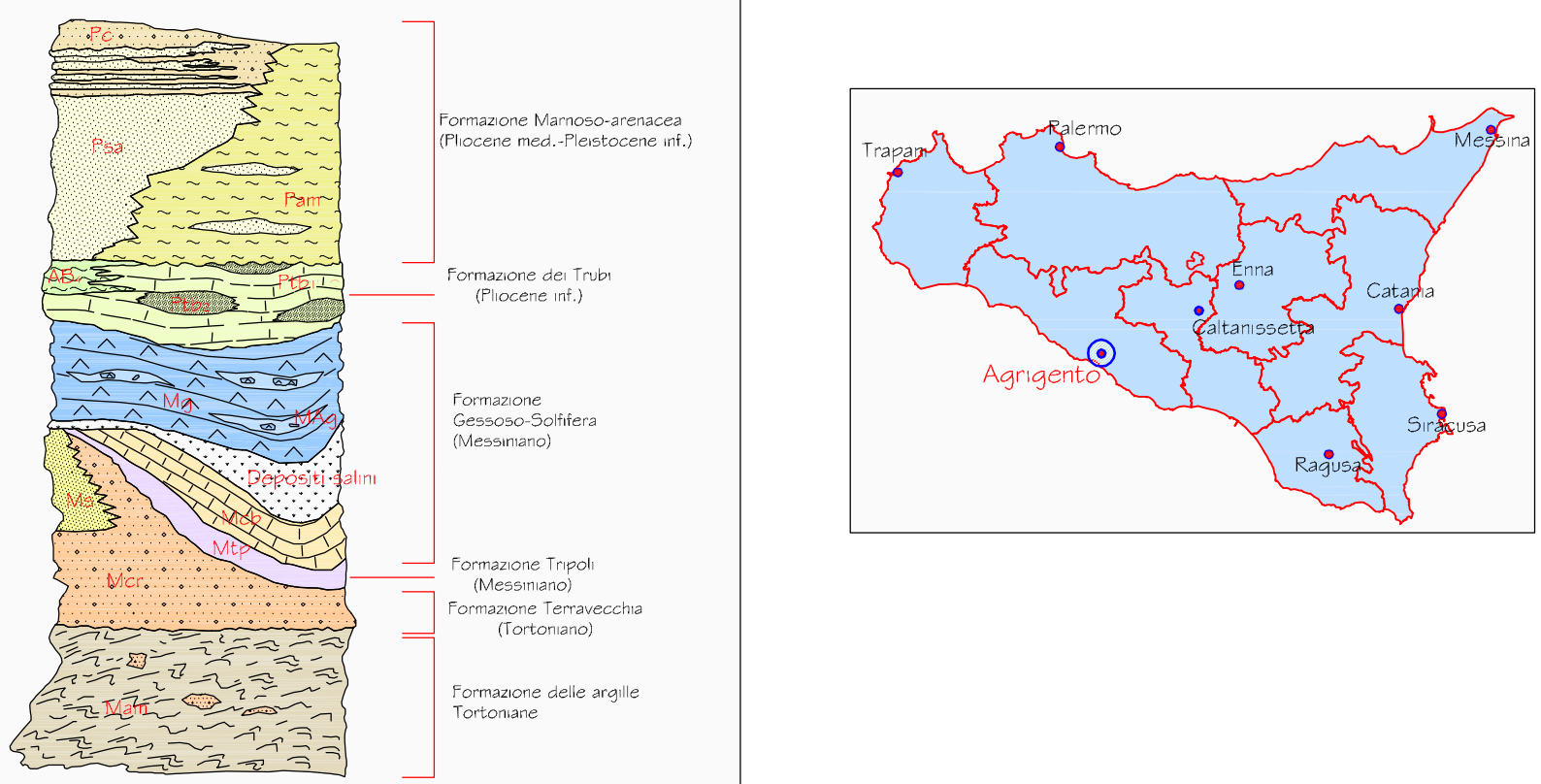
Plio-Pleistocene

- (Pc) Calcarenti giallastre fossilifere (ostree e pecten) a laminazione incrociata; **Terreni detritici a cementazione variabile.** (Pleistocene inferiore)
- (Psa) Sabbie e sabbie argillose a luoghi debolmente cementate; **Terreni prevalentemente incoerenti.** (Pliocene superiore)
- (Pam) Argille e argille marmose di colore grigio-azzurro a luoghi con modesti livelli sabbiosi; **Terreni prevalentemente coesivi.** (Pliocene medio-superiore)
- (ABu) Calcani marnosi e marne calcaree biancastre, fratturate superficialmente; **Terreni prevalentemente lapidei molto teneri.** Intercalazioni di Breccie argillose (ABu), a struttura caotica; **Terreni prevalentemente coesivi.** (Trubi. Pliocene inferiore)
- (Mag) Gessi macrocristallini, stratificati, in banchi di spessore da 25 cm a 1 m circa, talora fratturati e carsificati; **Terreni prevalentemente lapidei.** Intercalazioni di Argille gessose (Mag), a contenuto sabbioso, inglobanti blocchi gessosi; **Terreni prevalentemente coesivi.** (Gessi II Ciclo. Messiniano superiore)
- (Mcb) Calcani evaporitici a struttura massiva, disposti in grossi banchi talora fratturati e debolmente carsificati; in sezione presentano partimenti marnosi e terrosi di pochi decimetri che rappresentano temporanee variazioni dell'ambiente deposizionale. **Terreni prevalentemente lapidei.** (Calcare di base. Messiniano superiore)

Miocene

- (Mtp) Marne e diatomiti, sottilmente laminate e fessili di colore bianco candido. In affioramento, la scarsa consistenza del litotipo, determina una abbondante coltre superficiale di erosione. **Terreni friabili, molto teneri.** (Tirpoli. Messiniano)
- (Ms) Sabbie e marne sabbiose a granulometria variabile disposte a lenti; il litotipo nelle successioni complete, presenta nella porzione sommitale livelli di argille e argille sabbiose. **Terreni prevalentemente incoerenti.**
- (Mcr) Caloruditi e calcareniti generalmente ben stratificate in grossi banchi; **Terreni prevalentemente lapidei.**
- (Mam) Argille grigio-azzurre e marne argillose con inclusi modesti livelli conglomeratici. All'interno del litotipo si riscontrano porzioni di argille sabbiose con minuti cristalli di gesso. Il litotipo presenta generalmente una porzione superficiale alterata costituita da argille e limo argilloso-sabbioso plastico. **Terreni coesivi.** (Tortoniano)

Colonna stratigrafica tipo



REGIONE SICILIANA
CONSORZIO AMBITO TERRITORIALE OTTIMALE IDRICO
DI AGRIGENTO



GESTORE DEL SISTEMA IDRICO
INTEGRATO AMBITO TERRITORIALE
OTTOMALE DI AGRIGENTO

L'AMMINISTRATORE DELEGATO

PROGETTO ESECUTIVO

Opere di ristrutturazione ed automazione per ottimizzazione
rete idrica Comune di Agrigento

ALLEGATO N°

2.2.4

TITOLO ELABORATO

Studio Geologico e Geotecnico
Carta geologica Agrigento Nord -Tav.C-

Nome file: 2.2.4 Carta geologica Agrigento Nord -Tav. C-.dwg Scala: 1: 5.000

Visti ed approvazioni:

CUP:

SERVIZI INGEGNERIA

Delta Ingegneria s.r.l.

DIRETTORI TECNICI:
Ing. Maurizio Carlini
Ing. Nicola D'Alessandro

REGIONE DEI GEOLOGI DELLA SICILIA
Dott. Geol. MASSIMO CARLINI
N. 1339

ORDINE DEGLI INGEGNERI DELLA PROVINCIA DI AGRIGENTO
Dott. Ing. Maurizio Carlini

ORDINE DEGLI INGEGNERI DELLA PROVINCIA DI AGRIGENTO
Dott. Ing. Alessandro Dinolfo

Arch. Carmelo Carlini
Ing. Domenico D'Alessandro
Ing. Alfonso Collura
Ing. Gerlando Vaccaro
Geol. Massimo Carlini
Ing. Alessandro Dinolfo
Ing. Sonia Vitellaro

B	A	REV.	DESCRIZIONE	DATA	VERIFICATO	CONTROLLATO	APPROVATO