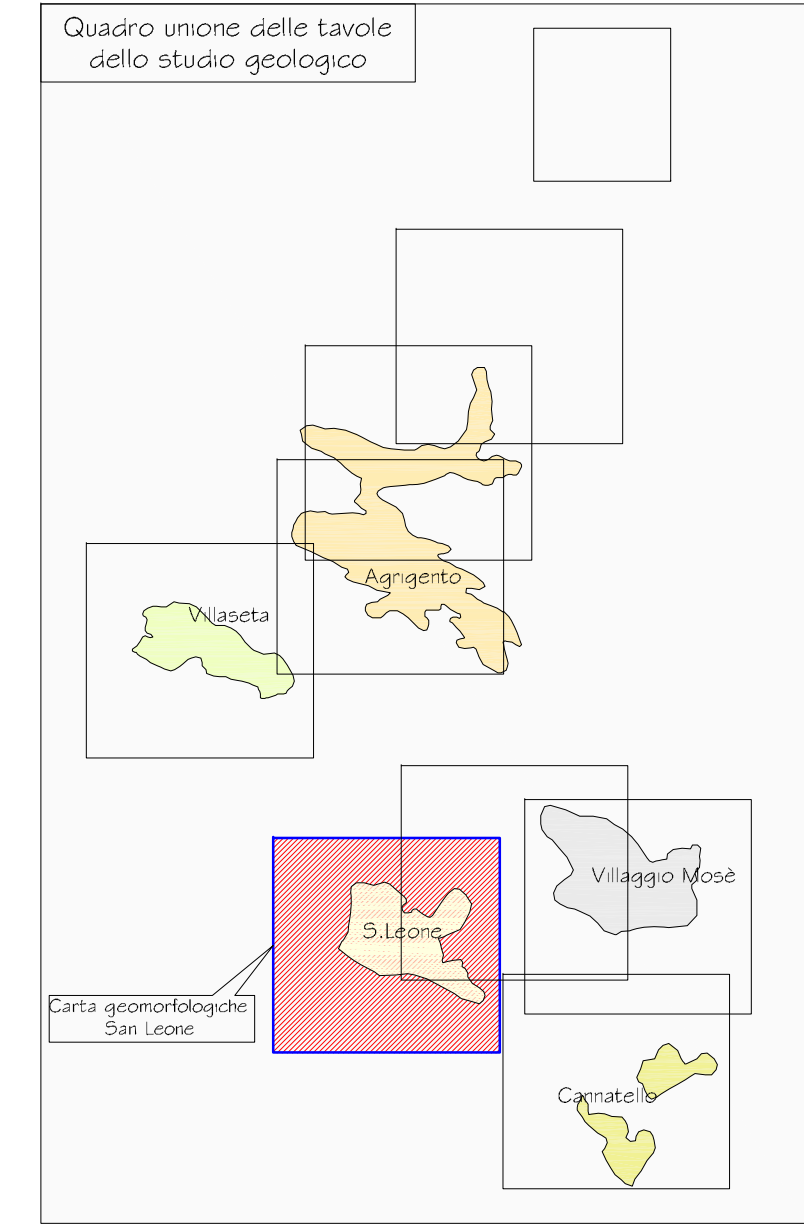
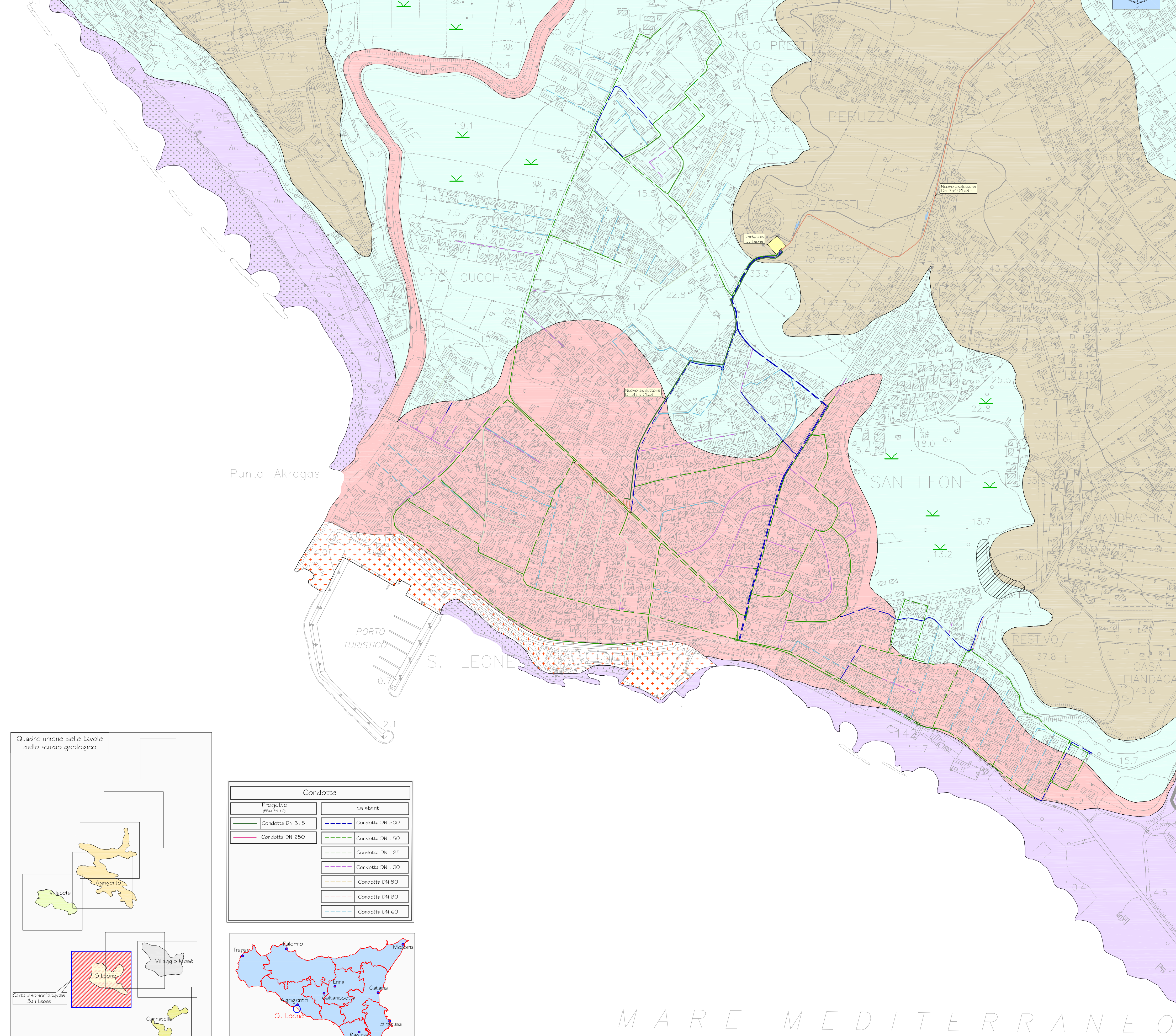


Carta geomorfologica
San Leone scala R 1 : 5.000



| Condotte | |
|-----------------------|-----------------|
| Progetto Fiume 100 | Esistenti |
| Condotte DN 315 | Condotte DN 200 |
| Condotte DN 250 | Condotte DN 150 |
| | Condotte DN 125 |
| | Condotte DN 100 |
| | Condotte DN 90 |
| | Condotte DN 80 |
| | Condotte DN 60 |



Legenda
Substrato

Accumuli di materiale di riporto di varia origine e composizione. Terreni incoerenti.

Depositi continentali di varia natura costituiti da frammenti litici immersi in abbondante matrice limo-argillosa con sostanza organica. Terreni da incoerenti a poco coesivi comprimibili, con elevata plasticità in corrispondenza della frazione limosa. (Alluvioni, depositi eluviali e detriti di falda).

Rocce prevalentemente lapidee, tenere, stratificate e talora fessurate, scomposte in piccoli blocchi (Trubi, Tripoli).

Formazioni massive o stratificate in grossi banchi, talora fessurate con modeste forme carsiche superficiali. Rocce prevalentemente lapidee. In alcune sezioni si presentano dolomiti cementate, tenere e friabili. (Galcari e Gessi).

Depositi sabbiosi a cementazione variabile. Terreni prevalentemente incoerenti, possibili sedi di acquiferi superficiali.

Formazioni argillose e depositi continentali limo argillosi. Terreni coesivi; generalmente presentano una porzione superficiale alterata costituita da argile e limo argilloso-sabbioso plastico. In profondità aumenta la compattezza e diminuisce la plasticità.

CARTA GEOMORFOLOGICA
scala 1 : 5.000

| Simboli forme geomorfologiche | |
|-------------------------------|---------------------------------------|
| | Area in assetto calanchivo |
| | Orlo di scarpata da erosione laterale |
| | Cava attiva |
| | Cava in disuso |
| | |
| | |
| | |
| | |

Piano Stralcio di Bacino (P.A.I.)
Bacino Idrografico del Fiume San Leone ed
Aree intermedie tra i Bacini del F. San Leone -
F. Naro e F. San Leone - Fosso Canne.

| Livelli di Rischio Geomorfologico | Livelli di Pericolosità Geomorfologica |
|-----------------------------------|--|
| <div>R1 moderato</div> | <div>P0 Basso</div> |
| <div>R2 medio</div> | <div>P1 moderato</div> |
| <div>R3 elevato</div> | <div>P2 medio</div> |
| <div>R4 molto elevato</div> | <div>P3 elevato</div> |
| | <div>P4 molto elevato</div> |

REGIONE SICILIANA
CONSORZIO AMBITO TERRITORIALE OTTIMALE IDRICO
DI AGRIGENTO

GESTORE DEL SISTEMA IDRICO
INTEGRATO AMBITO TERRITORIALE
OTTOMALE DI AGRIGENTO

L'AMMINISTRATORE DELEGATO
.....

PROGETTO ESECUTIVO

Opere di ristrutturazione ed automazione per ottimizzazione
rete idrica Comune di Agrigento

ALLEGATO N°

2.3.5

TITOLO ELABORATO

Studio Geologico e Geotecnico
Carta geomorfologica San Leone

Nome file: 2.3.5 Carta geomorfologica San Leone.dwg

Scala: 1:5.000

Visti ed approvazioni:

CUP:

SERVIZIO REGIONALE DELLA INGEGNERIA

Delta Ingegneria s.r.l.

I DIRETTORI TECNICI:
Ing. Maurizio Carlini
Ing. Nicola D'Alessandro

Dott. Geol. MASSIMO CARLINI

Ing. Massimo Carlini

REGIONE REGIONALE INDUSTRIA E ATTIVITÀ ECONOMICHE

Ing. Carmelo Carlini

REGIONE REGIONALE INDUSTRIA E ATTIVITÀ ECONOMICHE

Ing. Domenico D'Alessandro

REGIONE REGIONALE INDUSTRIA E ATTIVITÀ ECONOMICHE

Ing. Alfonso Colonna

REGIONE REGIONALE INDUSTRIA E ATTIVITÀ ECONOMICHE

Ing. Gerlando Vaccaro

REGIONE REGIONALE INDUSTRIA E ATTIVITÀ ECONOMICHE

Ing. Massimo Carlini

REGIONE REGIONALE INDUSTRIA E ATTIVITÀ ECONOMICHE

Ing. Alessandro D'Amico

REGIONE REGIONALE INDUSTRIA E ATTIVITÀ ECONOMICHE

Ing. Sonia Vitellaro

| | | | | | |
|------|-------------|------|------------|-------------|-----------|
| B | | | | | |
| A | | | | | |
| REV. | DESCRIZIONE | DATA | VERIFICATO | CONTROLLATO | APPROVATO |