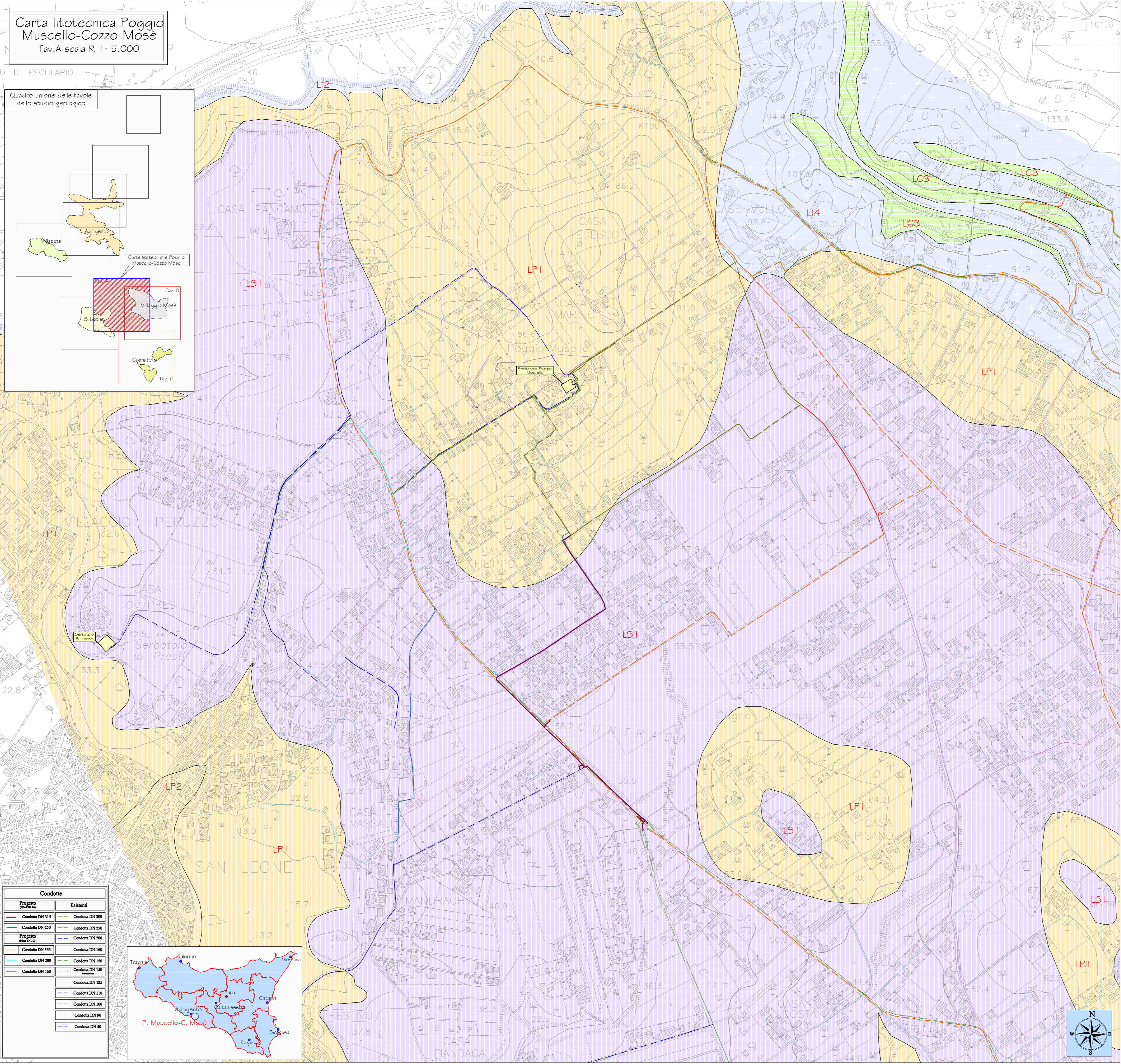
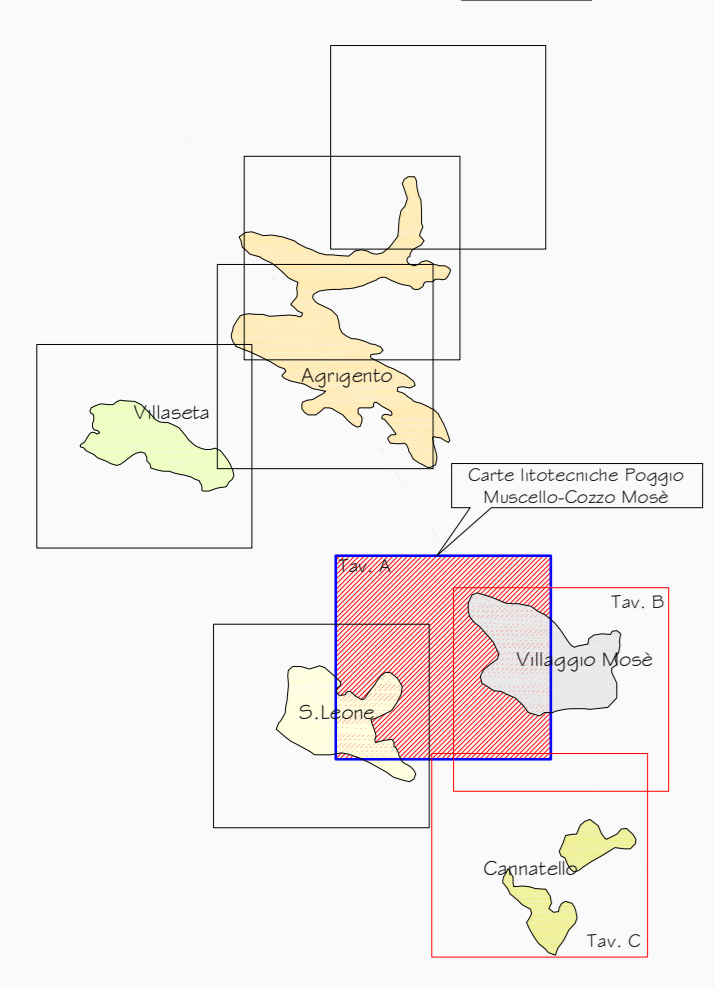
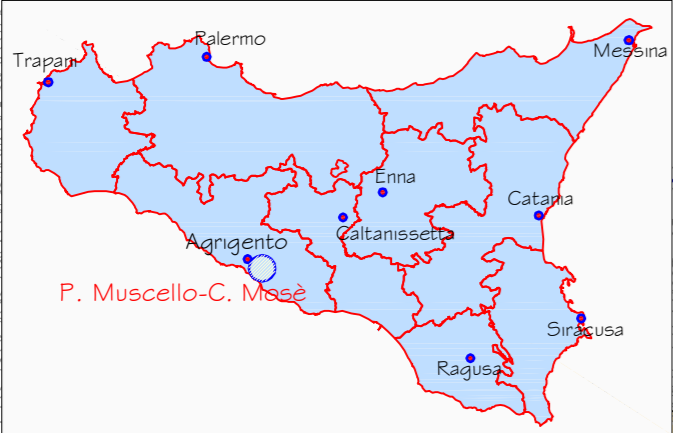


Carta litotecnica Poggio Muscello-Cozzo Mosè  
Tav. A scala R 1 : 5.000

Quadro unione delle tavole  
dello studio geologico



Condotte	
Progetto (da Tav. A)	Esistenti
Condotte DN 315	Condotte DN 300
Condotte DN 250	Condotte DN 250
Progetto (da Tav. A)	Condotte DN 200
Condotte DN 355	Condotte DN 160
Condotte DN 200	Condotte DN 150
Condotte DN 160	Condotte DN 125
Condotte DN 116	Condotte DN 100
Condotte DN 90	Condotte DN 90
Condotte DN 90	Condotte DN 90



CARTA LITOTECNICA

scala 1 : 5.000

Legenda  
Classi litotecniche

LITOTIPI COERENTI

- LC1 (LC1) Materiale lapideo monolitico non stratificato non fratturato
- LC2 (LC2) Materiale lapideo monolitico non stratificato fratturato
- LC3 (LC3) Materiale lapideo monolitico stratificato non fratturato
- LC4 (LC4) Materiale lapideo monolitico stratificato fratturato
- LC5 (LC5) Materiale lapideo plurilitologico stratificato non fratturato
- LC6 (LC6) Materiale lapideo plurilitologico stratificato fratturato

LITOTIPI SEMICOERENTI

- LS1 (LS1) Materiale granulare cementato o molto addensato a grana prevalentemente grossolana
- LS2 (LS2) Materiale granulare cementato o molto addensato a grana prevalentemente medio fine
- LS3 (LS3) Materiale coesivo sovraconsolidato
- LS4 (LS4) Unità pre-neogeneiche prevalentemente argillose; terreni eterogenei ad assetto caotico

LITOTIPI PSEUDOCOERENTI

- LP1 (LP1) Materiale coesivo normoconsolidato (argille con limi)
- LP2 (LP2) Materiale coesivo poco consolidato o molle (argille plastiche)
- LP3 (LP3) Materiale coesivo di natura organica (argille organiche e torie)

LITOTIPI INCOERENTI

- LI1 (LI1) Materiale detritico eterogeneo ed eterometrico (depositi di versante s.l.)
- LI2 (LI2) Materiale granulare sciolto o poco addensato a granulometria non definita
- LI3 (LI3) Materiale granulare sciolto o poco addensato a prevalenza sabbiosa
- LI4 (LI4) Materiale granulare sciolto o poco addensato a prevalenza sabbiosa
- LI5 (LI5) Materiale granulare sciolto o poco addensato a prevalenza fine

REGIONE SICILIANA

CONSORZIO AMBITO TERRITORIALE OTTIMALE IDRICO  
DI AGRIGENTO



GESTORE DEL SISTEMA IDRICO  
INTEGRATO AMBITO TERRITORIALE  
OTTIMALE DI AGRIGENTO

L'AMMINISTRATORE DELEGATO

PROGETTO ESECUTIVO

Opere di ristrutturazione ed automazione per ottimizzazione  
rete idrica Comune di Agrigento

ALLEGATO N°

2.5.6

TITOLO ELABORATO

Studio Geologico e Geotecnico  
Carta litotecnica Poggio Muscello-Cozzo Mosè -Tav. A-

Nome file: 2.5.6 Carta litotecnica Poggio Muscello-Cozzo Mosè-Tav. A-.dwg Scala: 1:5.000

Visti ed approvazioni:

CUP:



Della Ingegneria s.r.l.  
I DIRETTORI TECNICI:  
Ing. Maurizio Carlini  
Ing. Nicola D'Alessandro



Arch. Carmelo Carino  
Ing. Domenico D'Alessandro  
Ing. Alfonso Collura  
Ing. Gerlando Vaccaro  
Geol. Massimo Carino  
Ing. Alessandro D'Amico  
Ing. Sonia Vitellaro

B	DESCRIZIONE	DATA	VERIFICATO	CONTROLLATO	APPROVATO
A					
REV.					