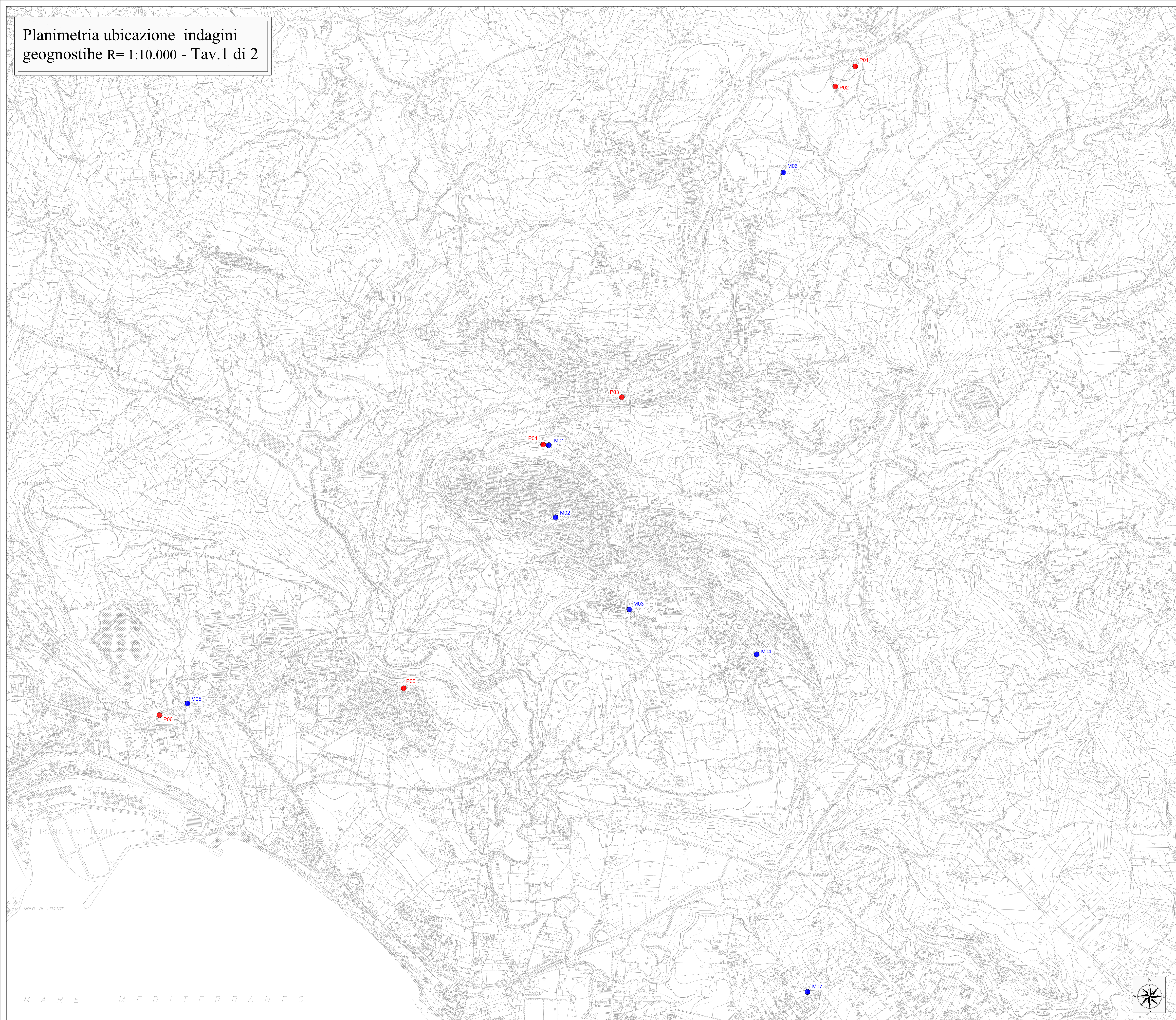


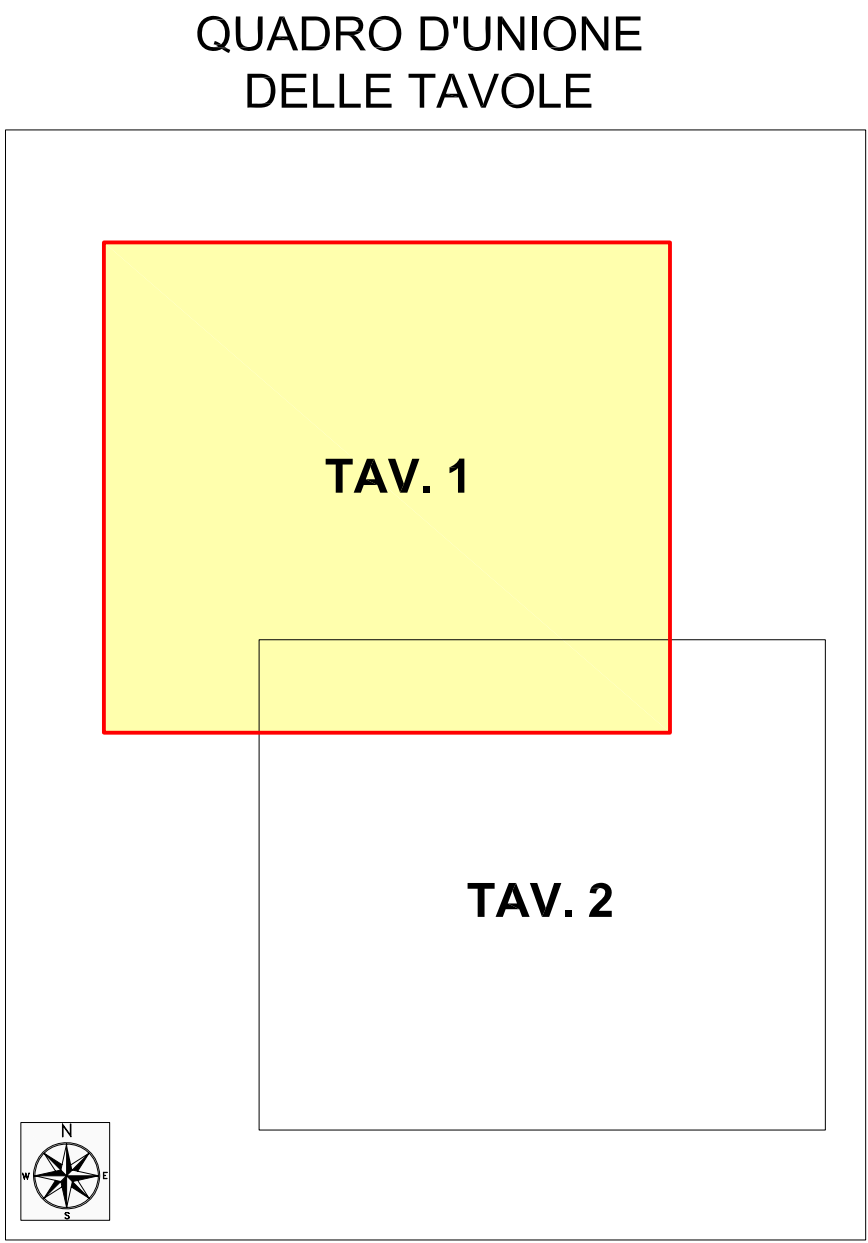
Planimetria ubicazione indagini
geognostihe R= 1:10.000 - Tav.1 di 2



LEGENDA

● **P10** Prova penetrometrica

● **M13** Prova sismica Masw



REGIONE SICILIANA
CONSORZIO AMBITO TERRITORIALE OTTIMALE IDRICO
DI AGRIGENTO



GESTORE DEL SISTEMA IDRICO
INTEGRATO AMBITO TERRITORIALE
OTTIMALE DI AGRIGENTO
L'AMMINISTRATORE DELEGATO

PROGETTO ESECUTIVO

Opere di ristrutturazione ed automazione per ottimizzazione
rete idrica Comune di Agrigento

ALLEGATO N°	TITOLO ELABORATO
2.15.1	Studio Geologico e Geotecnico Indagini sismiche e geognostiche esecutive integrative Planimetria ubicazione indagini geognostiche integrative Tav 1/2 <small>Nome file: 2.15.1 Planimetria ubicazione indagini geognostiche integrative Tav 1/2.pdf Scale: 1:10.000</small>

Visti ed approvazioni:

Delta Ingegneria s.r.l.
Ingegnieri: Massimo Carraro, Nicola D'Amico, Roberto Geronzi, Roberto Vizzari

CUP:

B					
A					
REV.	DESCRIZIONE	DATA	VERIFICATO	CONTROLLATO	APPROVATO