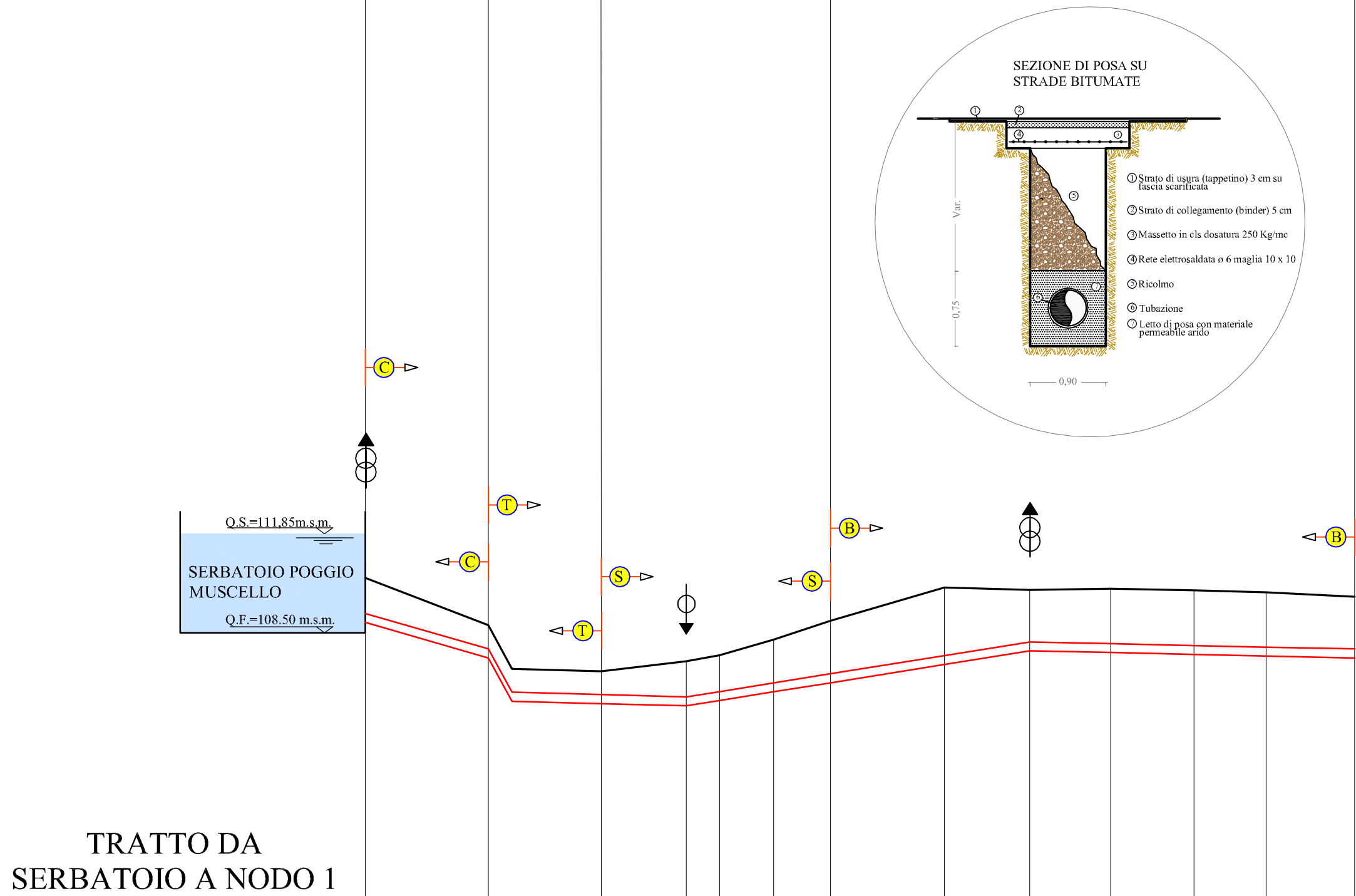
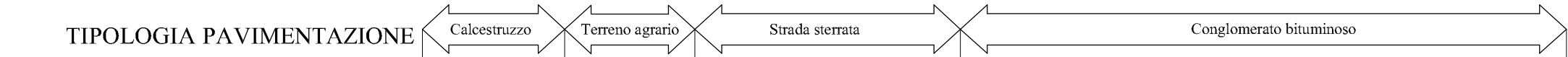
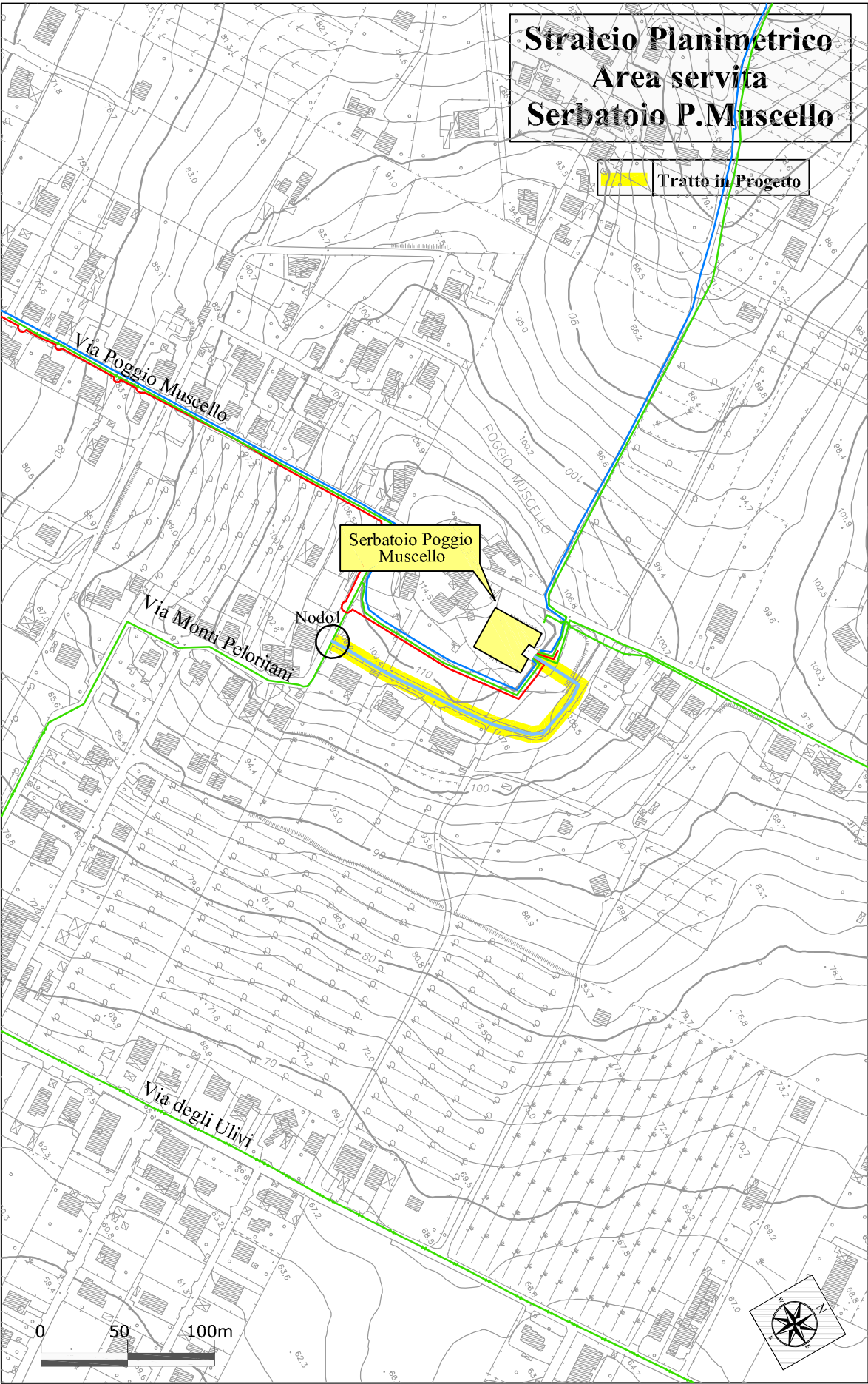


DIAMETRO E TIPOLOGIA	DN 355 PEad PN10		
VIA	Via Poggio Muscello		Via Monti Peloritani



Legenda	
	Terreno
	Condotta
	Tratto su conglomerato bituminoso
	Tratto su strada sterrata
	Tratto su terreno agrario
	Pavimentazione stradale in cls
	Scarico
	Sfiato

SCALA QUOTE 1:200 SCALA DISTANZE 1:1000 QT.RIF. 50.00	Serbatoio Poggio Muscello													
	Nodo 1													
PICCHETTO	1	2	3	4	5	6	7	8	9	10	11	12	13	14
QUOTE TERRENO (m.s.l.m.)	-110.00	-108.00	-106.17	-106.06	-106.48	-106.74	-107.39	-108.20	-109.60	-109.50	-109.55	-109.48	-109.40	-109.20
Q. ASSE CONDOTTA (m.s.l.m.)	-108.50	-107.00	-105.17	-105.07	-104.98	-105.20	-105.56	-105.95	-106.72	-107.30	-107.23	-107.15	-107.08	-107.00
Q.FONDO SCAVO (m.s.l.m.)	-108.12	-106.62	-104.79	-104.69	-104.60	-104.82	-105.19	-105.57	-106.34	-106.92	-106.85	-106.77	-106.70	-106.62
PROFOND.TOT.SCAVO (m.)	1.88	1.38	1.38	1.37	1.88	1.92	2.20	2.62	3.26	2.58	2.70	2.71	2.70	2.58
DISTANZA PARZIALE (m)		26.00	5.00	18.84	18.01	6.99	11.40	12.07	24.01	18.04	17.12	17.54	15.31	18.65
DISTANZA PROGRESSIVA (m)	-0.00	-26.00	-31.00	-49.84	-67.85	-74.84	-86.24	-98.31	-122.32	-140.36	-157.48	-175.03	-190.34	-208.99
Ettometriche	0 1 2													



REGIONE SICILIANA

CONSORZIO AMBITO TERRITORIALE OTTIMALE IDRICO DI AGRIGENTO



GESTORE DEL SISTEMA IDRICO
INTEGRATO AMBITO TERRITORIALE
OTTOMALE DI AGRIGENTO

L'AMMINISTRATORE DELEGATO

PROGETTO ESECUTIVO

Opere di ristrutturazione ed automazione per ottimizzazione rete idrica Comune di Agrigento

ALLEGATO N°	TITOLO ELABORATO
10.2.5.1	Aree servite serbatoi Poggio Muscello - Cozzo Mosè Interventi riorganizzazione rete Profili esecutivi Tratto Serbatoio P.Muscello - nodo n°1 DN 355
	Nome file: 10.2.5.1_Profilo esecutivo Tratto Serbatoio P.Muscello - nodo n°1 DN 355.dwg Scala: Varia

Visti ed approvazioni:

CUP:



Delta Ingegneria s.r.l.

I DIRETTORI TECNICI:
Ing. Maurizio Carlino
Ing. Nicola D'Alessandro



Arch. Carmelo Carlino
Ing. Domenico D'Alessandro
Ing. Alfonso Collura
Ing. Gerlando Vaccaro
Geol. Massimo Carino
Ing. Alessandro Dinolfo
Ing. Sonia Vitellaro

B					
A					
REV.	DESCRIZIONE	DATA	VERIFICATO	CONTROLLATO	APPROVATO