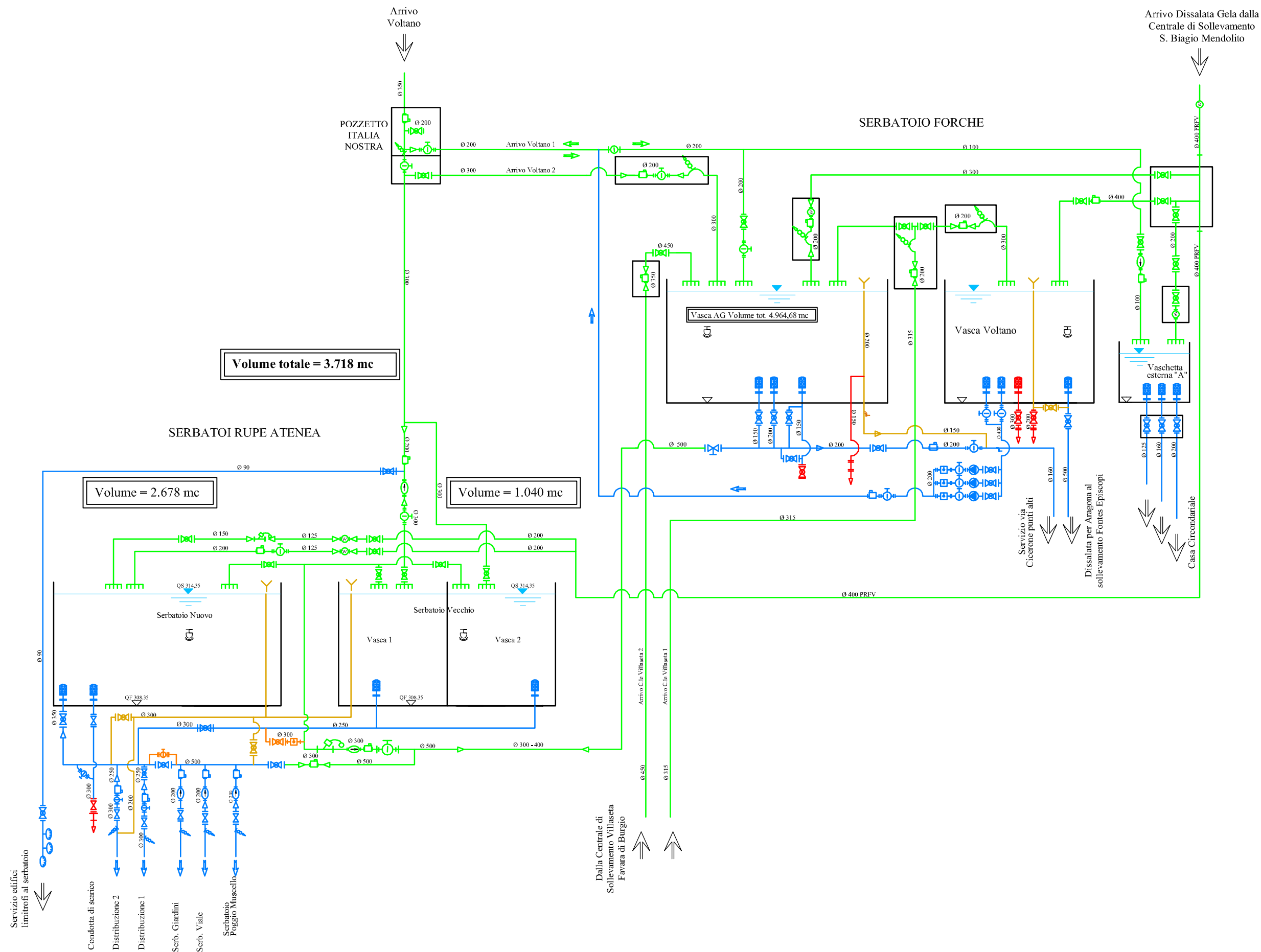


Sistema Forche - Rupe



LEGENDA	
Apparecchiature idrauliche	
Simbolo	Descrizione
	Saracinesca manuale
	Valvola a farfalla motorizzata grado di protezione IP 68. Teleinvertitrice a quadro
	Valvola a farfalla manuale
	Valvola di non ritorno
	Valvola di regolazione portata a fuso grado di protezione IP 68. Teleinvertitrice a quadro
	Idrovalvola stabilizzatrice pressione di monte
	Idrovalvola stabilizzatrice pressione di valle
	Idrovalvola riduttrice e stabilizzatrice pressione di monte
	Idrovalvola riduttrice e stabilizzatrice pressione di valle
	Idrovalvola asservita al livello vasca
	Riduzione DN/dn (inclinazione 8°)
	Giunto di smontaggio
	Sollevamento
	Pompa ad asse verticale
	Sfiato
	Scarico
Dati Serbatoi QF= Quota di fondo QS= Quota di sfioro V= Volume serbatoio	
Sensori e organi di misura	
	Misuratore di portata bidirezionale IP 68 con elettronica separata
	Misuratore di pressione IP 68 con attacco filettato
	Misuratore di portata tipo Woltmann
	Misuratore di livello
	Amplificatore di segnale

LEGENDA	
Arrivo	Impianto di clorazione
Uscita	
Sfioro	
Scarico	
By-pass	
Sollevamento	
Condotte:	Quote (m.s.m.):
	Q.F. = Quota fondo vasca
	Q.S. = Quota Sfioro

REGIONE SICILIANA
CONSORZIO AMBITO TERRITORIALE OTTIMALE IDRICO
DI AGRIGENTO



GESTORE DEL SISTEMA IDRICO
INTEGRATO AMBITO TERRITORIALE
OTTOMALE DI AGRIGENTO

L'AMMINISTRATORE DELEGATO

PROGETTO ESECUTIVO

Opere di ristrutturazione ed automazione per ottimizzazione
rete idrica Comune di Agrigento

ALLEGATO N°	TITOLO ELABORATO
13.1.1	Aree servite serbatoio Rupe Atenea Rete esistente Camera di manovra esistente
Nome file:	13.1.1 Camera di manovra esistente.dwg
Scala:	

Visti ed approvazioni:

CUP:

Delta Ingegneria s.r.l.

I DIRETTORI TECNICI:
Ing. Maurizio Carlino
Ing. Nicola D'Alessandro

Arch. Carmelo Carlino
Ing. Domenico D'Alessandro
Ing. Alfonso Collura
Ing. Gerlando Vaccaro
Geol. Massimo Carlino
Ing. Alessandro Dinolfo
Ing. Sonia Vitellaro

B					
A					
REV.	DESCRIZIONE	DATA	VERIFICATO	CONTROLLATO	APPROVATO