

Planimetria Rete esistente
Scala 1:2.000

Area servita dal
serbatoio Rupe Atenea

Serbatoio
Irua

Serbatoio
Giardini

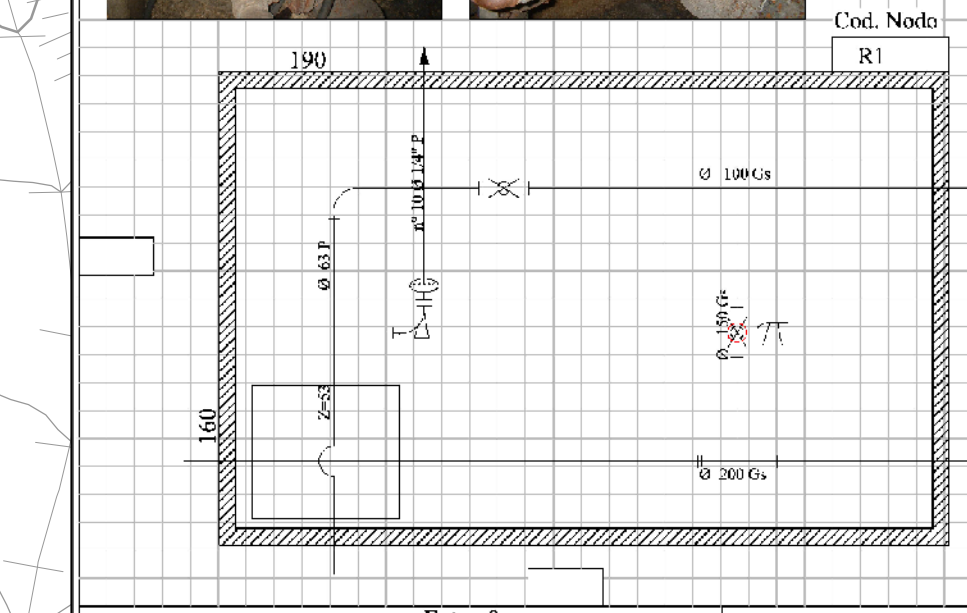
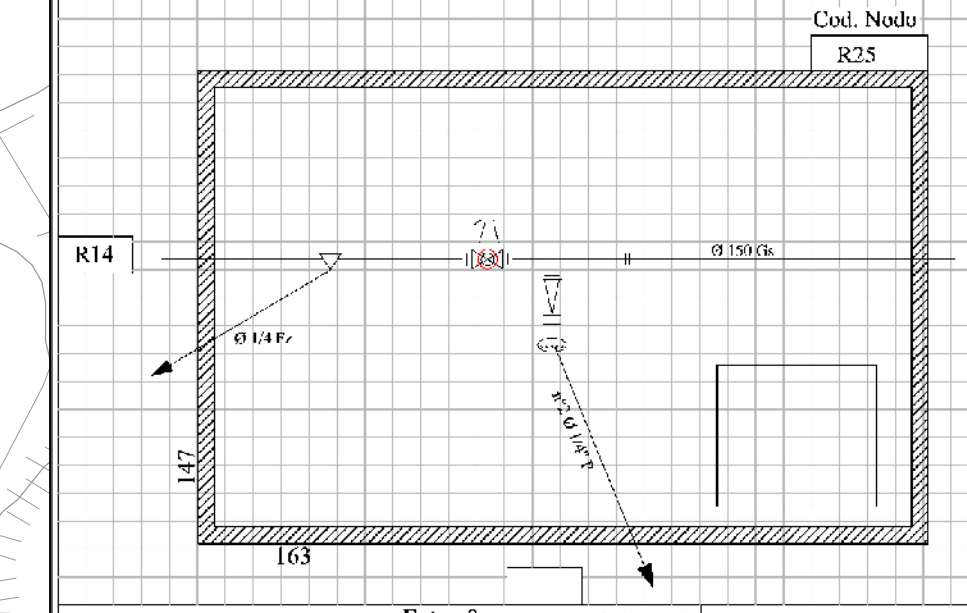
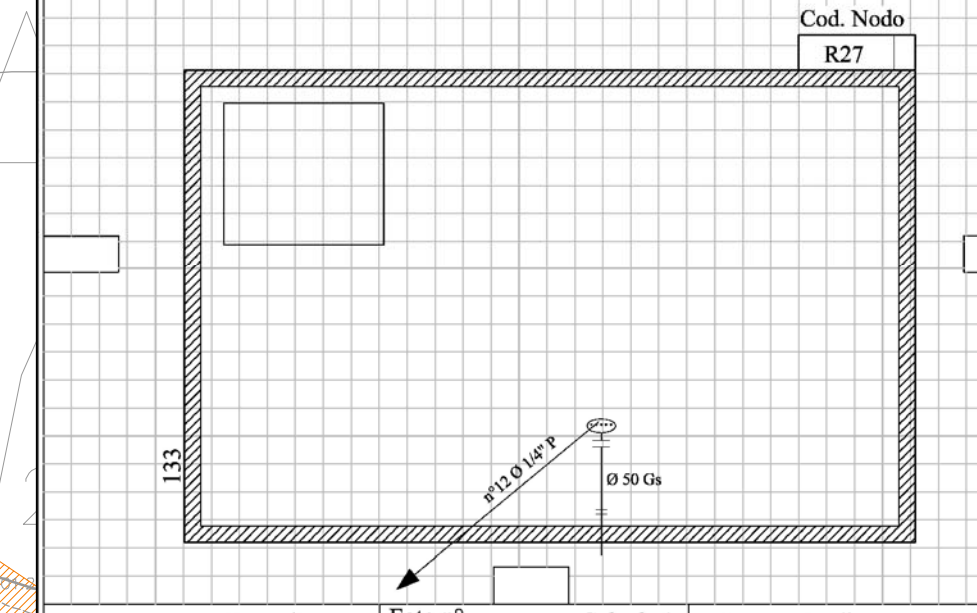
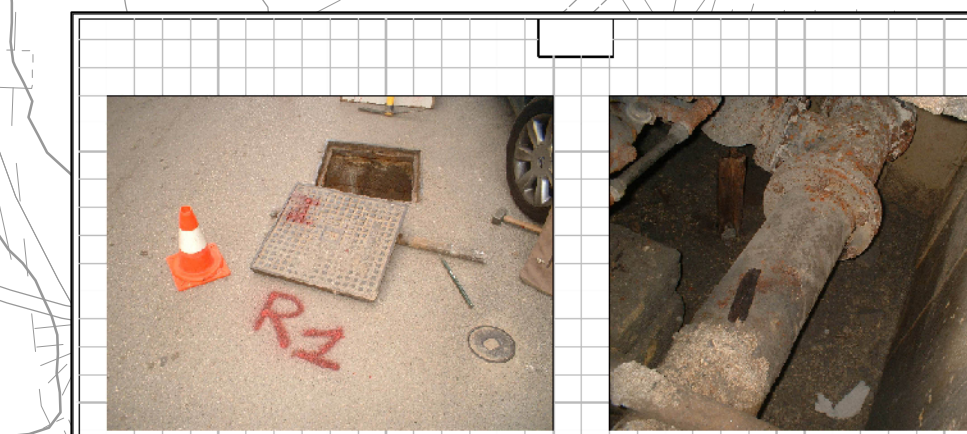
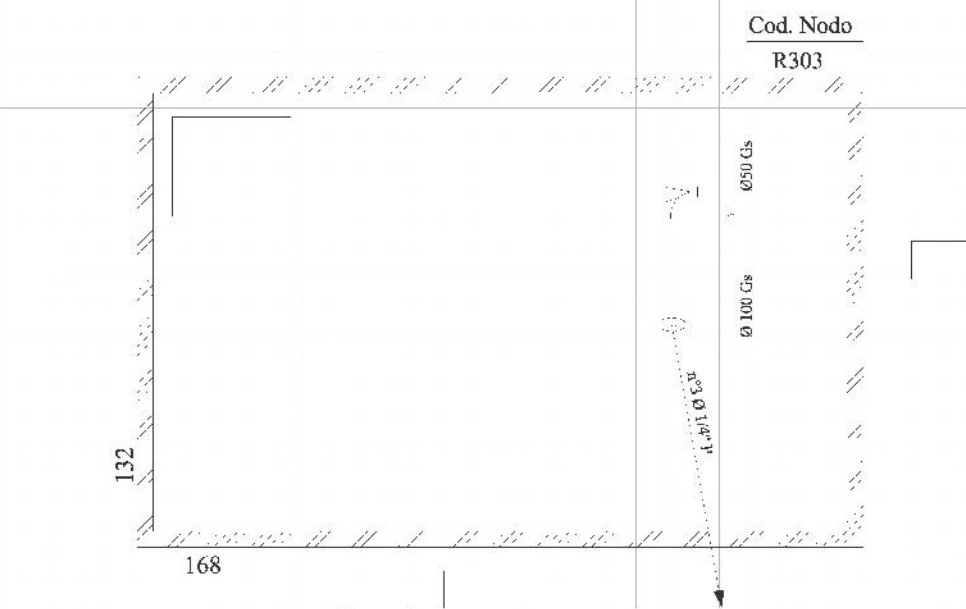
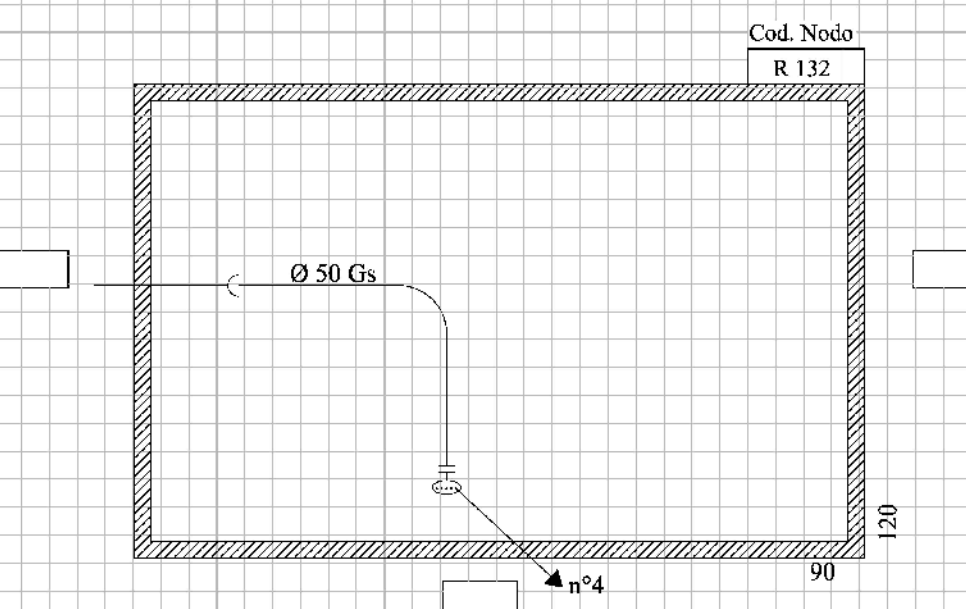
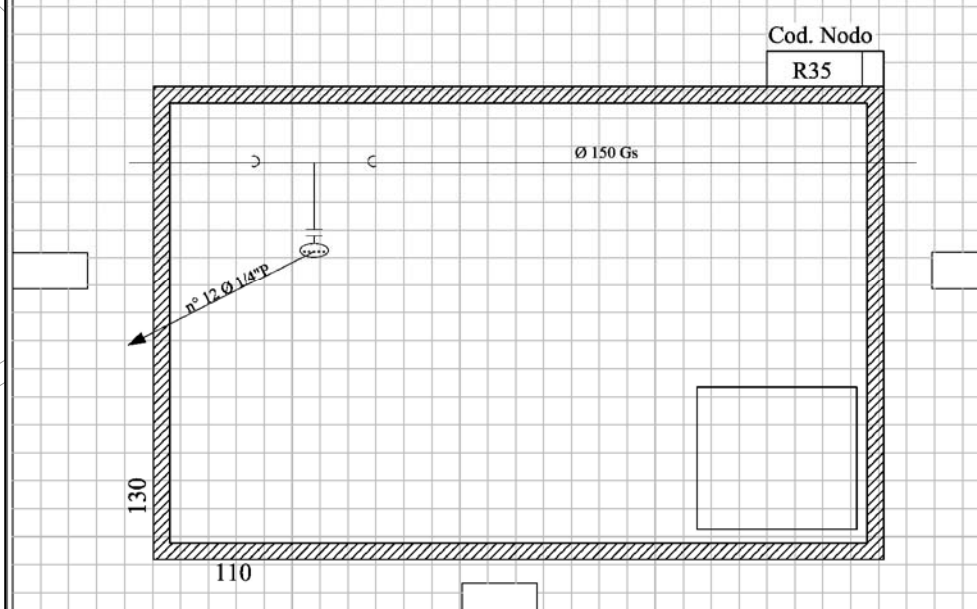
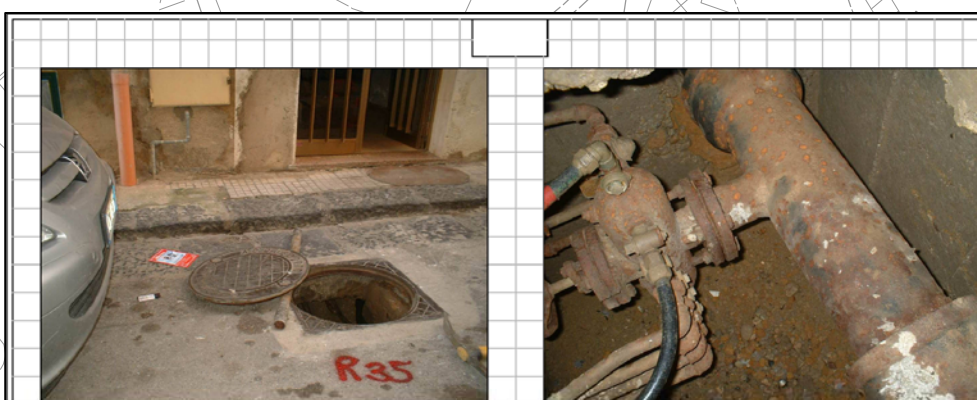
Serbatoio
Rupe Atenea nuovo

Serbatoio
Rupe Atenea vecchio

Serbatoio
Forche

Area servita dal
serbatoio Rupe Atenea

Area servita dal
serbatoio Giardini e/o Rupe Atenea



Scheda tipologica rilevamento pozzi

Scheda tipologica rilevamento pozzi

Scheda tipologica rilevamento pozzi

LEGENDA

Apparecchiature

	Pozzetto rilevato
	Codice identificativo (vedi schede rilievo pozzi)
	Pozzetto di distribuzione
	Pozzetto di ispezione e/o dimensionamento
	Pozzetto di ispezione e distribuzione
	Saracinesca manuale

Condotte Esistenti

	Condotta DN 400
	Condotta DN 300
	Condotta DN 250
	Condotta DN 200
	Condotta DN 160
	Condotta DN 150
	Condotta DN 125
	Condotta DN 110
	Condotta DN 100
	Condotta DN 90
	Condotta DN 80
	Condotta DN 60
	Condotta DN 50

Area servita dal
serbatoio Rupe Atenea

Area servita dal serbatoio
Giardini e/o Rupe Atenea

REGIONE SICILIANA

CONSORZIO AMBITO TERRITORIALE OTTIMALE IDRICO
DI AGRIGENTO



GESTORE DEL SISTEMA IDRICO
INTEGRATO AMBITO TERRITORIALE
OTTIMALE DI AGRIGENTO

L'AMMINISTRATORE DELEGATO

PROGETTO ESECUTIVO

Opere di ristrutturazione ed automazione per ottimizzazione
rete idrica Comune di Agrigento

ALLEGATO N° 15.1.2	TITOLO ELABORATO Are servite serbatoio Giardini Rete esistente Planimetria rete distribuzione R=1:2.000 Nome file: 15.1.2_Plan rete distribuzione R=1:2.000.dwg Scale: 1:2.000
---------------------------	---

Visti ed approvazioni:

Delta Ingegneria s.r.l.

DIRETTORE TECNICO
Ing. Massimo Caruso
Ing. Nicola D'Amico



APPROVATO
Ing. Massimo Caruso
Ing. Nicola D'Amico
Ing. Alessandro D'Amico
Ing. Sofia Vilella

B	A	DESCRIZIONE	DATA	VERIFICATO	CONTROLLATO	APPROVATO