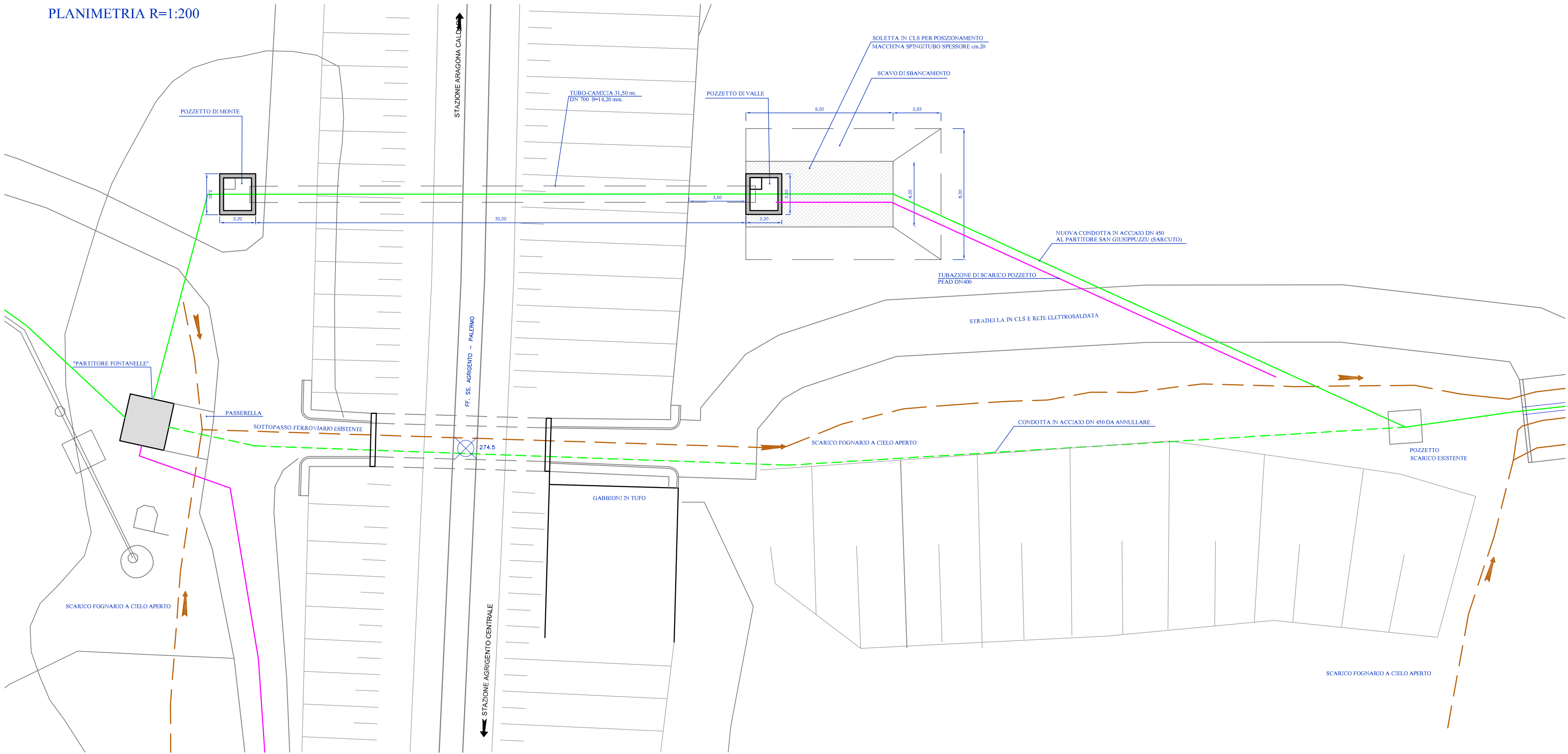
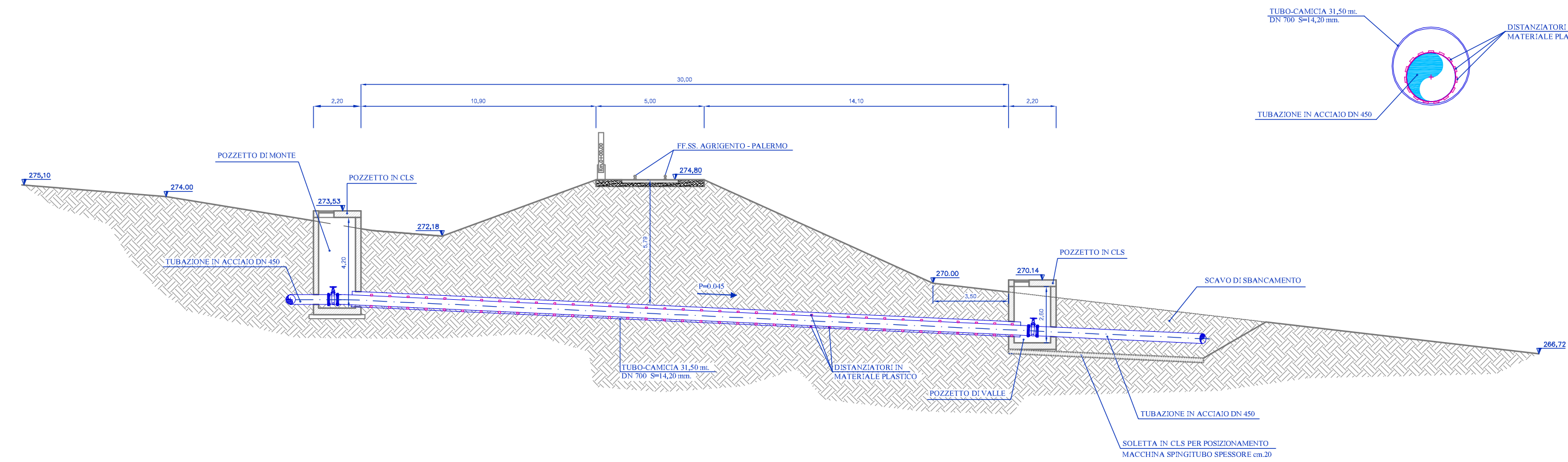


PLANIMETRIA R=1:200

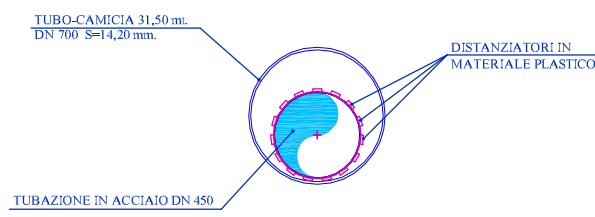


SEZIONE LONGITUDINALE R = 1:200

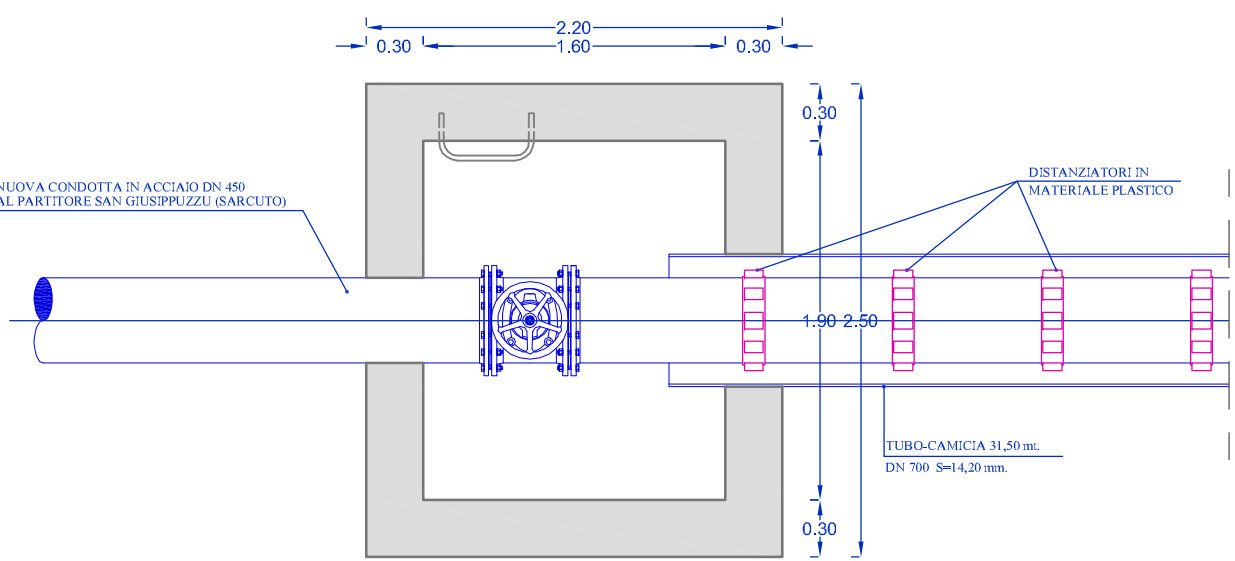
Attraversamento FF.SS. Agrigento - Palermo



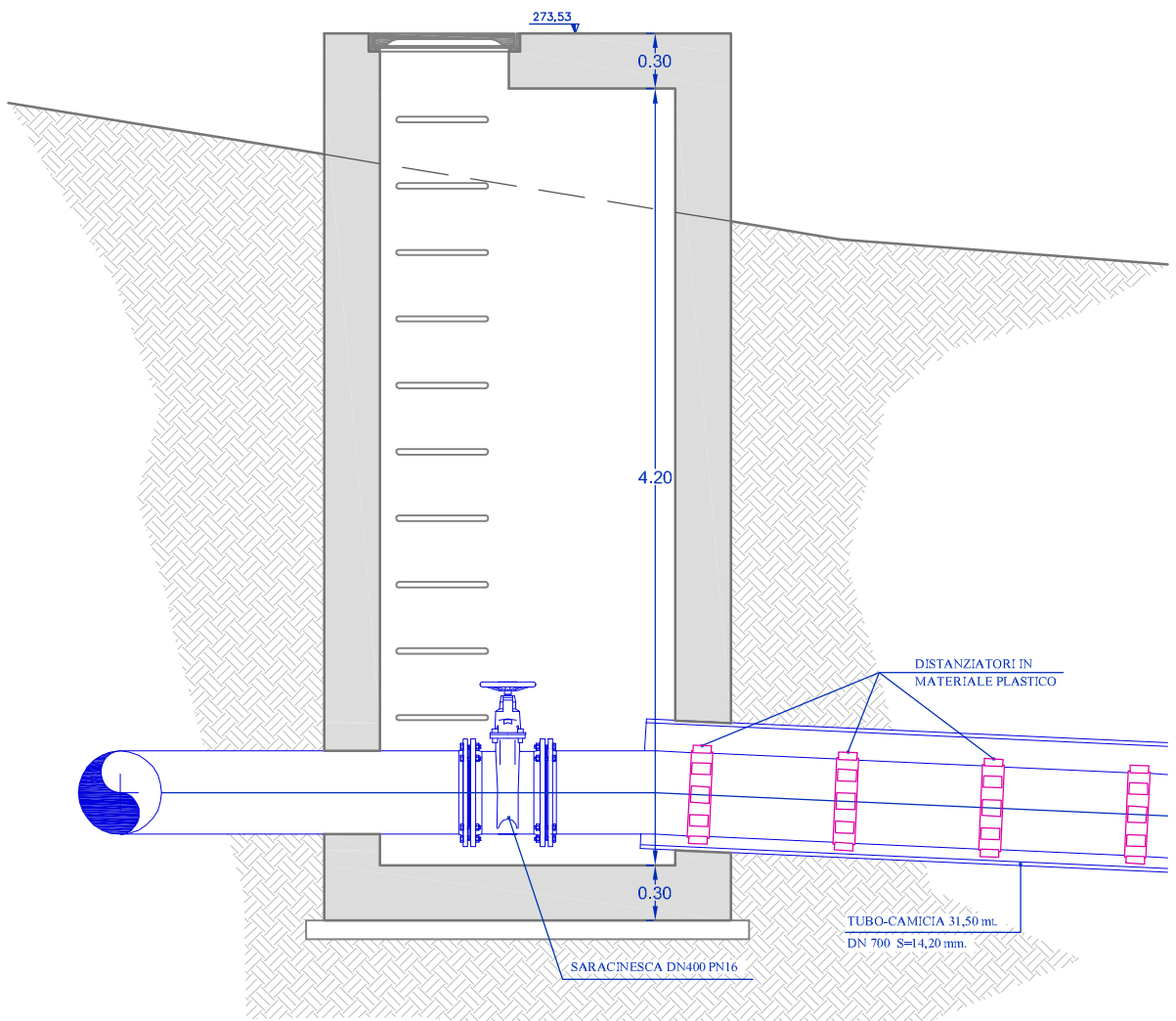
SEZIONE DI POSA CONDOTTA R = 1:20



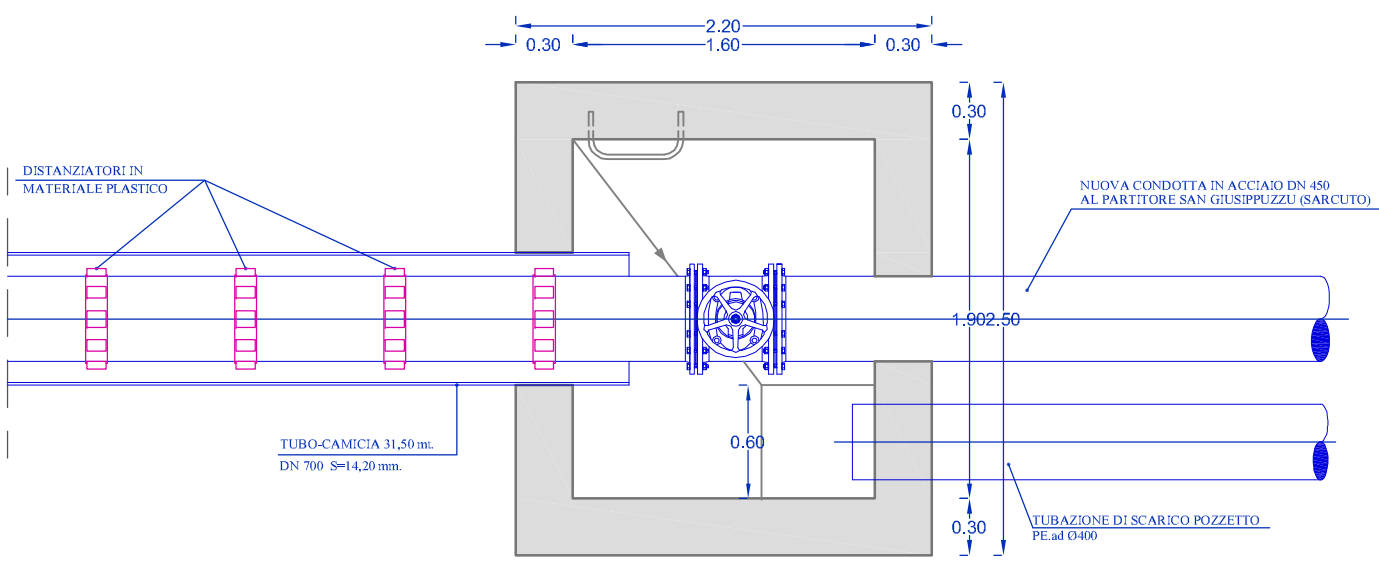
POZZETTO DI MONTE
PIANTA - R=1:20



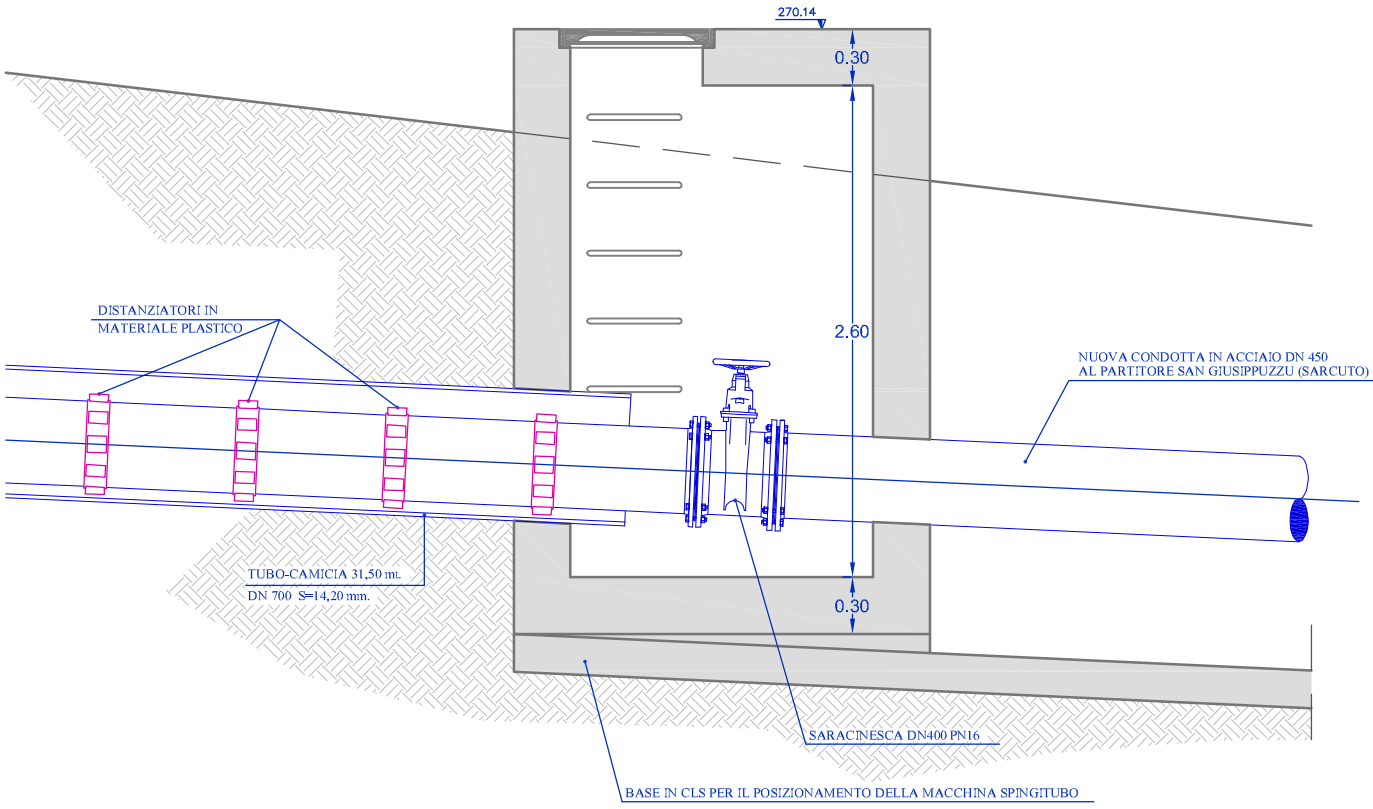
POZZETTO DI MONTE
SEZIONE - R=1:20



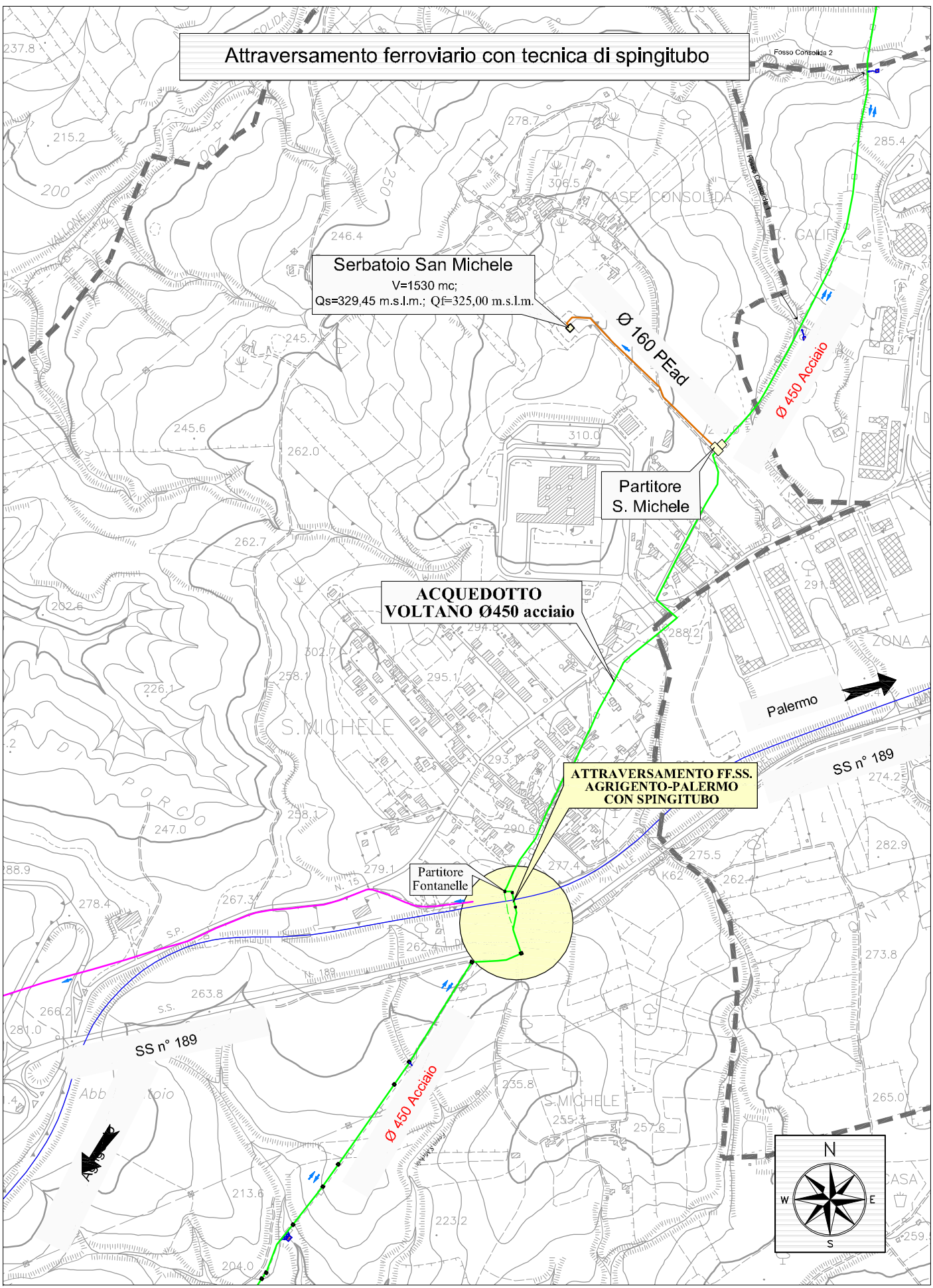
POZZETTO DI VALLE
PIANTA - R=1:20



POZZETTO DI VALLE
SEZIONE - R=1:20



STRALCIO PLANIMETRICO SCALA 1:10.000



REGIONE SICILIANA
CONSORZIO AMBITO TERRITORIALE OTTIMALE IDRICO
DI AGRIGENTO



GESTORE DEL SISTEMA IDRICO
INTEGRATO AMBITO TERRITORIALE
OTTIMALE DI AGRIGENTO

L'AMMINISTRATORE DELEGATO

PROGETTO ESECUTIVO

Opere di ristrutturazione ed automazione per ottimizzazione
rete idrica Comune di Agrigento

ALLEGATO N°	TITOLO ELABORATO
17.13.1	ATTRaversAMENTI STRADALI E FERROVIARI Attraversamento FF.SS AG - PA Adduttore Voltano tratto part."Fontanelle" - part. "S. Giusippuzzu"
Nome file: 17.13 Attraversamenti stradali e ferroviari	Scala:

Visti ed approvazioni:

CUP:

SERVIZI INGEGNERIA

Delta Ingegneria s.r.l.
I DIRETTORI TECNICI:
Ing. Maurizio Carino
Ing. Nicola D'Alessandro

CONSORZIO AMBITO TERRITORIALE OTTIMALE IDRICO DI AGRIGENTO

Arch. Carmelo Carino
Ing. Domenico D'Alessandro
Ing. Alfonso Collura
Ing. Gerlando Vaccaro
Geol. Massimo Carino
Ing. Alessandro Dinolfo
Ing. Sonia Vitellaro

B	A	REV.	DESCRIZIONE	DATA	VERIFICATO	CONTROLLATO	APPROVATO