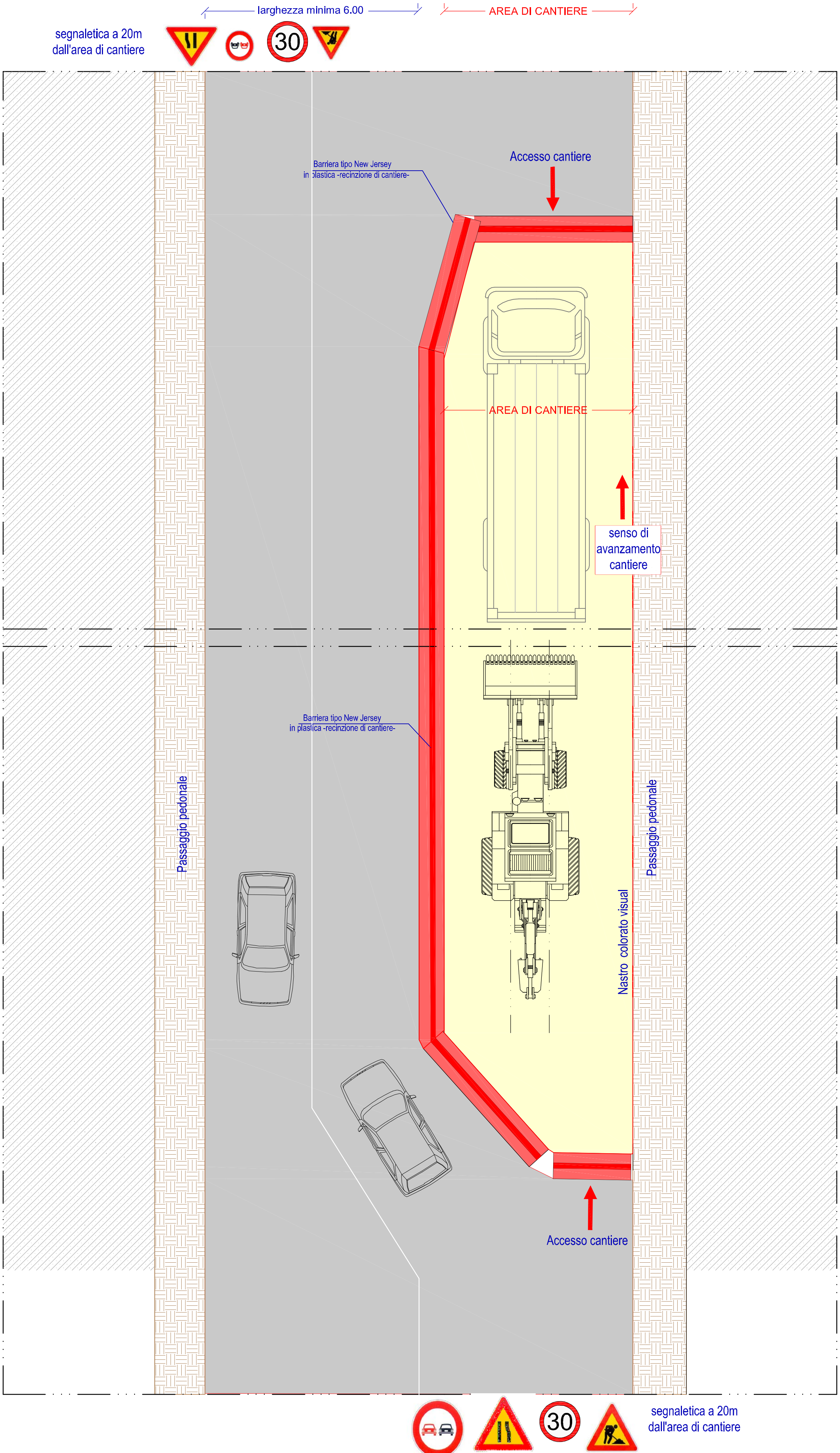
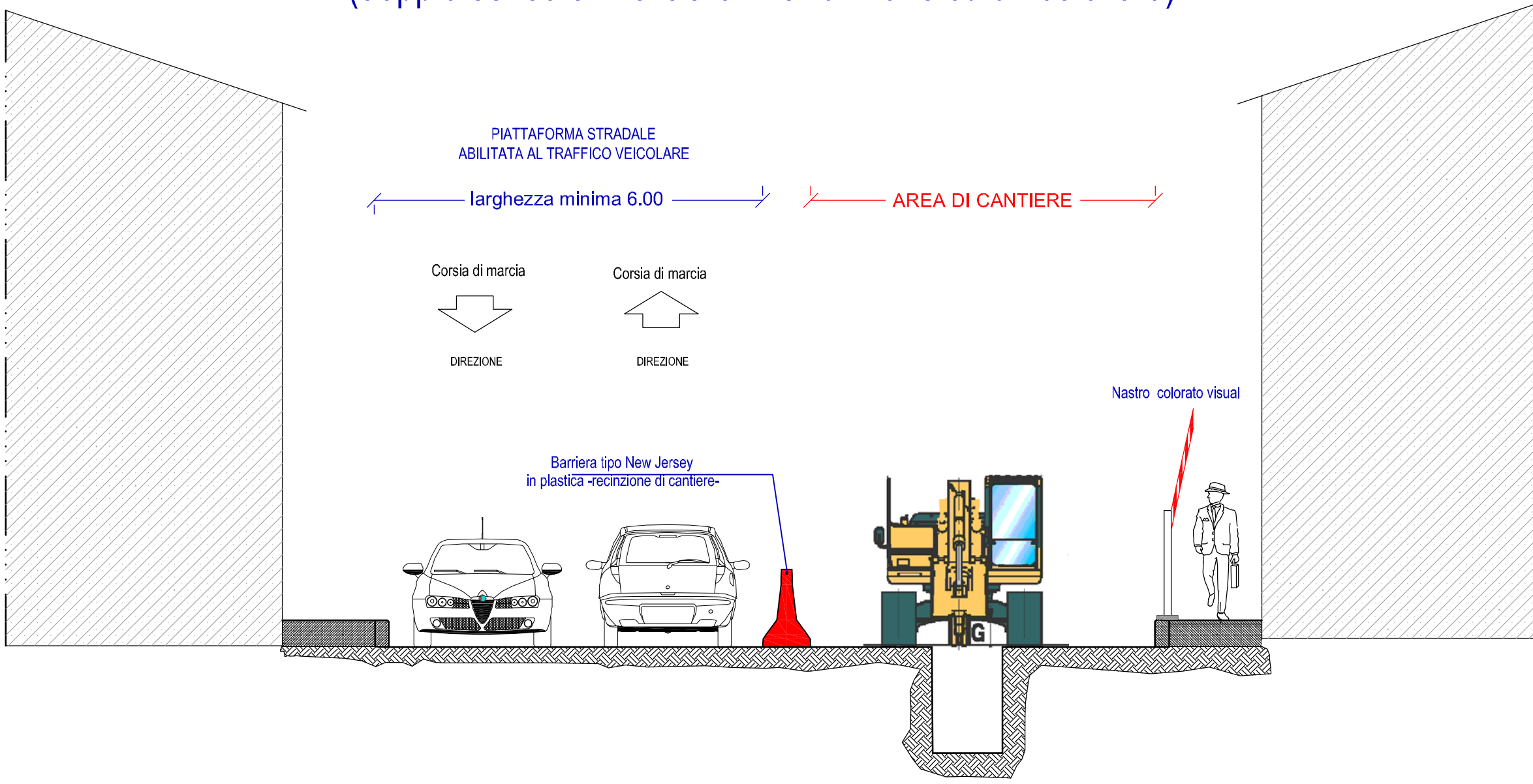


PIANO DI SICUREZZA
SEZIONI STRADALI TIPO

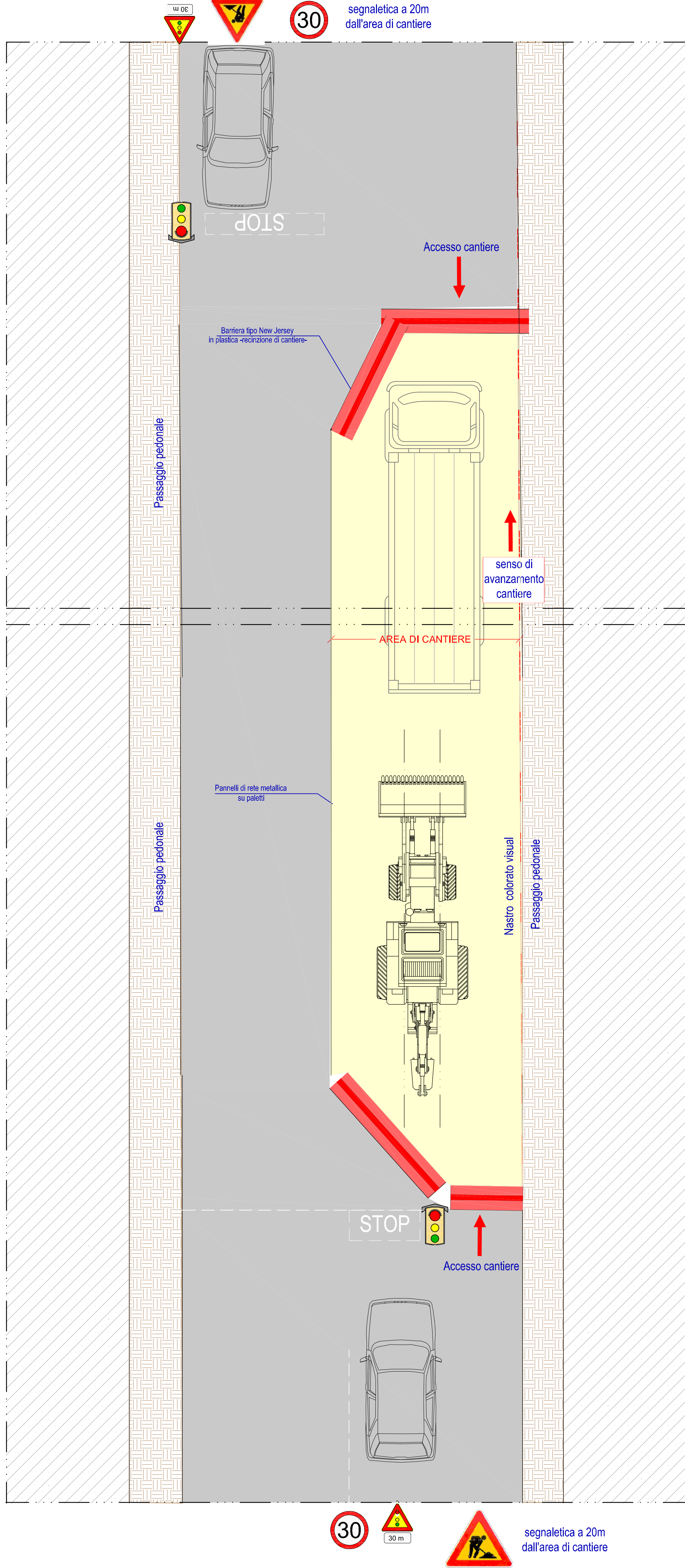
SEDE STRADALE CANTIERIZZAZIONE
(doppio senso di marcia e interruzione su un solo lato)



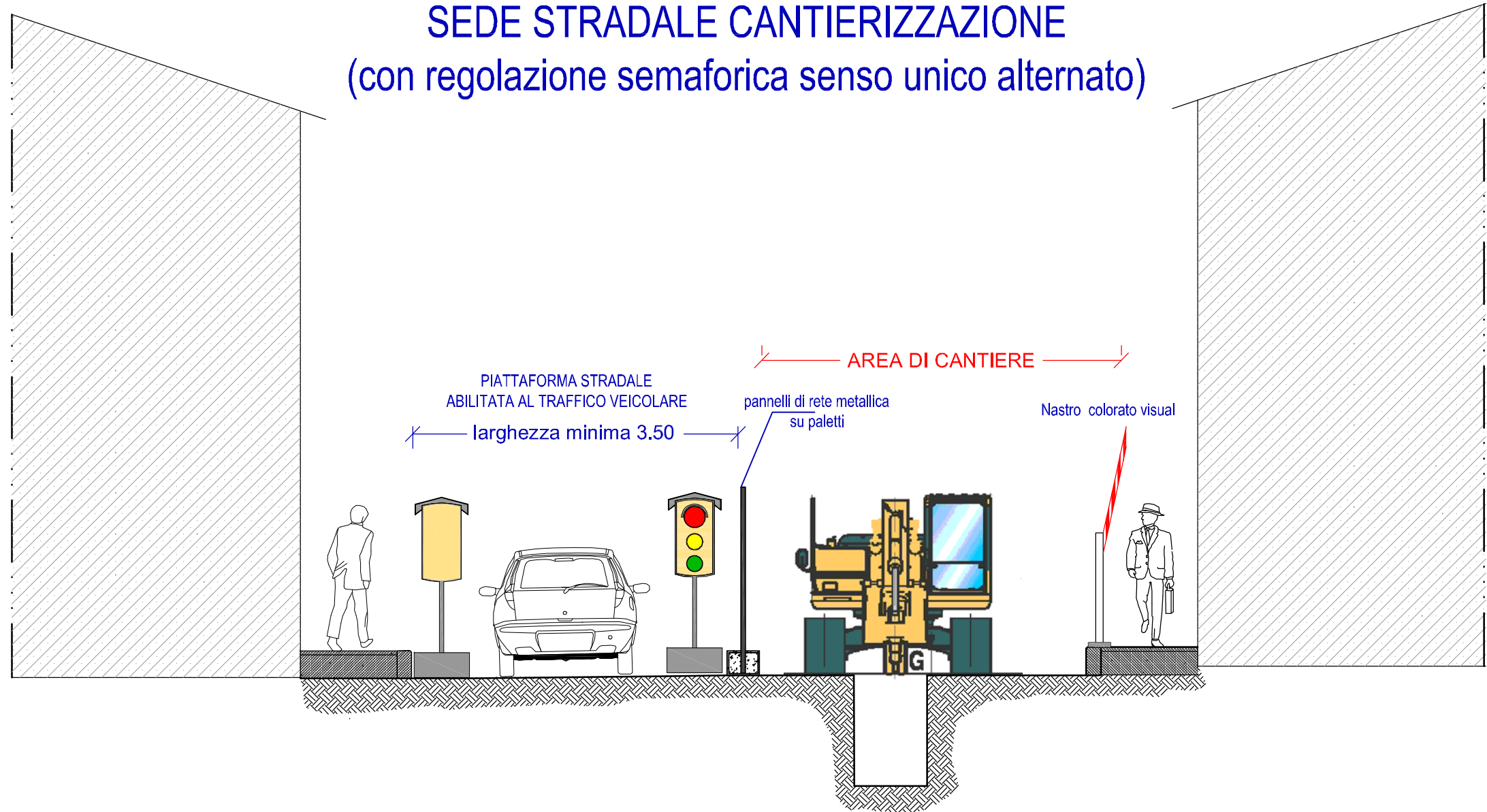
SEDE STRADALE CANTIERIZZAZIONE
(doppio senso di marcia e interruzione su un solo lato)



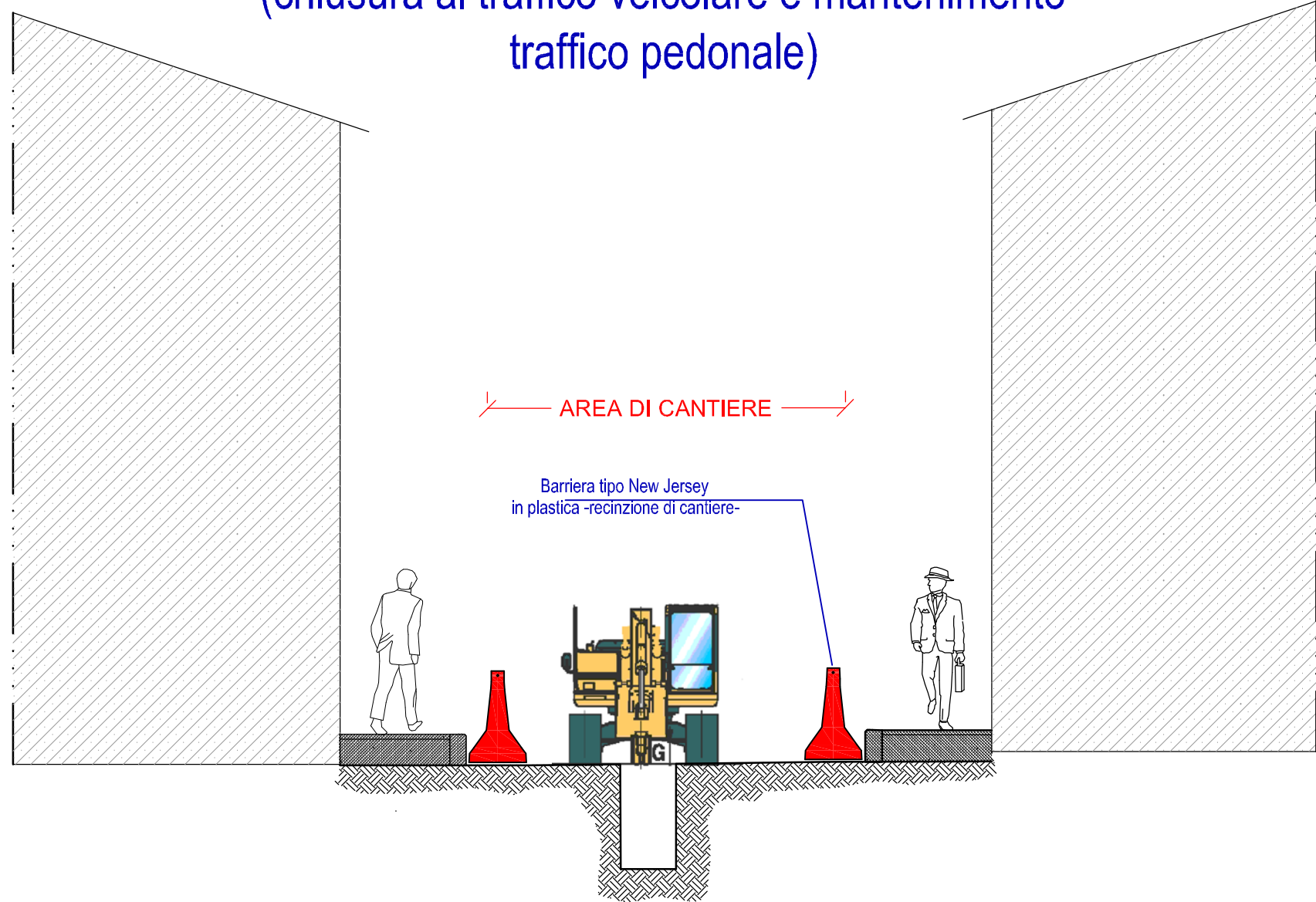
SEDE STRADALE CANTIERIZZAZIONE
(con regolazione semaforica senso unico alternato)



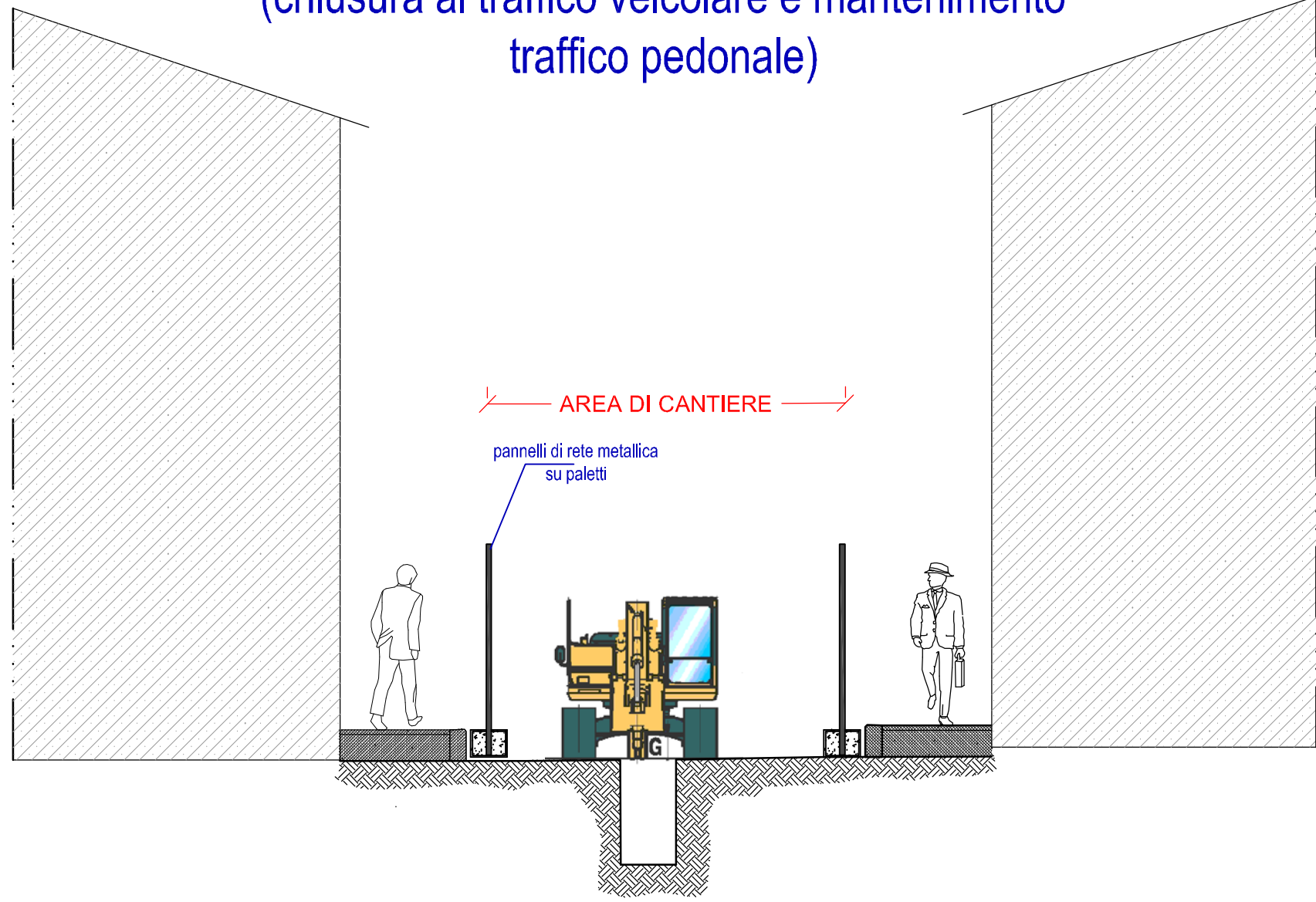
SEDE STRADALE CANTIERIZZAZIONE
(con regolazione semaforica senso unico alternato)



SEDE STRADALE CANTIERIZZAZIONE
(chiusura al traffico veicolare e mantenimento traffico pedonale)



SEDE STRADALE CANTIERIZZAZIONE
(chiusura al traffico veicolare e mantenimento traffico pedonale)



REGIONE SICILIANA
CONSORZIO AMBITO TERRITORIALE OTTIMALE IDRICO
DI AGRIGENTO



GESTORE DEL SISTEMA IDRICO
INTEGRATO AMBITO TERRITORIALE
OTTIMALE DI AGRIGENTO

L'AMMINISTRATORE DELEGATO

PROGETTO ESECUTIVO

Opere di ristrutturazione ed automazione per ottimizzazione
rete idrica Comune di Agrigento

ALLEGATO N°

20.4

TITOLO ELABORATO
PIANO DI SICUREZZA
Sezioni stradali tipo

Nome file: 20.4 sezioni stradali tipo.dwg

Scale:

Visti ed approvazioni:

CUP:

SERVIZI
INGEGNERIA
della
ingegneria

Delta Ingegneria s.r.l.
I DIRETTORI TECNICI:
Ing. Maurizio Carino
Ing. Nicola D'Alessandro



Arch. Carmelo Carino
Ing. Domenico D'Alessandro
Ing. Alfonso Colara
Ing. Gaetano Vaccaro
Ing. Alessandro Carino
Ing. Alessandro Dirolo
Ing. Sonia Vitale

B	A	REV.	DESCRIZIONE	DATA	VERIFICATO	CONTROLLATO	APPROVATO