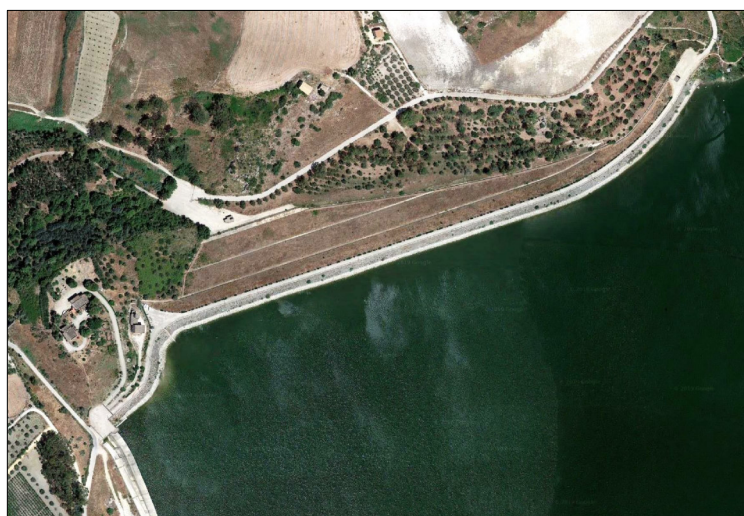




ASSESSORATO REGIONALE DELL'ENERGIA E DEI SERVIZI DI PUBBLICA UTILITÀ  
DIPARTIMENTO REGIONALE DELL'ACQUA E DEI RIFIUTI  
**SERVIZIO 4 - GESTIONE INFRASTRUTTURE PER LE ACQUE**

PROGETTO DEI LAVORI DI MANUTENZIONE STRAORDINARIA DEL SISTEMA  
DI TENUTA DELLA DIGA SAN GIOVANNI NEL TERRITORIO  
DEL COMUNE DI NARO (AG) (SCHEDA INTERVENTO N. 080)

CUP: G29E18000040001 - CIG: 7725373B77



RTP

mandatario

mandanti

**PRO-GEO**  
progettazione geotecnica

**S P A I**  
SOCIETÀ DI INGEGNERIA

s.i.a.

STUDIO INGEGNERI ASSOCIATI

Studio di Geologia

G. Graziano e M. Masi

Studio di Ingegneria

Ing. E. Giannone Codiglione



## PROGETTO ESECUTIVO

IL RESPONSABILE UNICO DEL PROCEDIMENTO (R.U.P.):

Dott. Ing. Salvatore Stagno

IL RESPONSABILE DELL'INTEGRAZIONE  
TRA LE VARIE PRESTAZIONI SPECIALISTICHE:

Dott. Ing. Pietro Umiltà

TITOLO ELABORATO:

ELENCO ELABORATI

ELABORATO N°:

GEN 1.0.0.3I

		ELABORATO		CONTROLLATO	APPROVATO		
SIGLA		P. Umiltà		A. Bruccheri	P. Umiltà		
REVISIONE	N.	DATA	DESCRIZIONE				
	1	FEB 2022	Emissione a seguito di aggiornamento Prezzario Regione Sicilia 2022 D.A. n. 49/Gab 24/12/2021				
	2	MAG 2022	Emissione a seguito di richiesta di integrazione				
	3	SET 2022	Emissione a seguito di aggiornamento Prezzario Regione Sicilia 2022 D.A. n. 17/Gab 29/06/2022				

DATA:

SETTEMBRE 2022

SCALA:

N.P.	CODICE ELABORATO					REV.	TITOLO ELABORATO	SCALA	FORMATO	DATA
1. Elaborati Generali										
1	GEN	1	0	0	3	Elenco elaborati		-	A4	set-22
2	GEN	1	1	1	3	Relazione tecnica generale		-	A4	set-22
2a	GEN	1	1a	2	0	Relazione tecnica generale integrativa		-	A4	set-22
3	GEN	1	2	1	0	Cartografia		1:25000	A1	dic-21
4	GEN	1	3	1	0	Relazione Paesaggistica		1:10000	A4	dic-21
5	GEN	1	4	1	0	Piano di manutenzione delle opere civili		-	A4	dic-21
6	GEN	1	4	2	0	Piano di manutenzione delle apparecchiature e degli impianti		-	A4	dic-21
2. Studi e indagini										
7	SDF	2	1	1	0	Rilievo topografico con ubicazione delle indagini		1:500	A1	dic-21
8	SDF	2	2	1	0	Rapporto indagini geognostiche e geofisiche in sito		-	A1	dic-21
9	SDF	2	3	1	0	Rapporto prove di laboratorio sui terreni		-	A4	dic-21
3. Geologia										
10	GEO	3	1	1	0	Relazione Geologica		-	A4	dic-21
4. Geotecnica										
11	GET	4	1	1	0	Relazione geotecnica e di calcolo		-	A4	dic-21
5. Interventi sulla viabilità										
12	VIA	5	1	1	0	Documentazione fotografica		-	A4	dic-21
13	VIA	5	2	1	0	Intervento 1 - Dissesto strada circumlacuale			A1	dic-21
14	VIA	5	3	1	0	Intervento 2 - Dissesto versante a valle della casa di guardia (INTERVENTO NON OGGETTO DELL'APPALTO)			A1	dic-21
15	VIA	5	4	1	0	Intervento 3 - Viabilità a ridosso della casa di guardia			A1	dic-21
16	VIA	5	5	1	0	Intervento 4 - Pista provvisoria			A1	dic-21
17	VIA	5	6	1	0	Area di deposito definitivo dei materiali provenienti dagli scavi e dalla dismissione delle pista provvisoria			A1	dic-21
6. Interventi sulle paratoie										
18	PAR	6	1	1	0	Relazione sugli interventi di manutenzione delle paratoie dello scarico di fondo		-	A4	dic-21
19	PAR	6	2	1	0	Pianta e sezioni del pozzo paratoie		-	A1	dic-21
20	PAR	6	2	2	0	P&I - impianto oleodinamico		-	A1	dic-21
21	PAR	6	2	3	0	Fasi di lavoro		-	A1	dic-21
22	PAR	6	2	4	0	Particolari costruttivi		varie	A1	dic-21
7. Interventi di manutenzione straordinaria del Cunicolo di Ispezione										
23	ISP	7	1	1	0	Relazione idraulica impianti di sollevamento cunicolo di ispezione		-	A1	dic-21
24	ISP	7	2	1	2	Relazione tecnica impianti elettrici cunicolo di ispezione		-	A4	mag-22
25	ISP	7	2	2	2	Nota integrativa cunicolo di ispezione		-	A4	mag-22
26	ISP	7	3	1	0	Stato di fatto del cunicolo di ispezione - Planimetria e sezione tipo		varie	A1	dic-21
27	ISP	7	4	1	0	Cunicolo di ispezione - Planimetria e profilo di progetto		1:1000	A1	dic-21
28	ISP	7	5	1	0	Cunicolo di ispezione - Impianto di sollevamento di progetto		varie	A1	dic-21
29	ISP	7	5	2	0	Cunicolo di ispezione - Particolari costruttivi condotte prementi		1:20	A2	dic-21
30	ISP	7	5	3	0	Cunicolo di ispezione - Pavimento flottante		varie	A2	dic-21
31	ISP	7	6	1	2	Cunicolo di ispezione - Planimetria linee elettriche di progetto		1:1000	A1	mag-22
32	ISP	7	7	1	2	Cunicolo di ispezione - Sezioni tipo impianto elettrico		1:20	A1	mag-22
33	ISP	7	7	2	2	Cunicolo di ispeione - Ubicazione impianti elettrici		varie	A1	mag-22
8. Interventi di manutenzione straordinaria del Cunicolo drenaggi										
34	DRE	8	1	1	0	Relazione idraulica impianti di sollevamento cunicolo drenaggi		-	A4	dic-21
35	DRE	8	2	1	2	Relazione tecnica impianti elettrici cunicolo drenaggi		-	A4	mag-22
36	DRE	8	3	1	0	Stato di fatto del cunicolo drenaggi - Planimetria e sezione tipo		varie	A1	dic-21
37	DRE	8	4	1	0	Cunicolo drenaggi - Impianto di sollevamento di progetto		1:25	A1	dic-21
38	DRE	8	5	1	0	Cunicolo drenaggi - Impianto di illuminazione - Sezione tipo		1:20	A2	dic-21
9. Elaborati amministrativi										
39	EAM	9	1	1	3	Quadro economico		-	A4	set-22
40	EAM	9	2	1	3	Computo metrico estimativo		-	A4	set-22
41	EAM	9	3	1	3	Elenco prezzi		-	A4	set-22
42	EAM	9	4	1	3	Analisi prezzi		-	A4	set-22
43	EAM	9	5	1	3	Quadro incidenza manodopera		-	A4	set-22
44	EAM	9	6	1	3	Capitolato speciale d'appalto Norme amministrative		-	A4	set-22
45	EAM	9	6	2	0	Capitolato speciale d'appalto Norme tecniche			A4	dic-21
46	EAM	9	6	3	0	Disciplinare di fornitura degli impianti e delle apparecchiature			A4	dic-21
47	EAM	9	7	1	3	Schema di contratto		-	A4	set-22
48	EAM	9	8	1	3	Cronoprogramma		-	A4	set-22
49	EAM	9	9	1	3	Competenze professionali		-	A4	set-22
10. Sicurezza										
50	SIC	10	1	1	3	PSC - Relazione		-	A4	set-22
51	SIC	10	2	1	3	PSC - Diagramma di Gantt		-	A4	set-22
52	SIC	10	3	1	0	PSC - Analisi e valutazione dei rischi		-	A4	dic-21
53	SIC	10	4	1	3	PSC - Stima dei costi della sicurezza		-	A4	set-22
54	SIC	10	5	1	0	PSC - Planimetria di cantiere		-	A4	dic-21
55	SIC	10	6	1	0	PSC - Fascicolo dell'opera		-	A4	dic-21